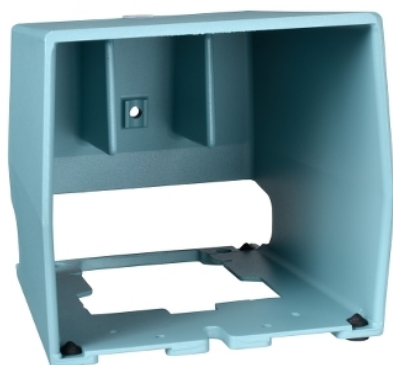


Scheda prodotto

Caratteristiche

XPEZ901

Coperchio protettivo singolo per interruttore a pedale metallico blu



Presentazione

| | |
|--------------------------------------|--|
| Gamma prodotto | Harmony XPE |
| Descrizione accessori | Coperchio protettivo singolo |
| Tipo di accessori | Coperchio di protezione |
| Accessori / categoria degli elementi | Elementi separati Parti di ricambio |
| Compatibilità prodotto | XPEM |
| Accessori / destinazione elementi | Interruttore a pedale in metallo |

Caratteristiche tecniche

| | |
|---------------|--------|
| Peso prodotto | 1,2 kg |
|---------------|--------|

Confezionamenti

| | |
|----------------------------------|-----------|
| Unità di misura confezione 1 | PCE |
| Numero di unità per confezione 1 | 1 |
| Confezione 1: altezza | 17,500 cm |
| Confezione 1: larghezza | 20,000 cm |
| Confezione 1: profondità | 21,000 cm |
| Confezione 1: peso | 1,180 kg |
| Unità di misura confezione 2 | P06 |
| Numero di unità per confezione 2 | 30 |
| Confezione 2: altezza | 73,500 cm |
| Confezione 2: larghezza | 80,000 cm |
| Confezione 2: profondità | 60,000 cm |
| Confezione 2: peso | 48,400 kg |

Sostenibilità dell'offerta

| | |
|-----------------------------|---|
| Regolamento REACH | Dichiarazione REACH |
| Direttiva RoHS UE | Conformità proattiva (prodotto al di fuori dell'ambito legale di RoHS Unione europea) EU RoHS Dichiarazione |
| Senza mercurio | Sì |
| Regolamento RoHS della Cina | Dichiarazione RoHS Della Cina |
| Informazioni esenzioni RoHS | Sì |

Garanzia contrattuale

| | |
|----------|-----------|
| Garanzia | 18 months |
|----------|-----------|