



## Presentazione

Gamma prodotto	Telemecanique Photoelectric sensors XU
Nome gamma	Applicativi per movimentazione
Tipo di sensore elettronico	Sensore fotoelettrico
Nome del sensore	XUJ
Forma del sensore	Compatto
Sistema di rilevamento	Prossimità
Materiale	Plastica
Tipo di ottica	Assiale
Tipo segnale di uscita	Analogico
Tipo circuito di alimentazione	CC
Tipologia di cablaggio	3 fili
Tipo uscita digitale	PNP
Campo uscita analogica	4...20 mA
Collegamento elettrico	Morsetti a vite, 1 x 2,5...2 x 1,5 mm <sup>2</sup>
Prodotto per applicazioni specifiche	-
Emissione	Infrarosso prossimità
Distanza di rilevamento nominale	0,2...0,8 m prossimità

## Caratteristiche tecniche

Materiale cassetta	PEI
Distanza di rilevamento max	0,8 m
Tipo di uscita	Statico
Uscita aggiuntiva	Con uscita analogica
Materiale isolamento fili	PVC
LED di stato	1 LED (giallo) per stato uscita
Tensione nominale di alimentazione [Us]	12...24 V CC
Limiti della tensione di alimentazione	20...30 V CC
Tensione di uscita	0...10 V CC
Capacità di commutazione in mA	<= 100 mA (protezione sovraccarico e cortocircuito)
Frequenza di commutazione	<= 250 Hz
Maximum voltage drop	<1,5 V (stato chiuso)
Assorbimento di corrente	<= 35 mA a vuoto
Maximum delay first up	15 ms
Maximum delay response	2 ms
Maximum delay recovery	2 ms
Configurazione	Senza regolazione sensibilità
Profondità	50 mm
Altezza	50 mm
Larghezza	18 mm
Peso prodotto	0,07 kg




## Ambiente

Certificazioni prodotto	CE UL CSA
Temperatura ambiente di funzionamento	-25...55 °C
Temperatura di stoccaggio	-40...70 °C
Resistenza alle vibrazioni	7 gn, ampiezza = +/-1,5 mm (f = 10...55 Hz) conforme a IEC 60068-2-6
Tenuta agli urti	30 gn (durata = 11 ms) conforme a IEC 60068-2-27
Grado di protezione IP	Doppio isolamento IP65 conforme a IEC 60529

## Confezionamenti

Unità di misura confezione 1	PCE
Numero di unità per confezione 1	1
Confezione 1: altezza	4,7 cm
Confezione 1: larghezza	11,1 cm
Confezione 1: profondità	16,5 cm
Confezione 1: peso	214,0 g
Unità di misura confezione 2	S02
Numero di unità per confezione 2	12
Confezione 2: altezza	15,0 cm
Confezione 2: larghezza	30,0 cm
Confezione 2: profondità	40,0 cm
Confezione 2: peso	2,89 kg

## Sostenibilità dell'offerta

Regolamento REACH	 <a href="#">Dichiarazione REACH</a>
Direttiva RoHS UE	Conformità proattiva (prodotto al di fuori dell'ambito legale di RoHS Unione europea)  <a href="#">EU RoHS Dichiarazione</a>
Senza mercurio	Si
Informazioni esenzioni RoHS	 <a href="#">Si</a>

## Garanzia contrattuale

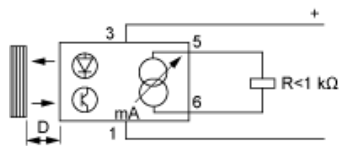
Garanzia	18 months
----------	-----------



Schemi di cablaggio

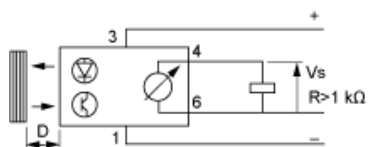
Sistema diffusione

Uscita corrente



- 1: (-)
- 3: (+)
- 5: Corrente di uscita
- 6: (-)

Uscita tensione

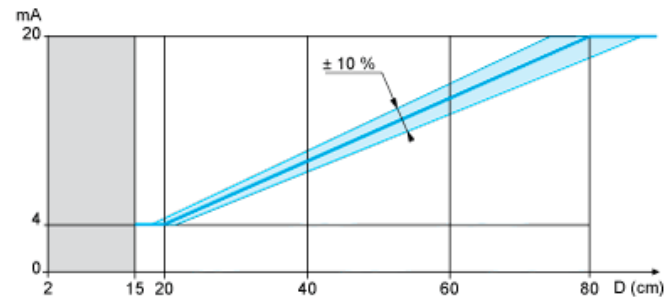


- 1: (-)
- 3: (+)
- 4: Tensione di uscita
- 6: (-)

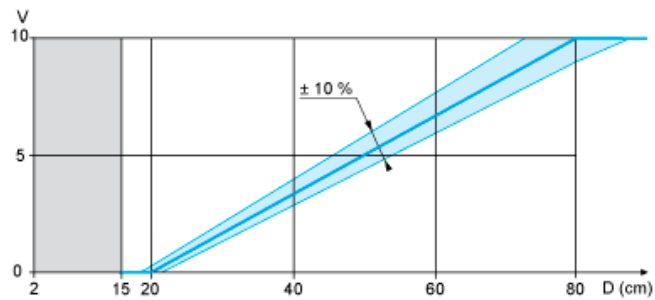
Curve

Segnale di uscita (relativo a distanza oggetto). Test eseguito con oggetto 90% bianco da 20 x 20 cm

Corrente di uscita



Tensione di uscita



(1)

(1) Zona interdetta