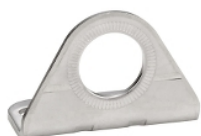


Scheda prodotto

Caratteristiche

XUZA118

accessorio per sensore - Ø 18 mm - staffa di fissaggio - acciaio inox



Presentazione

Gamma prodotto	Telemecanique Photoelectric sensors XU
Accessori / categoria degli elementi	Accessori di montaggio e fissaggio
Tipo di accessori	Staffa di fissaggio
Tipo prodotto	Fixing bracket
Angolo di funzionamento	90 °
Accessori	Sensore Ø 18 mm
Materiale	Acciaio inox

Caratteristiche tecniche

Compatibilità prodotto	XU.
Peso prodotto	0,045 kg

Confezionamenti

Unità di misura confezione 1	PCE
Numero di unità per confezione 1	1
Confezione 1: altezza	2,9 cm
Confezione 1: larghezza	3,6 cm
Confezione 1: profondità	5,0 cm
Confezione 1: peso	38,0 g
Unità di misura confezione 2	S01
Numero di unità per confezione 2	100
Confezione 2: altezza	15,0 cm
Confezione 2: larghezza	15,0 cm
Confezione 2: profondità	40,0 cm
Confezione 2: peso	3,946 kg

Sostenibilità dell'offerta

Stato offerta sostenibile	Prodotto Green Premium
Regolamento REACH	Dichiarazione REACH
Direttiva RoHS UE	Conformità proattiva (prodotto al di fuori dell'ambito legale di RoHS Unione europea) EU RoHS Dichiarazione
Senza mercurio	Si
Informazioni esenzioni RoHS	Si
Informazioni ambientali	Profilo Ambientale Del Prodotto
Profilo di circolarità	Informazioni Sulla Fine Della Vita

Garanzia contrattuale

Garanzia	18 months
----------	-----------

Le informazioni presenti in questa documentazione forniscono descrizioni generali e/o caratteristiche tecniche che riguardano le prestazioni dei prodotti contenuti nella documentazione stessa. Queste informazioni non possono essere utilizzate per determinare le possibilità d'impiego e/o l'affidabilità dei prodotti in caso di applicazioni specifiche dell'utente. E' responsabilità dell'utente, installatore e/o utilizzatore, eseguire l'analisi dei rischi, nonché la valutazione e i test dei prodotti riguardo le specifiche applicazioni di utilizzo. Schneider Electric Industries SAS o qualunque sua affiliata o sussidiaria non sono da ritenersi responsabili per un uso non corretto delle informazioni contenute in questo documento.

Dimensioni

