

ALPHA 630 Universal, kit di montaggio per interruttori automatici 1x 3VL160X/3VL160/3VL250 3+4 poli A=200mm La=900mm, orizzontale installazione

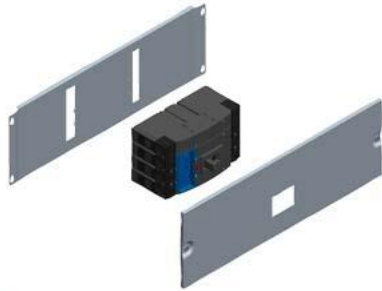


Figura simile

Versione		
marca del prodotto	ALPHA UNIVERSAL	
denominazione del prodotto	Kit di montaggio interruttori automatici scatolati 3VL	
esecuzione della piastra di copertura	con finestra d'incasso	
parte integrante del prodotto		
<ul style="list-style-type: none"> • barra di messa a terra • piastra di copertura in plastica • piastra di montaggio 	No Si Si	
Progettazione meccanica		
altezza	200 mm	
larghezza	900 mm	
posizione di montaggio	installazione orizzontale	
Certificati		
codice di riferimento		
<ul style="list-style-type: none"> • secondo EN 61346-2 • secondo IEC 81346-2:2009 	Q QA	
General Product Approval	Declaration of Conformity	Test Certificates



[Miscellaneous](#)



EG-Konf.

[Special Test Certificate](#)

[Type Test Certificates/Test Report](#)

Test Certificates	other
--------------------------	--------------

[Miscellaneous](#)

[Miscellaneous](#)

Ulteriori informazioni

Information- and Downloadcenter (Cataloghi, Opuscoli,...)

<http://www.siemens.com/lowvoltage/catalogs>

Industry Mall (sistema di ordinazione Online)

<https://mall.industry.siemens.com/mall/it/it/Catalog/product?mlfb=8GK6710-2KK33>

Service&Support (Manuali, Certificati, Caratteristiche, FAQ, ...)

<https://support.industry.siemens.com/cs/ww/it/ps/8GK6710-2KK33>

Banca dati immagini (foto prodotto, disegni dimensionali 2D, modelli 3D, schemi delle connessioni, ...)

http://www.automation.siemens.com/bilddb/cax_en.aspx?mlfb=8GK6710-2KK33

CAX-Online-Generator

<http://www.siemens.com/cax>

Tender specifications

<http://www.siemens.com/specifications>

