



modulo piatto AS-i, digitale 4DI/4DQ, IP20 4 x ingressi per sensore a 3 fili 4 x uscite, DC 24 V alimentazione di uscita tramite U_ASI morsetti a vite

Dati tecnici generali

esecuzione del prodotto		modulo piatto
esecuzione del tipo di slave		slave standard
protocollo viene supportato protocollo AS-Interface		Sì
Tipo		4 ingressi / 4 uscite
Configurazione I/O		7
Codice ID/ID2		F/F
AS-Interface potenza assorbita totale max.	mA	270
tensione di funzionamento secondo specifica AS-Interface	V	26,5 ... 31,6
Corrente somma per tutti gli ingressi e le uscite	mA	200
Indirizzamento		mediante presa di indirizzamento integrata
esecuzione del collegamento elettrico degli ingressi e delle uscite		morsetti a vite
codice di riferimento secondo DIN 40719 con ampliamento secondo IEC 204-2 secondo IEC 750		A
codice di riferimento secondo EN 61346-2		K

Alimentazione sensore

tipo di tensione di alimentazione per alimentazione sensore		mediante AS-Interface
tensione di ingresso	V	20 ... 30
caratteristica dell'alimentazione sensori resistente a cortocircuito e sovraccarico		Sì

Ingressi

numero di ingressi digitali		4
tipo di tecnica di collegamento		tecnica a 2 e 3 conduttori
Circuitazione ingresso		transistor PNP
tipo di tensione delle tensioni di ingresso		DC
Ingressi livello commutazione high min	V	10
corrente di ingresso sull'ingresso digitale		
• per segnale <1> min.	mA	5
• per segnale <0> max.	mA	1,5
Ingressi alimentazione sensori mediante AS-Interface		resistente a cortocircuito e sovraccarico

Uscite

numero delle uscite digitali		4
tipo di tensione delle tensioni di uscita		DC
esecuzione dell'uscita di commutazione		elettronica
caratteristica dell'uscita resistente a cortocircuito		Sì
Uscite		
• protezione da cortocircuito		integrato
• protezione da induzione		integrato
• tensione di alimentazione, esterna DC 24 V		non necessario (alimentazione di tutti gli ingressi e le uscite mediante cavo AS-Interface)

<ul style="list-style-type: none"> • watchdog Visualizzazione di stato indicatore AS-Interface/diagnostica Assegnazione dei bit di dati <ul style="list-style-type: none"> • D0 • D1 • D2 • D3 	integrato LED duale: tensione AS-i = LED verde / ERRORE = LED rosso IN1/OUT1 IN2/OUT2 IN3/OUT3 IN4/OUT4
---	--

Condizioni ambientali

temperatura ambiente

- durante l'esercizio
- durante l'immagazzinaggio

°C -25 ... +85

°C -40 ... +85

grado di protezione IP

IP20

Dati meccanici

larghezza

mm 18,5

altezza

mm 81,5

profondità

mm 79,8

tipo di fissaggio

linguette integrate per fissaggio a vite

Certificati/ Approvazioni

General Product Approval

EMC

Declaration of Conformity



[Confirmation](#)



EG-Konf.

Test Certificates

Marine / Shipping

[Special Test Certificate](#)



LRS



PRS



RINA



RMRS

Marine / Shipping

other



ASi

[Confirmation](#)

[Miscellaneous](#)

Ulteriori informazioni

Informazioni sull'imballaggio

<https://support.industry.siemens.com/cs/ww/it/view/109813875>

Information- and Downloadcenter (Cataloghi, Opuscoli,...)

<https://www.siemens.com/ic10>

Industry Mall (sistema di ordinazione Online)

<https://mall.industry.siemens.com/mall/it/it/Catalog/product?mlfb=3RK1400-0CE00-0AA3>

Generatore CAx online

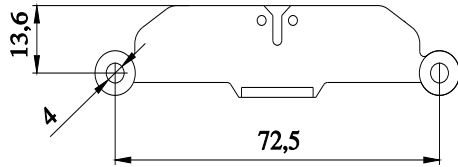
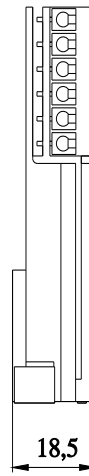
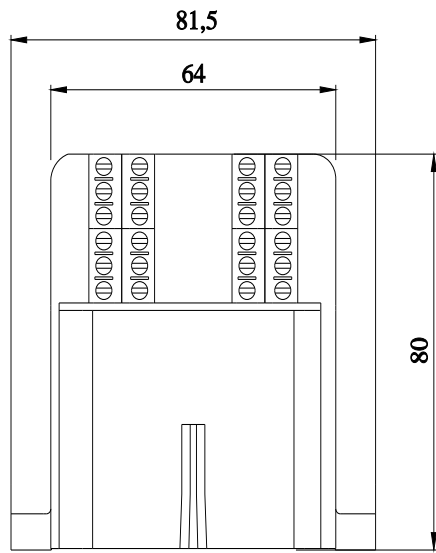
<http://support.automation.siemens.com/WW/CAxOrder/default.aspx?lang=en&mlfb=3RK1400-0CE00-0AA3>

Service&Support (Manuali, Certificati, Caratteristiche, FAQ, ...)

<https://support.industry.siemens.com/cs/ww/it/ps/3RK1400-0CE00-0AA3>

Banca dati immagini (foto prodotto, disegni dimensionali 2D, modelli 3D, schemi delle connessioni, macro EPLAN...)

http://www.automation.siemens.com/bilddb/cax_de.aspx?mlfb=3RK1400-0CE00-0AA3&lang=en



Ultima modifica:

18/01/2021 