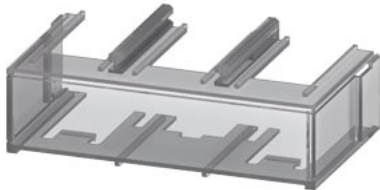


copertura per connessioni per attacchi a sbarra di 3RT1 oppure 3RB2
 grandezza costruttiva S10 e S12



marca del prodotto
 denominazione del prodotto
 esecuzione del prodotto
 Direttiva RoHS (data)

SIRIUS
 Calotta di copertura per collegamento a vite
 Utilizzabile per 3UF71.4-1BA00-0
 07/01/2006

Certificati/ Approvazioni

General Product Approval	EMC	Declaration of Conformity
--------------------------	-----	---------------------------



[Confirmation](#)



Declaration of Conformity	Marine / Shipping
---------------------------	-------------------



other	Railway
-------	---------

[Confirmation](#)

[Miscellaneous](#)

[Type Test Certificates/Test Report](#)

[Confirmation](#)

Ulteriori informazioni

Informazioni sull'imballaggio

<https://support.industry.siemens.com/cs/ww/it/view/109813875>

Information- and Downloadcenter (Cataloghi, Opuscoli,...)

<https://www.siemens.com/ic10>

Industry Mall (sistema di ordinazione Online)

<https://mall.industry.siemens.com/mall/it/it/Catalog/product?mlfb=3RT1966-4EA3>

Generatore CAx online

<http://support.automation.siemens.com/WW/CAXorder/default.aspx?lang=en&mlfb=3RT1966-4EA3>

Service&Support (Manuali, Certificati, Caratteristiche, FAQ, ...)

<https://support.industry.siemens.com/cs/ww/it/ps/3RT1966-4EA3>

Banca dati immagini (foto prodotto, disegni dimensionali 2D, modelli 3D, schemi delle connessioni, macro EPLAN...)

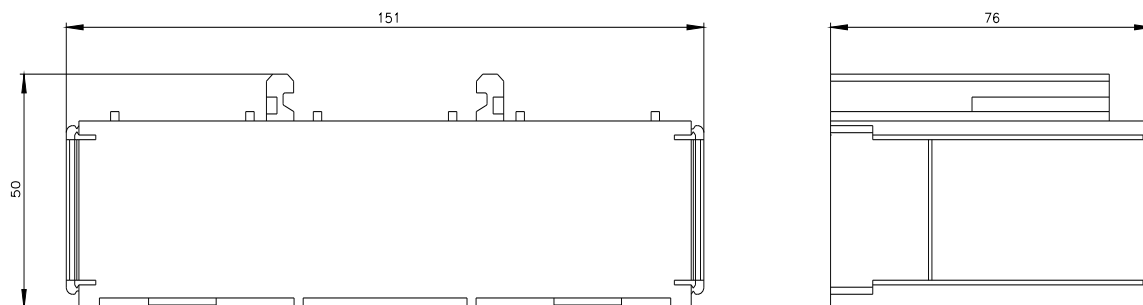
http://www.automation.siemens.com/bilddb/cax_de.aspx?mlfb=3RT1966-4EA3&lang=en

Caratteristica: Comportamento di sgancio, I²t, Corrente di interruzione limitata

<https://support.industry.siemens.com/cs/ww/en/ps/3RT1966-4EA3/char>

Ulteriori curve caratteristiche (ad es. durata di vita elettrica, frequenza di manovra)

<http://www.automation.siemens.com/bilddb/index.aspx?view=Search&mlfb=3RT1966-4EA3&objecttype=14&gridview=view1>



Ultima modifica:

23/12/2020 