



elemento luminoso lampeggiante, con LED integrato, blu, AC/DC 24 V, diametro 50 mm

marca del prodotto	SIRIUS	
denominazione del prodotto	Luce lampeggiante	
esecuzione del prodotto	incl. elemento luminoso	
<b>Dati tecnici generali</b>		
tipo di tensione della tensione di impiego	AC/DC	
tensione di impiego		
• 1 con DC valore nominale	24 V	
• 1 con AC a 50 Hz valore nominale	24 V	
• 1 con AC a 60 Hz valore nominale	24 V	
tolleranza positiva relativa della tensione di impiego	10 %	
tolleranza negativa relativa della tensione di impiego	-10 %	
corrente assorbita max.	30 mA	
codice di riferimento secondo EN 61346-2	P	
<b>Lampada</b>		
parte integrante del prodotto dispositivo di illuminazione	Sì	
tipo di dispositivo di illuminazione	LED	
durata di vita dei LED	100 000 h	
esecuzione del segnale ottico	luce lampeggiante	
intensità luminosa	0,12 cd	
intensità luminosa	0,08 ... 0,18 cd	
frequenza di lampeggio	1 Hz	
<b>Custodia</b>		
altezza	67 mm	
larghezza	52 mm	
diametro esterno dell'elemento della colonnina di segnalazione	50 mm	
materiale	PC	
colore	blu	
tipo di fissaggio	Baionetta	
grado di protezione IP	IP54	
<b>Condizioni ambientali</b>		
temperatura ambiente durante l'esercizio	-20 ... +50 °C	
<b>Certificati/ Approvazioni</b>		
General Product Approval	EMC	Declaration of Conformity

[Confirmation](#)



[Confirmation](#)

#### Ulteriori informazioni

Informazioni sull'imballaggio

<https://support.industry.siemens.com/cs/ww/it/view/109813875>

Information- and Downloadcenter (Cataloghi, Opuscoli,...)

<https://www.siemens.com/ic10>

Industry Mall (sistema di ordinazione Online)

<https://mall.industry.siemens.com/mall/it/it/Catalog/product?mlfb=8WD4220-5BF>

Generatore CAx online

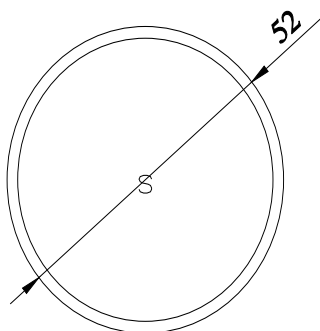
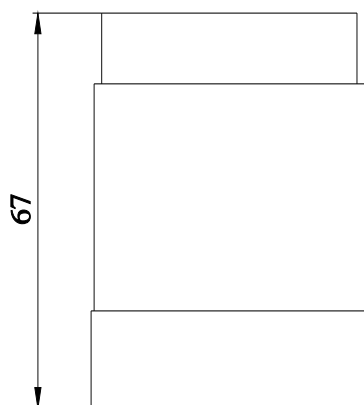
<http://support.automation.siemens.com/WW/CAXorder/default.aspx?lang=en&mlfb=8WD4220-5BF>

Service&Support (Manuali, Certificati, Caratteristiche, FAQ, ...)

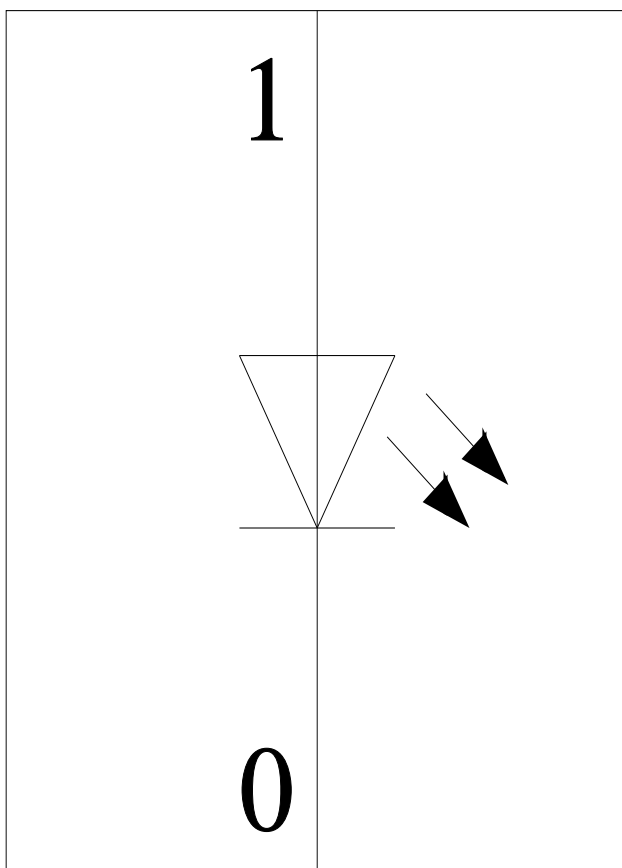
<https://support.industry.siemens.com/cs/ww/it/ps/8WD4220-5BF>

Banca dati immagini (foto prodotto, disegni dimensionali 2D, modelli 3D, schemi delle connessioni, macro EPLAN...)

[http://www.automation.siemens.com/bilddb/cax\\_de.aspx?mlfb=8WD4220-5BF&lang=en](http://www.automation.siemens.com/bilddb/cax_de.aspx?mlfb=8WD4220-5BF&lang=en)



**-P**



Ultima modifica:

23/12/2020 