



elemento ronzatore, suono continuo o pulsante, impostabile, 85 dB, colore nero, AC/DC 24 V, diametro 70 mm

marca del prodotto	SIRIUS	
denominazione del prodotto	Ronzatore	
Dati tecnici generali		
funzione del prodotto segnale acustico impostabile	Sì	
tipo di tensione della tensione di impiego	AC/DC	
tensione di impiego		
• 1 con DC valore nominale	24 V	
• 1 con AC a 50 Hz valore nominale	24 V	
• 1 con AC a 60 Hz valore nominale	24 V	
tolleranza positiva relativa della tensione di impiego	10 %	
tolleranza negativa relativa della tensione di impiego	-10 %	
corrente assorbita max.	25 mA	
frequenza acustica		
• 1	1,75 kHz	
codice di riferimento secondo EN 61346-2	P	
Segnale acustico		
tipo di segnale acustico	segnale acustico prolungato / a impulsi	
durata di vita del segnalatore acustico	5 000 h	
livello del volume	85 dB	
livello del volume	85 ... 85 dB	
frequenza acustica del suono intermittente	1,75 ... 1,75 kHz	
Custodia		
altezza	72 mm	
larghezza	70 mm	
diametro esterno dell'elemento della colonnina di segnalazione	70 mm	
materiale	PC	
colore	nero	
tipo di fissaggio	Baionetta	
grado di protezione IP	IP65	
Condizioni ambientali		
temperatura ambiente durante l'esercizio	-20 ... +50 °C	
Certificati/ Approvazioni		
General Product Approval	EMC	Declaration of Conformity

[Confirmation](#)



[Confirmation](#)

Ulteriori informazioni

Informazioni sull'imballaggio

<https://support.industry.siemens.com/cs/ww/it/view/109813875>

Information- and Downloadcenter (Cataloghi, Opuscoli,...)

<https://www.siemens.com/ic10>

Industry Mall (sistema di ordinazione Online)

<https://mall.industry.siemens.com/mall/it/it/Catalog/product?mlfb=8WD4420-0FA>

Generatore CAx online

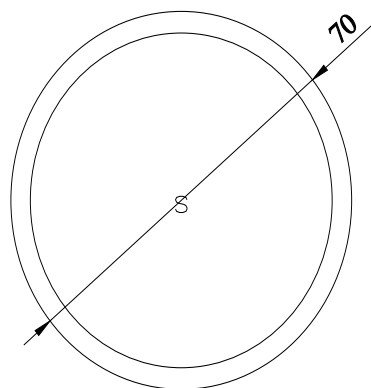
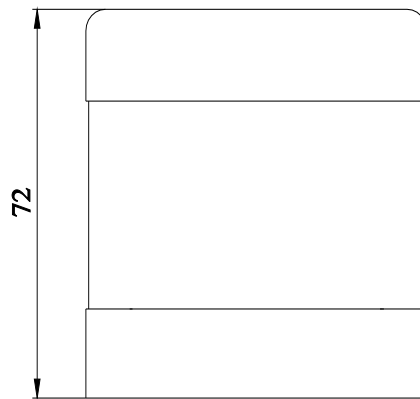
<http://support.automation.siemens.com/WW/CAXorder/default.aspx?lang=en&mlfb=8WD4420-0FA>

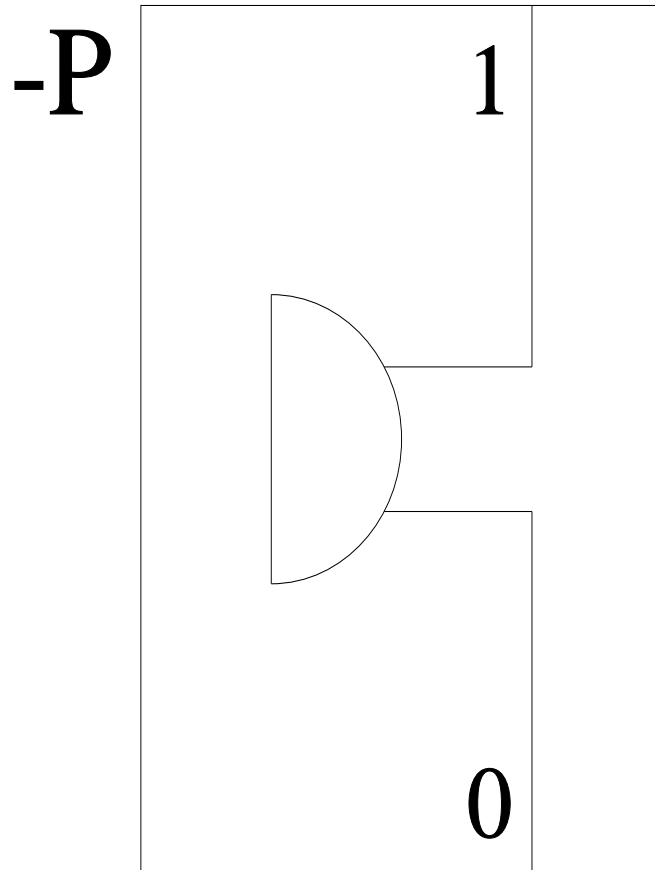
Service&Support (Manuali, Certificati, Caratteristiche, FAQ, ...)

<https://support.industry.siemens.com/cs/ww/it/ps/8WD4420-0FA>

Banca dati immagini (foto prodotto, disegni dimensionali 2D, modelli 3D, schemi delle connessioni, macro EPLAN...)

http://www.automation.siemens.com/bilddb/cax_de.aspx?mlfb=8WD4420-0FA&lang=en





Ultima modifica:

23/12/2020 