
SIRENA

TLINE



Semafori industriali a LED
LED industrial traffic lights
Feux de signalisation industrielle à LED





Basati su filosofia **MLINE**, i semafori industriali **TLINE** sono stati progettati per la gestione del traffico in ambito industriale e per il controllo degli accessi nell'ingegneria edile e meccanica (senso di circolazione, ingresso parcheggi, barriere di sicurezza...).

La tecnologia a LED permette una migliore resistenza alle vibrazioni, una vita maggiore del prodotto, riducendo drasticamente i costi operativi e di manutenzione. La resistente struttura in policarbonato autoestinguente garantisce un'elevata resistenza agli impatti. Il dispositivo è adatto per utilizzo esterno grazie al grado di protezione IP66 (IP65 per le versioni con acustica).

Semplicità d'installazione (due ingressi cavi), è disponibile la staffa di fissaggio orientabile o il supporto per l'installazione a palo (accessori).

Disponibili versioni con due o tre dispositivi XLF DIRECTIONAL o in versioni da assemblare a scelta con tutti i dispositivi della gamma **MLINE** (ad eccezione del SIR-E MAX e SIR-E LED MAX). È inoltre possibile integrare la segnalazione acustica con i dispositivi SIR-E e SIR-E LED.

I semafori industriali offrono elevata visibilità in virtù delle cupole studiate per magnificare il fascio luminoso e delle visiere parasole fornite a corredo.

Tutti i semafori **TLINE** sono dotati di collegamenti PNP (positivo-negativo-positivo) per uso con PLC in modalità "sourcing" e "sinking".

TLINE: modularità e flessibilità al servizio dei professionisti!



TLINE is our new range of traffic lights based on **MLINE** philosophy, providing reliable signaling as well as versatile solutions, engineered for parking and access points.

The LED technology allows a better resistance to vibrations, longer life product, drastically reducing operating and maintenance costs. The self-extinguishing polycarbonate body guarantees high impact resistance. The device is suitable for outdoor applications thanks to the IP66 (IP65 for the acoustic versions).

Easy installation (two cable entries), a swivel fixing bracket or a pole mounting adapter are available as accessories.

With two or three modules, **TLINE** is available with XLF DIRECTIONAL domes or in versions to be assembled with other domes of **MLINE** range (with the exception of SIR-E MAX and SIR-E LED MAX). An acoustic signal can be added with SIR-E and SIR-E LED sounders.

These industrial traffic lights offer high visibility thanks to their dome, engineered to intensify the light beam, and to the visors supplied with the product.

All **TLINE** traffic lights provide PNP (positive-negative-positive) connections for use with PLC in "sourcing" and "sinking" mode.

TLINE: Modularity and flexibility at the service of professionals!



Fondés sur la philosophie **MLINE**, les feux industriels **TLINE** sont développés pour la gestion de trafic et le contrôle d'accès en milieu industriel (sens de circulation, entrées de parkings, quais de chargement, barrières...).

La technologie à LED permet une longue durée de vie des feux tout en minimisant les opérations de maintenance. La structure en polycarbonate auto-extinguible garantit une très haute résistance aux chocs ; les dispositifs sont adaptés pour une utilisation en extérieur grâce à leur degré de protection IP66 (IP65 pour les versions avec acoustique).

Facilité d'installation avec deux entrées de câbles, une équerre de fixation (option) pour installation en applique ou extension et un raccord en acier (option) pour le montage à plat.

Disponibles avec deux ou trois éléments, en version avec le XLF DIRECTIONAL ou en version à combiner avec tous les dispositifs de la gamme **MLINE**, à l'exception de SIR-E MAX et SIR-E LED MAX. Il est donc possible d'intégrer une signalisation acoustique avec les sirènes SIR-E et SIR-E LED.

Les feux sont extrêmement visibles grâce à leur lentille de Fresnel, qui renforce l'efficacité des LED, et grâce à ses pare-soleils qui permettent une installation en plein soleil.

Tous les feux industriels **TLINE** disposent de connexions PNP (positif-négatif-positif) pour utilisation avec PLC en mode "sourcing" et "sinking".

TLINE: modularité et flexibilité au service des professionnels!

TLINE XLF



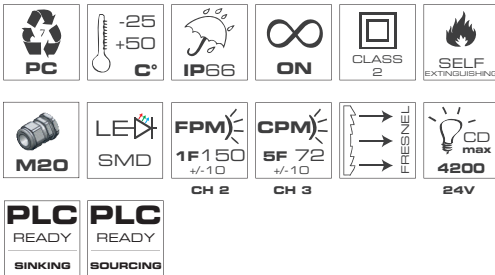
TLINE 3 XLF S DIRECTIONAL

TLINE 2 XLF S DIRECTIONAL

Cupole / Domes / Dômes



Corpo / Body / Corps



TLINE 3 XLF S DIRECTIONAL

V ACDC	12 ÷ 24	-	-
V AC	-	-	120 ÷ 240
mA	900 810	240	150

TLINE 2 XLF S DIRECTIONAL

V ACDC	12 ÷ 24	-	-
V AC	-	-	120 ÷ 240
mA	600 540	160	100

Codici / Codes

TLINE 3 XLF S DIRECTIONAL

LT 12/24V ACDC	69788
HT 120/240V AC	69789

TLINE 2 XLF S DIRECTIONAL

LT 12/24V ACDC	69786
HT 120/240V AC	69787

Semafori industriali progettati per la segnalazione in diverse situazioni nell'ambito dell'ingegneria edile, meccanica e del controllo degli accessi.

I semafori **TLINE 2 XLF S DIRECTIONAL** e **TLINE 3 XLF S DIRECTIONAL** sono dotati di tecnologia LED a luce fissa, lampeggiante o stroboscopica tramite contatti elettrici indipendenti. Dispongono di lenti del dispositivo **allCOLOR** in versione Directional.

Tutti i semafori **TLINE** sono dotati di collegamenti PNP (positivo-negativo-positivo) per uso con PLC in modalità "sourcing" e "sinking".

Tensione operativa

12/24V ACDC, 120/240V AC +/-10%

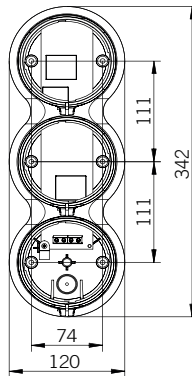
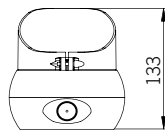
Caratteristiche meccaniche

Corpo e cupole in policarbonato autoestinguente ad alta resistenza agli impatti, adatto per utilizzo esterno grazie al grado di protezione IP66. Guarnizione di base in poliuretano espanso. Dotati di pressacavo M20 e visiere parasole in policarbonato.

Caratteristiche luminose

Ogni segnalatore luminoso **XLF S** è dotato di 1x LED SuperBright che produce tre effetti luminosi: luce fissa, luce lampeggiante (flash singolo 1F), effetto stroboscopico 5F. Lente **allCOLOR**: lente colorata con fonte luminosa colorata in versione Directional.

Certificazioni / Certifications



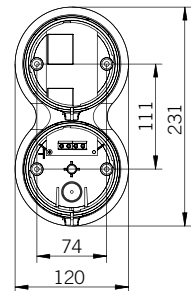
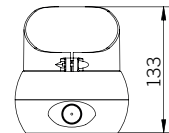
TLINE 3 XLF LT



TLINE 3 XLF HT



Lente di Fresnel per la segnalazione a distanza
Fresnel lens for long-distance signalization
Lentille de Fresnel pour signalisation à longue distance



TLINE 2 XLF LT



TLINE 2 XLF HT



LED industrial traffic lights engineered for signalization in different scenarios like building technology, mechanical engineering and access control systems.

TLINE 2 XLF S DIRECTIONAL and **TLINE 3 XLF S DIRECTIONAL** traffic lights benefit from steady, flashing or strobe light LED technology, controllable via independent electric contacts. The devices have **allCOLOR** lens in Directional version. All **TLINE** traffic lights have PNP (positive-negative-positive) connections for use with PLC in sourcing and sinking mode.

Voltages

12/24V ACDC, 120/240V AC +/-10%

Mechanical features

Self-extinguishing polycarbonate body and domes with high impact resistance, suitable for outdoor applications thanks to the IP66. Polyurethane foam base gasket. Equipped with M20 polycarbonate cable gland and visors.

Optical features

Each **XLF S** device has 1x SuperBright LED allowing three luminous effects: steady light, flashing light (single flash 1F), 5F strobe effect. **allCOLOR** lens: colored lens with colored light source in Directional version.



Feux de signalisation industrielle à LED développés pour la gestion de trafic et le contrôle d'accès en milieu industriel (sens de circulation, entrées de parkings, quais de chargement, barrières).

Les feux **TLINE 2 XLF S DIRECTIONAL** et **TLINE 3 XLF S DIRECTIONAL** ont été développés avec une technologie LED à lumière fixe, clignotante ou stroboscopique par connexions électriques séparées. Les dispositifs ont une lentille **allCOLOR** en version Directional. Tous les feux industriels **TLINE** disposent de connexions PNP (positif-négatif-positif) pour utilisation avec PLC en mode "sourcing" et "sinking".

Tension d'utilisation

12/24V ACDC, 120/240V AC +/-10%

Caractéristiques mécaniques

Corps et dômes en polycarbonate autoextinguible, haute résistance aux chocs, adapté pour une utilisation à l'extérieur grâce au degré de protection IP66. Joint en mousse de polyuréthane. Equipés avec presse-étoupe M20 et pare-soleils en polycarbonate.

Caractéristiques optiques

Chaque **XLF S** dispose de 1x LED SuperBright qui produit trois effets lumineux: lumière fixe, clignotante (simple éclat 1F), effet stroboscopique 5F. Lentille **allCOLOR**: lentille colorée et source lumineuse colorée en version Directional.

TLINE

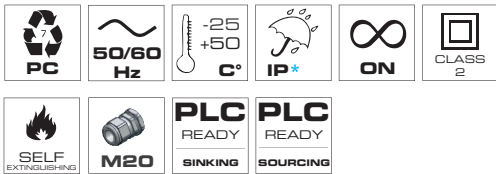


TLINE 3



TLINE 2

Corpo / Body / Corps



*IP: riferirsi al grado di protezione dei moduli **MLINE** utilizzati
 *IP: refer to the protection grade of the installed **MLINE** modules
 *IP : se référer au degré de protection des dispositifs **MLINE** utilisés

L'assorbimento di corrente dipende dal tipo e numero di moduli **MLINE** utilizzati
 Current consumption depends on the type and number of installed **MLINE** modules
 La consommation de courant dépend du type et nombre de dispositifs **MLINE** utilisés

È possibile utilizzare anche: / It is also possible to use: / On peut utiliser aussi :



SHALLOW



DEEP



WALL

Codici / Codes

TLINE 3

LT 12/24V ACDC 69782
 HT 120/240V AC 69783

TLINE 2

LT 12/24V ACDC 69780
 HT 120/240V AC 69781

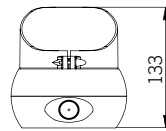
	SHALLOW	DEEP	WALL
LT 12/24V ACDC	90367	90368	90370
LT PNP 12/24V DC	-	90570	90571
HT 120/240V AC	-	90369	90371

Basi per semafori industriali a LED progettate per la segnalazione in diverse situazioni nell'ambito dell'ingegneria edile, meccanica e del controllo degli accessi. Le basi per semafori **TLINE 2** e **TLINE 3** sono sviluppate per poter assemblare tutti i dispositivi della gamma **MLINE** (ad eccezione del SIR-E MAX e SIR-E LED MAX). È inoltre possibile integrare la segnalazione acustica con i dispositivi SIR-E e SIR-E LED. Tutti i semafori **TLINE** sono dotati di collegamenti PNP (positivo-negativo-positivo) per uso con PLC in modalità "sourcing" e "sinking".

Tensione operativa
 12/24V ACDC, 120/240V AC +/-10%

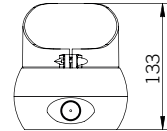
Caratteristiche meccaniche
 Corpo in policarbonato autoestinguente ad alta resistenza agli impatti, adatto per utilizzo esterno grazie al grado di protezione IP66 (IP65 per le versioni con acustica). Guarnizione di base in poliuretano espanso. Dotati di pressacavo M20 e visiere parasole in policarbonato.

Certificazioni / Certifications



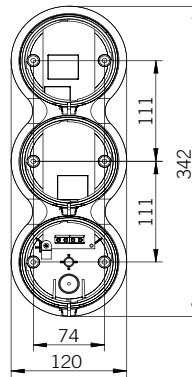
TLINE 3 LT

kg
0,60



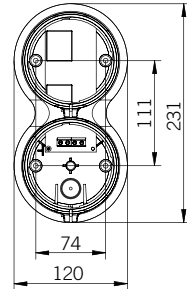
TLINE 2 LT

kg
0,41



TLINE 3 HT

kg
0,70



TLINE 2 HT

kg
0,47



Bases for LED industrial traffic lights engineered for signalization in different scenarios like building technology, mechanical engineering and access control systems. **TLINE 2** and **TLINE 3** bases have been engineered to be assembled with other domes of **MLINE** range (with the exception of SIR-E MAX and SIR-E LED MAX). An acoustic signal can be add with SIR-E and SIR-E LED sounders. All **TLINE** traffic lights provide PNP (positive-negative-positive) connections for use with PLC in "sourcing" and "sinking" mode.

Voltages
 12/24V ACDC, 120/240V AC +/-10%

Mechanical features
 Self-extinguishing polycarbonate body with high impact resistance, suitable for outdoor applications thanks to the IP66 (IP65 for the acoustic versions). Polyurethane foam base gasket. Equipped with M20 polycarbonate cable gland and visors.



Bases pour feux de signalisation industrielle à LED développés pour la gestion de trafic et le contrôle d'accès en milieu industriel (sens de circulation, entrées de parkings, quais de chargement, barrières).

Les bases **TLINE 2** et **TLINE 3** ont été développées pour être combinées avec tous les dispositifs de la gamme **MLINE**, à l'exception de SIR-E MAX et SIR-E LED MAX. Il est donc possible d'intégrer une signalisation acoustique avec les sirènes SIR-E et SIR-E LED.

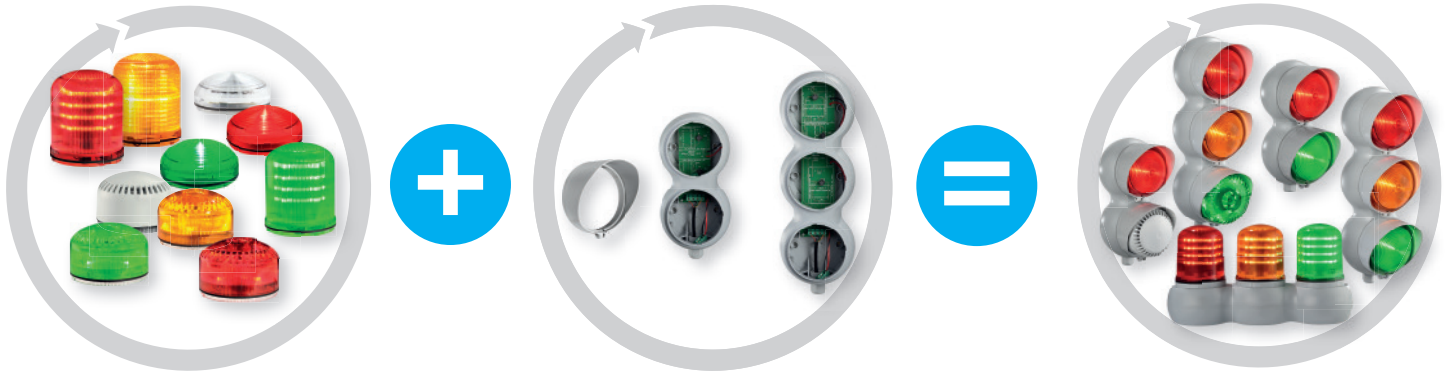
Tous les feux industriels **TLINE** disposent de connexions PNP (positif-négatif-positif) pour utilisation avec PLC en mode "sourcing" et "sinking".

Tension d'utilisation
 12/24V ACDC, 120/240V AC +/-10%

Caractéristiques mécaniques
 Corps en polycarbonate autoextinguible, haute résistance aux chocs, adapté pour une utilisation à l'extérieur grâce au degré de protection IP66 (IP65 pour les versions avec acoustique). Joint en mousse de polyuréthane. Equipés avec presse-étoupe M20 et pare-soleils en polycarbonate.

TLINE

Per scoprire tutte le versioni disponibili, vi invitiamo a consultare il nostro Catalogo Generale o il nostro sito web www.sirena.it (gamma **MLINE**)
 Discover all available versions in our General Catalogue or on our website www.sirena.it (**MLINE** range)
 Pour découvrir l'ensemble des versions disponibles, nous vous invitons à consulter notre Catalogue Général ou notre site web www.sirena.it (gamme **MLINE**)



XLF S

Cupole / Domes / Dômes



	XLF S			
V ACDC	12 ÷ 24	-	-	-
V AC	-	-	120 ÷ 240	-
mA	300 270	80	50	-

Tensione operativa: a seconda della base utilizzata.
 Voltages: according to the installed base.
 Tension d'utilisation : en fonction de la base de câblage utilisée.

Codici / Codes

XLF S allCOLOR

90821 90822 90823 90824 90826



SIR-E S

105 dB max

	SIR-E S			
V ACDC	12 ÷ 24	-	-	-
V AC	-	-	120 ÷ 240	-
mA	240 280	60	35	-
dB(A)1m	87 ÷ 105	87 ÷ 105	-	-

Tensione operativa: a seconda della base utilizzata.
 Voltages: according to the installed base.
 Tension d'utilisation : en fonction de la base de câblage utilisée.

Codici / Codes

SIR-E S 90360

Certificazioni / Certifications



Dispositivo a LED multifunzione. **XLF S** permette di gestire tre diversi effetti luminosi (luce fissa, lampeggiante, stroboscopica) tramite contatti elettrici indipendenti. Policarbonato autoestinguente ad alta resistenza agli impatti, adatto per utilizzo esterno grazie al grado di protezione IP66, UL TYPE 4X.

1x LED SuperBright produce tre effetti luminosi: luce fissa, luce lampeggiante (flash singolo 1F), effetto stroboscopico 5F.

Lente **allCOLOR** (lente colorata con fonte luminosa colorata).



Multifunctional LED beacon. **XLF S** allows three different light effects (steady, flashing, strobe) controllable via independent electric contacts. Self-extinguishing PC body with high impact resistance, suitable for outdoor applications thanks to the IP66, UL TYPE 4X protection grade. 1x SuperBright LED allows three luminous effects: steady light, flashing light (single flash 1F), 5F strobe effect.

Lens **allCOLOR** (colored lens with colored light source).



Dispositif lumineux à LED multifonctionnel. **XLF S** permet de gérer trois effets lumineux (lumière fixe, clignotante, stroboscopique) par connexions électriques séparées. Polycarbonate autoextinguible, haute résistance aux chocs, adapté pour une utilisation à l'extérieur grâce au degré de protection IP66, UL TYPE 4X.

1x LED SuperBright produit trois effets lumineux: lumière fixe, clignotante (simple éclat 1F), effet stroboscopique 5F.

Lentille **allCOLOR** (lentille colorée et source lumineuse colorée).

Sirena elettronica multifunzione, **SIR-E S** permette due diversi livelli di allarme tramite contatti elettrici indipendenti. Multisuono: 64 suoni disponibili (tipologia industriale, civile, antincendio).

Policarbonato autoestinguente ad alta resistenza agli impatti, adatto per utilizzo esterno grazie al grado di protezione IP65, UL TYPE 3R.

Buzzer elettromagnetico con volume regolabile (Min. 75 dB - Max. 105 dB) che produce:
 - PRE-ALLARME, suono elettronico di max. 105 dB selezionabile via dip-switch "A" tra 32 suoni disponibili

- ALLARME, suono elettronico di max. 105 dB selezionabile via dip-switch "B" tra 32 suoni disponibili.



Multifunctional electronic sounder, **SIR-E S** allows two separate levels of alarm (pre-alarm, alarm) controllable via independent electric contacts. Multitone: 64 tones available (including industrial, civil and fire alarm tones). Self-extinguishing PC body with high impact resistance, suitable for outdoor applications thanks to the IP65, UL TYPE 3R protection grade. Electromagnetic buzzer with adjustable volume (Min. 75 dB - Max. 105 dB) producing:
 - PRE-ALARM, an up to 105 dB electronic tone (selectable via dip switch "A" out of 32 tones)
 - ALARM, an up to 105 dB electronic tone (selectable via dip switch "B" out of 32 tones).



Sirène électronique multifonctionnelle, **SIR-E S** avec deux niveaux d'alarme (pré-alarme, alarme) par connexions électriques séparées. Multi-sons : 64 sons disponibles (type industriel, civil, anti-incendie). Polycarbonate autoextinguible, haute résistance aux chocs, adapté pour une utilisation à l'extérieur grâce au degré de protection IP65, UL TYPE 3R.

Buzzer électromagnétique avec volume du son réglable (Min. 75 dB - Max. 105 dB) qui produit :
 - PRE-ALARME, un son électronique d'un maximum de 105 dB (sélectionnable à l'aide de dip-switch "A" entre 32 sons disponibles)
 - ALARME, un son électronique d'un maximum de 105 dB (sélectionnable à l'aide de dip-switch "B" entre 32 sons disponibles).

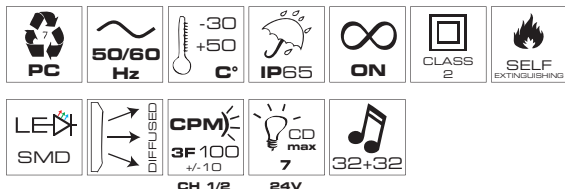
TLINE

Per scoprire tutte le versioni disponibili, vi invitiamo a consultare il nostro Catalogo Generale o il nostro sito web www.sirena.it (gamma **MLINE**)
 Discover all available versions in our General Catalogue or on our website www.sirena.it (**MLINE** range)
 Pour découvrir l'ensemble des versions disponibles, nous vous invitons à consulter notre Catalogue Général ou notre site web www.sirena.it (gamme **MLINE**)



SIR-E LED S
105 dB max

Cupole / Domes / Dômes



SIR-E LED S

V ACDC	12 ÷ 24	-	-	Tensione operativa: a seconda della base utilizzata.
V AC	-	120 ÷ 240		Voltages: according to the installed base.
mA	380 460	100	60	Tension d'utilisation : en fonction de la base de câblage utilisée.
dB(A)1m	87 ÷ 105	87 ÷ 105		

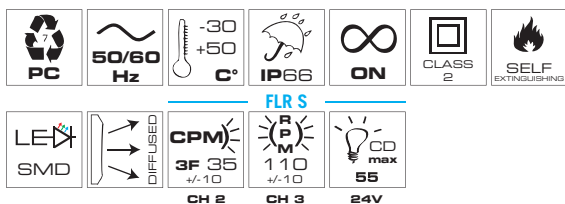
Codici / Codes

SIR-E LED S allCOLOR 90361 90362 90363 90364 90135



SLR S

Cupole / Domes / Dômes



SLR S

FPM	CPM	FPM	CD max
1F 110 +/-10 CH 1	5F 72 +/-10 CH 2	RANDOM CH 3	400 24V

FLR S

V ACDC	12 ÷ 24	-		V ACDC	12 ÷ 24	-
V AC	-	120 ÷ 240		V AC	-	120 ÷ 240
mA	510 360	100	70	mA	450 700	150 60

Tensione operativa: a seconda della base utilizzata.
 Voltages: according to the installed base.
 Tension d'utilisation : en fonction de la base de câblage utilisée.

Codici / Codes

FLR S allCOLOR 90351 90352 90353 90354 90139
SLR S allCOLOR 90851 90852 90853 90854 90856

Sirena elettronica con luce a LED multifunzione. **SIR-E LED S** permette di gestire tre diversi livelli di allarme (allerta, pre-allarme, allarme) attivabili tramite contatti elettrici indipendenti. Il prodotto è multisuono, 64 suoni disponibili (tipologia industriale, civile, antincendio) e dispone di 2 effetti luminosi (effetto strobo, luce fissa). Policarbonato autoestinguente ad alta resistenza agli impatti, adatto per utilizzo esterno grazie al grado di protezione IP65, UL TYPE 3R.

Buzzer elettromagnetico con volume regolabile (Min. 75 dB - Max. 105 dB). 6x LED disposti a 360°. Lente allCOLOR (lente colorata con fonte luminosa colorata). Tre livelli di allarme:

- ALLERTA, triplo flash (effetto strobo)
- PRE-ALLARME, triplo flash (effetto strobo) combinato ad un suono elettronico di max. 105 dB selezionabile via dip-switch "A" tra 32 suoni disponibili
- ALLARME, luce fissa combinata ad un suono elettronico di max. 105 dB selezionabile via dip-switch "B" tra 32 suoni disponibili.



Multifunctional LED beacon sounder. **SIR-E LED S** allows three separate levels of alarm (alert, pre-alarm, alarm) controllable via independent electric contacts.

The device is multitone, 64 tones available (including industrial, civil and fire alarm tones) and benefits from two light effects (strobe effect, steady light). Self-extinguishing PC body with high impact resistance, suitable for outdoor applications thanks to the IP65, UL TYPE 3R protection grade.

Electromagnetic buzzer with adjustable volume (Min. 75 dB - Max. 105 dB).

6 Bright LEDs over 360°. Lens allCOLOR (colored lens with colored light source). Three levels of alarm:

- ALERT, a powerful triple-flash strobe effect
- PRE-ALARM, a powerful triple-flash strobe effect combined with an up to 105 dB electronic tone (selectable via dip switch "A" out of 32 tones)
- ALARM, a powerful steady light combined with an up to 105 dB electronic tone (selectable via dip switch "B" out of 32 tones).



Dispositif acoustique/lumineux à LED multifonctionnel. **SIR-E LED S** permet d'avoir trois niveaux d'alarme (allerte, pré-alarme, alarme) par connexions électriques séparées.

Le produit est multi-sons, il dispose de 64 sons (type industriel, civil, anti-incendie) et de deux effets lumineux différents (effet stroboscopique, lumière fixe). Polycarbonate autoextinguible, haute résistance aux chocs, adapté pour une utilisation à l'extérieur grâce au degré de protection IP65, UL TYPE 3R.

Buzzer électromagnétique avec volume du son réglable (Min. 75 dB - Max. 105 dB).

6x LED haute luminosité sur 360°. Lentille allCOLOR (lentille colorée et source lumineuse colorée). Trois niveaux d'alarme :

- ALERTE, un triple-flash puissant (effet stroboscopique)
- PRE-ALARME, un triple-flash puissant (effet stroboscopique) combiné avec un son électronique d'un maximum de 105 dB (sélectionné à l'aide de dip-switch "A" entre 32 sons disponibles)
- ALARME, une puissante lumière fixe combinée avec un son électronique d'un maximum de 105 dB (sélectionné à l'aide de dip-switch "B" entre 32 sons disponibles).

Dispositivi a LED multifunzione. **FLR S** permette di gestire tre diversi effetti luminosi (luce fissa, lampeggiante, rotante) così come **SLR S** (luce lampeggiante, strobo, random) tramite contatti elettrici indipendenti. Policarbonato autoestinguente ad alta resistenza agli impatti, adatto per utilizzo esterno grazie al grado di protezione IP66, UL TYPE 4X.

FLR S: 24x LED Bright, producono tre effetti luminosi: luce fissa, lampeggiante (triplo flash effetto strobo), rotante (effetto rotante che simula le luci rotanti tradizionali).

SLR S: 2x LED SuperBright, con lente di Fresnel interna, producono tre effetti luminosi: luce lampeggiante (flash singolo 1F), effetto stroboscopico 5F, luce random (effetto con lampeggio casuale).

Lente allCOLOR (lente colorata con fonte luminosa colorata).



Multifunctional LED beacons, developed with a multichannel technology. **FLR S** allows three separate light effects (steady, rotating, flashing) and **SLR S** (flashing, strobe, random) controllable via independent electric contacts. Self-extinguishing PC body with high impact resistance, suitable for outdoor applications thanks to the IP66, UL TYPE 4X protection grade.

FLR S: 24x Bright LEDs, allow three luminous effects: steady light, flashing light (a triple-flash strobe effect), rotating light (a rotating effect simulating the traditional rotating beacons).

SLR S: 2x SuperBright LEDs, with inner Fresnel lens, allow three luminous effects: flashing light (single flash 1F), 5F strobe effect, random light (a random flashing pattern).

Lens allCOLOR (colored lens with colored light source).



Dispositifs à LED multifonctionnel. **FLR S** permet de gérer trois effets lumineux (lumière fixe, clignotante, tournante) ainsi que **SLR S** (lumière clignotante, effet stroboscopique, effet random) par connexions électriques séparées. Polycarbonate autoextinguible, adapté pour une utilisation à l'extérieur grâce au degré de protection IP66, UL TYPE 4X.

FLR S : 24x LED Bright, qui produisent trois effets lumineux : lumière fixe, lumière clignotante (triple-flash, effet stroboscopique), effet tournant, qui simule parfaitement les feux tournants traditionnels.

SLR S : 2x LED SuperBright avec lentille de Fresnel à l'intérieur, produisent trois effets lumineux : lumière clignotante (simple éclat 1F), effet stroboscopique 5F, effet random (un clignotement aléatoire).

Lentille allCOLOR (lentille colorée et source lumineuse colorée).

Certificazioni / Certifications



TLINE

ACCESSORI E RICAMBI / ACCESSORIES AND SPARE PARTS / ACCESSOIRES ET PIÈCES DÉTACHÉES



TLINE WALL BRACKET 69784



TLINE POLE 1/2" NPT ADAPTER 69785



KIT SS L10 - L20 - L40

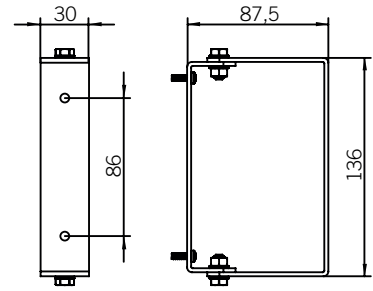
E' necessario utilizzare l'adattatore 69785
The use with adapter 69785 is necessary
Il est nécessaire d'utiliser l'adattateur 69785

- KIT SS L10 27765
- KIT SS L20 27766
- KIT SS L40 27767



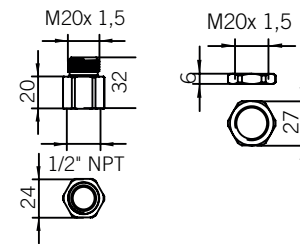
TLINE/MLINE VISOR 69790

**STAFFA A PARETE
WALL BRACKET
BRIDE POUR FIXATION
EN APPLIQUE**



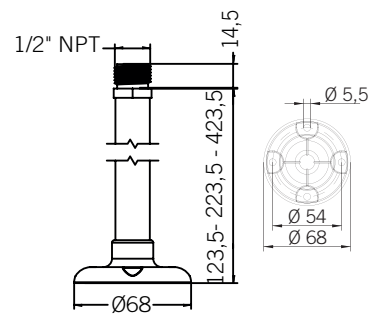
WALL BRACKET
kg 0,23

**ADATTATORE 1/2" NPT
PER SUPPORTO A PALO
POLE MOUNT 1/2" NPT
ADAPTER
ADAPTATEUR 1/2" NPT
POUR MONTAGE SUR
HAMPE**



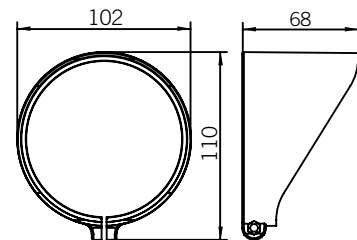
1/2" NPT ADAPTER
kg 0,06

**BASE PIANA CON
ESTENSIONE IN ACCIAIO
INOX
FLAT BASE WITH
STAINLESS STEEL
EXTENSION
BASE POUR MONTAGE A
PLAT AVEC EXTENSION
EN ACIER INOXYDABLE**



KIT SS L10
kg 0,14
KIT SS L20
kg 0,18
KIT SS L40
kg 0,28

**VISIERA PARASOLE
SUN VISOR
PARE-SOLEIL**



VISOR
kg 0,05



#morethanbrightideas

sirena.it

facebook.com/sirenaspa

twitter.com/sirenaspa

plus.google.com/+sirenaspa

linkedin.com/company/sirena-spa

youtube.com/sirenait



SIRENA

Sirena SpA
C.so Moncenisio, 5
10090 Rosta (TO)
Italy

T +39 011 95 68 555
F +39 011 95 67 928
www.sirena.it
info@sirena.it

Sirena SpA can modify this catalogue at any time without prior notice. No parts of this catalogue, including text, images and logos, may be reproduced, partially reproduced or forwarded via electronic means without prior written authorization of Sirena SpA. All data reproduced in this catalogue have been edited and checked with the best possible accuracy, however Sirena SpA does not accept any liability for errors and omissions in drawings, descriptions or technical data in this catalogue.



TLINE
V1.0
04.2018
Printed in Italy