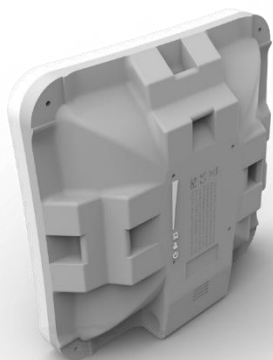




## Apparato radio con antenna integrata 5.4 GHz

Cod. 3000/080

Il 3000/080 è un dispositivo wireless con antenna integrata 16dBi per esterni. Perfetto per collegamenti punto a punto fino a 12 chilometri o come unità CPE. È compatto, a tenuta d'acqua e facile da montare.



L'involucro contiene due slot per il collegamento diretto di un supporto per fascetta stringi-tubo in tre diverse posizioni di montaggio, e la possibilità di montaggio su barre orizzontali. Il dispositivo comprende una porta Ethernet 10/100 Mbit. È inoltre presente un collegamento a massa facilmente accessibile per la protezione dai fulmini.



### Accessori a corredo



Adattatore 24 V 0,38 A



Anello in metallo



Iniettore PoE

*Le specifiche tecniche sono soggette a variazioni senza preavviso.*



**Apparato radio con antenna integrata 5.4 GHz**  
Cod. 3000/080

**SPECIFICHE**

CPU	AR9344
Frequenza nominale CPU	600 Mhz
Conteggio core CPU	1
Dimensione della RAM	64 MB
Archiviazione	Flash da 16 MB
Porte Ethernet 10/100	1
Bande wireless	Radio 5 GHz
Normative wireless	La gamma di frequenze specifica può essere limitata dalle normative nazionali
Frequenza di funzionamento	Internazionale 5150 – 5875 MHz
Protocolli	802.11a/n fino a 100Mbit/s
Polarizzazioni	2
Guadagno antenna	16 dBi
Apertura del fascio d'antenna	23°
Modello chip wireless	AR9344
Ingresso PoE	Sì
Tensione di ingresso supportata	10 V - 30 V, PoE passivo
Dimensioni	129x129x34 mm; confezione: 255x180x45 mm
Peso	Unità: 295 g; confezione: 492 gr
Temperatura di funzionamento	da -40 a 70° C
Livello di licenza	3
Sistema Operativo	RouterOS
Consumi elettrici massimi	6W
Weatherproof	Sì

**SPECIFICHE WIRELESS**

VELOCITÀ (5 GHz)	Tx (dBm)	Rx (dBm)
6MBit/s	25	-96
54MBit/s	20	-80
MCS0	25	-96
MCS7	19	-75

**Supporto regolabile 3000/081  
disponibile separatamente.**



*Le specifiche tecniche sono soggette a variazioni senza preavviso.*