

### CARATTERISTICHE TECNICHE

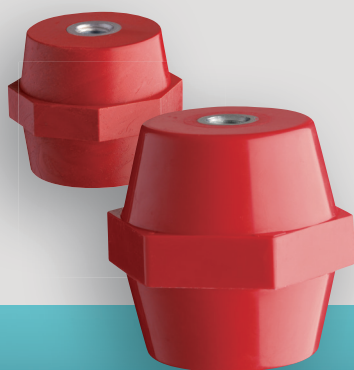
Serie di isolatori adatti per essere impiegati come supporti o distanziali di parti elettricamente attive quali ad esempio le sbarre utilizzate nella realizzazione dei quadri elettrici.

Realizzati in resina poliestere o poliammide con l'aggiunta di fibre di vetro garantiscono nel tempo una elevata resistenza meccanica ed elettrica.

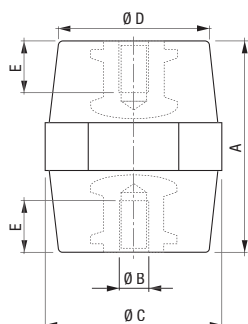
Il materiale impiegato, del tipo antigroscopico e ad elevata autoestinguenza, a richiesta può essere fornito nella versione antiacida, particolarmente indicata nel caso di utilizzo in atmosfere contaminate.

Gli isolatori presentano su entrambi i lati di appoggio un inserto filettato femmina in ottone o acciaio zincato bianco che consente, tramite apposite viti di diverso tipo senza testa, l'accoppiamento con le parti interessate, mentre nella parte centrale è presente una fascia che a seconda del modello, ottagonale o esagonale, consente il fissaggio.

- Colore: rosso RAL-3002 (a richiesta e per quantitativi elevati possono essere forniti di colore diverso)
- Resistenza all'arco: > 180 s - ASTM D-495
- Materiale: autoestinguente in classe V0 (1,6 mm) secondo Norma UL-94
- Temperatura di funzionamento:  
-40 °C ÷ +130 °C
- Assorbimento acqua: < 0,2% - ASTM D-570
- Resistenza al tracking: 3 W/min - ASTM D-2302
- Per il fissaggio si veda la sezione "Accessori Serie GV"

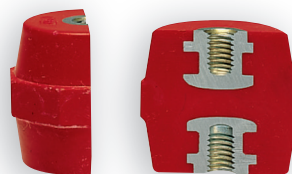


### DIMENSIONI (mm)



Dimensioni variabili in funzione del modello.  
Vedi tabelle che seguono.

#### Versione Ottagonale



#### Versione Esagonale

