

## CARATTERISTICHE TECNICHE

Serie di isolatori passanti adatti per essere impiegati come elementi di raccordo elettrico tra le parti interne ed esterne delle apparecchiature. Disponibili nei colori rosso e nero si differenziano in base all'elemento terminale per il collegamento elettrico dei conduttori, che è a dado.

L'isolatore è costituito da due parti isolanti, facilmente innestabili tra di loro, realizzate in resina poliestere o poliammide con fibre di vetro e bloccate da un tirante, che funge anche da elemento conduttore tra le parti, a mezzo di due dadi.

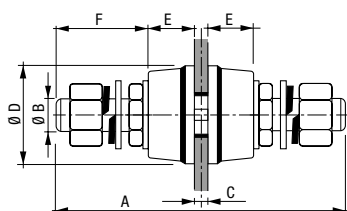
Per i modelli fino a 80 A uno dei dadi è solidale con il tirante e sono realizzati in ottone. Per correnti superiori tirante e dadi sono in acciaio zincato. La particolare costruzione delle parti isolanti e del tirante consentono di collegare e scollegare i conduttori (serrati al tirante a mezzo di dadi in acciaio zincocromato) sia da una parte che dall'altra dell'isolatore passante senza che questo ruoti o si sblocchi dal serraggio.

- Colore standard: rosso RAL-3002  
Per quantitativi elevati possono essere forniti di colore diverso.
- Resistenza all'arco: > 180 s - ASTM D-495
- Materiale: autoestinguento in classe VO (1,6 mm) secondo Norma UL-94
- Temperatura di funzionamento: -40 °C ÷ +130 °C
- Assorbimento acqua: < 0,2% - ASTM D-570
- Resistenza al tracking: 3 W/min - ASTM D-2302

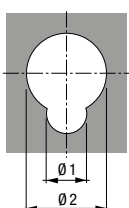


## DIMENSIONI (mm)

Isolatore passante normale IPN



Dima foratura



## ELEMENTI DI SCELTA

Codice	Modello	Materiale	Colore	Portata nominale corrente (A)	Tensione d'esercizio (V)	Tensione di prova (kV)	Dimensioni (mm)							
							A	Ø B	C	Ø D	E	F	Ø 1	Ø 2
SA688900	IPN 025	Perno e dado solidale in ottone	rosso	25	600	4	50	M4	3	15,5	10	12,5	2,5	8,5
SA689700	IPN 050	Perno e dado solidale in ottone	rosso	50	1000	6	65	M6	5	20	12	17	3,5	12,5
SA690500	IPN 080	Perno e dado solidale in ottone	rosso	80	1000	6	80	M8	5	25	13,5	21	3,5	15,5
SA691300	IPN 120	Acciaio zincato	rosso	120	1000	6	95	M10	5	30	15	28	4,5	17,5
SA692100	IPN 200	Acciaio zincato	rosso	200	1000	6	105	M12	5	35	17	29	5	20,5
SA693900	IPN 300	Acciaio zincato	rosso	300	2000	8	135	M16	7	43	22	38	5,5	25,5
SA694700	IPN 450	Acciaio zincato	rosso	450	2000	8	155	M20	8	54	25	44	6	30,5