

# Termostati elettronici

Termostato elettronico con display LCD retroilluminato e alimentazione da rete elettrica. Può essere montato su scatole da incasso rettangolari o rotonde con ingombro di soli 2 moduli. Progettato per la regolazione della temperatura ambiente sia in modalità riscaldamento (inverno) sia in modalità condizionamento (estate).

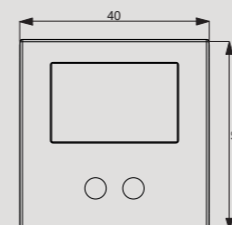


## CELO LCD

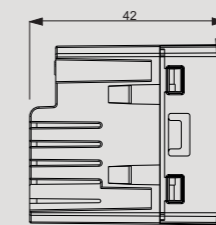
- 1 Montaggio su scatole da incasso rettangolari con altezza 45 mm o rotonde con diametro 60 mm
- 2 Adattatori in dotazione per installare il dispositivo con le placche delle principali serie civili
- 3 Display retroilluminato per la visualizzazione della temperatura misurata e dello stato dell'impianto
- 4 Morsettiera sul retro dello strumento per il collegamento del carico e dell'alimentazione
- 5 Frontalini inclusi nella confezione in base al modello:
  - Celo LCD e Celo LCD-INT frontalini bianco e grigio antracite, argento disponibile come accessorio (cod. VE780800)
  - NOW.Celo LCD per BTicino Living Now frontalini bianco, nero e sabbia

## DIMENSIONI (mm)

### Vista frontale

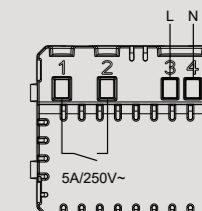


### Vista laterale



## SCHEMA DI COLLEGAMENTO

### Schema

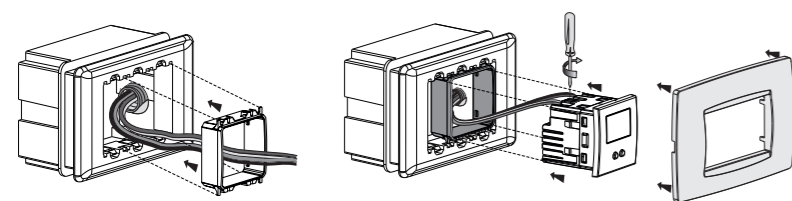


## GESTIONE CLIMA

### TERMOSTATI DA INCASSO

- Regolazione della temperatura di tipo on/off (con differenziale impostabile) o proporzionale
- Temperatura di antigelo per evitare congelamenti dell'impianto quando lo strumento è nello stato off
- Blocco tastiera con password per impedire modifiche da parte di persone non autorizzate
- Retroilluminazione del display di colore blu sempre attiva (disattivabile)
- Dimensioni compatte: 2 soli moduli occupati nella scatola da incasso
- Possibilità di limitare l'intervallo di valori di temperatura impostabili (di fabbrica 2 ÷ 50°C)
- Classificazione secondo il punto 6 della Comunicazione 2014/C 207/02 della Commissione Europea: classe IV

#### Montaggio CELO LCD e NOW.CELO LCD



#### Placche adattabili (per codice VE780300)

ABB serie Mylos	Bticino serie LivingLight Air
Ave serie S44	Gewiss serie Chorus
Bticino serie Axolute	Vimar serie Arké
Bticino serie Axolute Air	Vimar serie Eikon
Bticino serie Light	Vimar serie Eikon Evo
Bticino serie Living International	Vimar serie Plana
Bticino serie LivingLight (LL)	

#### Placche adattabili (per codice VE780302)

Bticino serie Living Now

Codice	Modello	Descrizione	Colore	Alimentazione
VE780300	Celo LCD	Termostato LCD retroilluminato*	Bianco/Grigio	230 V~
VE780301	Celo LCD-INT	Termostato LCD retroilluminato*	Bianco/Grigio	230 V~
VE780302	NOW.Celo LCD	Termostato LCD retroilluminato*	Bianco/Nero/Sabbia	230 V~

\* Scegliere il modello in funzione della placca da adattare

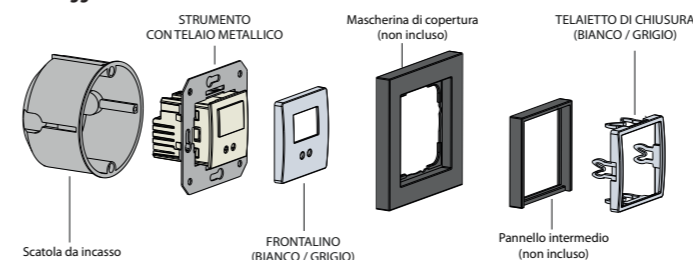
## INFORMAZIONI TECNICHE

### CARATTERISTICHE GENERALI

Alimentazione	V AC	230 (-10% ÷ +10%)
Frequenza	Hz	50/60
Montaggio		da incasso
Modalità di funzionamento		estate/inverno
Setpoint impostabile	°C	2 ÷ 50
Portata relè a 250 V AC	A	5
Range di misura temperatura	°C	0 ÷ +50
Precisione misura	°C	0,5

Risoluzione della temperatura	°C	0,1
Intervallo tra due misure	s	20
Tipo di regolazione		ON-OFF o proporzionale
Differenziale impostabile (in ON-OFF)	°C	0,1 ÷ 1
Grado di protezione	IP	XXD
Temperatura di funzionamento	°C	0 ÷ +50
Temperatura di immagazzinamento	°C	-20 ÷ +65
Umidità relativa	RH	20% ÷ 90% non condensante

#### Montaggio CELO LCD-INT



#### Placche adattabili (per codice VE780301)

Il dispositivo può essere adattato alle mascherine di copertura di Berker, Busch-Jaeger, Gira, Jung e Merten

### RIFERIMENTI NORMATIVI

La conformità alle Direttive Comunitarie: 2014/35/UE (LVD) - 2014/30/UE (EMCD) è dichiarata in riferimento alle Norme seguenti: CEI EN 60730-2-9