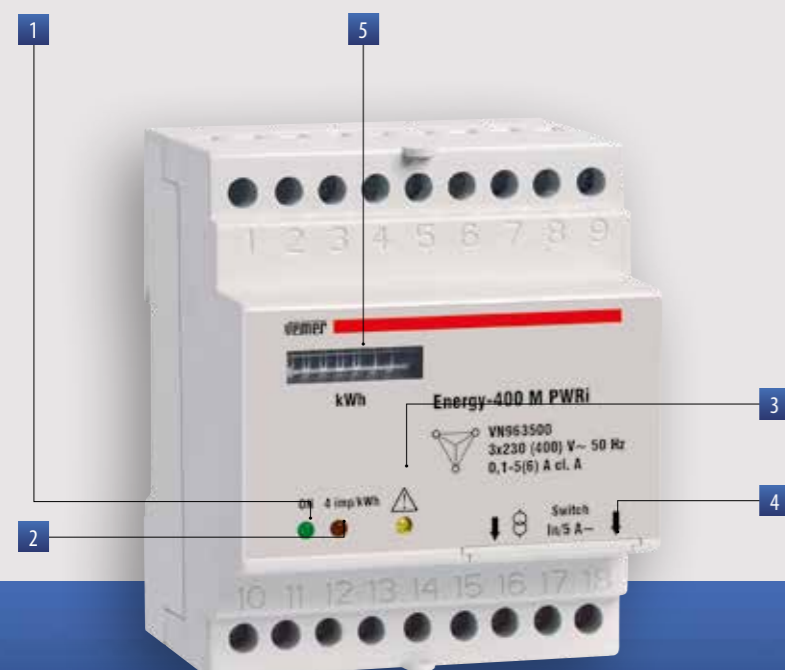


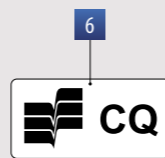
# Contatori di energia

## ENERGY-400 PWR ENERGY-400M PWRi

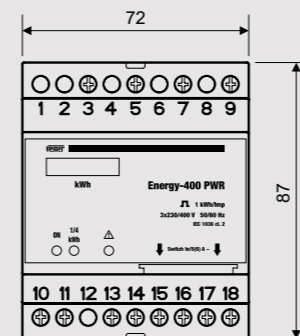
Contatori statici per la visualizzazione del consumo di energia attiva in impianti trifase a 400 V. L'Energy-400M PWRi è conforme alla direttiva MID ed è certificabile UTF su richiesta.



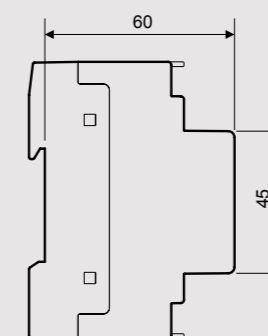
- 1 Led Verde: presenza alimentazione
- 2 Led Rosso: identifica il conteggio di energia (Ogni lampeggio equivale a 1/4 kWh)
- 3 Led Giallo: identifica errore di collegamento
- 4 Selettore per il rapporto di trasformazione: la scelta dei TA avviene tramite selezione dei dip-switch posti sotto lo sportellino frontale
- 5 Contatore elettromeccanico a 7 cifre non azzerabile
- 6 Sigillo metrologico strumento MID (solo Energy-400M PWRi)



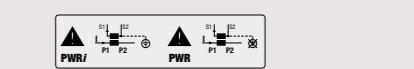
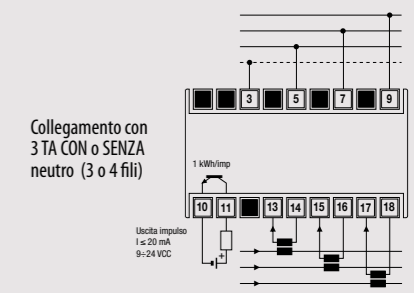
### Vista frontale



### Vista laterale



### Schemi



Attenzione: nel modello Energy-400 PWR il circuito secondario dei TA non può essere messo a terra.

# MISURA E CONTROLLO

## CONTATORI TRIFASE AD INSERIZIONE SU TA

- Alimentazione: 3x230 fase-neutro (400 fase-fase) V AC (-15% ÷ +10%)
- Uscita impulsi optoisolata
- Connessione amperometrica tramite TA x/5 A
- Rapporti di trasformazione selezionabili (per TA x/5 A): 5 - 10 - 25 - 50 - 75 - 100 - 125 - 150 - 200 - 250 - 300 - 400 - 500 - 600 - 800 - 1000/5 A
- Possibilità di collegamento in sistemi trifase e trifase + N
- Uscita impulsi optoisolata per la visualizzazione a PC dell'energia consumata, tramite apposito software (Energy-view) e relativo modulo concentratore (CLIP-485)
- Energy-400M PWRi con entrata amperometrica galvanicamente isolata (il secondario del TA può essere collegato a terra)

Nota: nel collegamento dello strumento, il rapporto di trasformazione dei TA, dovrà corrispondere esattamente al rapporto sopra descritto selezionabile sullo strumento

Codice	Modello	Descrizione	Dimensioni
VN964300	Energy-400 PWR	Contatore energia trifase	4 moduli DIN
VN963500	Energy-400M PWRi	Contatore energia trifase con amperometriche isolate certificato MID	4 moduli DIN

## INFORMAZIONI TECNICHE

### CARATTERISTICHE GENERALI

Alimentazione	V AC	3x230 (400)
Frequenza	Hz	50 / 60
Numeratore elettromeccanico		7 cifre
Risoluzione lettura	kWh	1
Precisione	Energia attiva	Classe A
Assorbimento	Circuito voltmetrico	VA <2,5
	Circuito amperom.	VA <2,5
Corrente di riferimento	A	5
Corrente massima	A	6

Corrente minima avviamento	mA	<15	
Uscita impulsi optoisolata	Peso impulso	kWh	1
	Durata impulso	ms	100
	Tensione impulso	V DC	9 ÷ 24
	Corrente d'uscita	mA	<20
Temperatura di funzionamento	°C	-10 ÷ +55	
Temperatura di immagazzinamento	°C	-25 ÷ +70	
Umidità		10 ÷ 90% non condensante	
Contenitore		4 moduli DIN	
Grado di protezione	IP	20	

### RIFERIMENTI NORMATIVI

La conformità alle Direttive Comunitarie: 2004/22/CE (MID) e 2014/35/UE (LVD) è dichiarata in riferimento alle seguenti norme armonizzate: EN 61010-1 • EN 50470-1 e EN 50470-3

