



## Videocitofono 2F+ Wi-Fi Tab7S Up VV b.coELVOX Videocitofonia: Videocitofono 2F+ Wi-Fi Tab7S Up VV b.co

---

**40517**

### **Videocitofono 2F+ Wi-Fi Tab7S Up VV b.co**

Videocitofono vivavoce Tab 7S Up da parete per sistema Due Fili Plus, Wi-Fi integrato per ripetizione di chiamata su smartphone con app dedicata, display touch screen a colori LCD 7 in, tastiera capacitiva per funzioni videocitofoniche e chiamate intercomunicanti, videosegreteria, teleloop per protesi acustiche, possibilità di richiamare gli scenari delle serie civili connesse View Wireless dal videocitofono, staffa per il fissaggio su scatola rettangolare o rotonda, installazione a parete o semi-incasso, bianco

- Connesso grazie al Wi-Fi integrato
- Con app View maggiori funzioni e migliore controllo
- Multimpianto, multiutenza e multisistema
- Adatto anche per le ristrutturazioni
- Con Teleloop, segnalazioni visive e acustiche. Un suono cristallino e un feedback visivo confermano l'attivazione delle funzioni facilitando l'utilizzo anche alle persone ipovedenti o dotate di protesi acustiche
- Possibilità di richiamare gli scenari delle serie civili connesse VIEW Wireless dal videocitofono



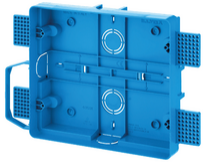
### **Stato prodotto**

3 - Prod. gestito

### **Q.tà minima ordine**

1 NR

## Potrebbe interessarti anche



40591 - Scatola incasso parete Tab7 Up azzurro



40596 - Base da tavolo Tab 7 UP



K40517.M - Kit video m/bif. Tab 7S Up Wi-Fi +13F2.1



K40517G.01 - Kit video m/bif. Tab 7S Up Wi-Fi + 41005



732I.E.100 - 2F+ cavo 2x1 posa esterna LSZH Eca 100m



732I.E.500 - 2F+ cavo 2x1 posa esterna LSZH Eca 500m



732H.E.100 - 2F+ cavo 2x1 posa interna PVC Eca 100m



732H.E.500 - 2F+ cavo 2x1 posa interna PVC Eca 500m



732I.C.100 - 2F+ cavo 2x1 LSZH Cca 100m viola

## Istruzioni, Manuali, Documentazione

- [Manuale installatore multilingua \(4519 kb\)](#)
- [Manual do utilizador \(25497 kb\)](#)
- [Manuale utente \(25578 kb\)](#)
- [Manuel de l'utilisateur \(25484 kb\)](#)
- [Manual de usuario \(25469 kb\)](#)
- [User Manual \(25592 kb\)](#)
- [Εγχειρίδιο χρήστη \(25599 kb\)](#)
- [Bedienungsanleitung \(25655 kb\)](#)
- [\(25417 kb\)](#)

## Software

- [FW\\_VideocitofonoTAB7SUP2F\\_WiFiVW\\_REL-01.06.0303\\_20230828.zip](#)

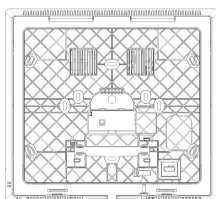
## Video

- Configurazione WiFi e smartphone
- Installazione e configurazione
- Funzioni e regolazioni
- Videoclip
- Integrazione con sistema View Wireless

## Disegni



Vista ingombri



Vista posteriore



Vista 3D

## Dati tecnici

- **Gruppo:** Tecnologie di comunicazione/componenti e sistemi
- **Classe:** Interfono
- **Tipologia:** Sede principale
- **Tipo di comunicazione:** Full duplex
- **Tipo di sistema:** Centrale
- **Funzione chiamata singola:** Sì
- **Funzione chiamata di gruppo:** Sì
- **Funzione chiamata generale:** No
- **Tecnica di installazione:** Sistema bus
- **Tipo di montaggio:** Apparecchio murale/da tavolo
- **Grado di protezione (IP):** Altro

## Marchi

- 00. Marcatura CE - UE ([download](#))
- 32. FCC - USA
- 35. Marchio RCM - Australia
- 43. Marchio UKCA - Regno Unito
- 92. RoHS UAE
- 99. Direttiva RAEE ([download](#))

## Imballi



8 007352 673229

**Codice** 8007352673229  
**Qtà** 1 NR  
**Dim.** 23x22x5 [cm]  
**Peso** 760 [g]



8 007352 673236

**Codice** 8007352673236  
**Qtà** 9 NR  
**Dim.** 35x33,5x24,5 [cm]  
**Peso** 7.294 [g]

## Legal

Vimar si riserva il diritto di modificare in ogni momento e senza preavviso le caratteristiche dei prodotti riportati. L'installazione deve essere effettuata da personale qualificato con l'osservanza delle disposizioni regolanti l'installazione del materiale elettrico in vigore nel paese dove i prodotti sono installati. Per le condizioni di utilizzo delle informazioni presenti sulla scheda prodotto vedere [Condizioni di utilizzo](#).