



Modulo controllo carichi 3 IN sens. tor. Apparecchi da parete: Modulo controllo carichi 3 IN sens. tor.

01455

Modulo controllo carichi 3 IN sens. tor.

Modulo controllo carichi, 3 ingressi per sensore di corrente toroidale, potenze rilevabili 25 W-100 kW, alimentazione monofase 120-230 V 50/60 Hz trifase 230/400 V 50/60 Hz, installazione su guida DIN (60715 TH35), occupa 1 modulo da 17,5 mm. Fornito con un sensore di corrente toroidale 01457



Stato prodotto

3 - Prod. gestito

Q.tà minima ordine

1 NR

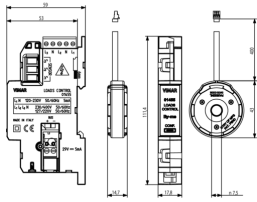
Istruzioni, Manuali, Documentazione

- [Foglio istruzioni multilingua \(878 kb\)](#)
- [By-me automazione-Compatibilità fw \(206 kb\)](#)

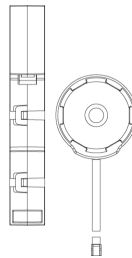
Video

- [Configurazione controllo carichi trifase](#)
- [Configurazione contr. carichi monofase](#)
- [Spot VIEW IoT smart life](#)
- [Configurazione energia](#)

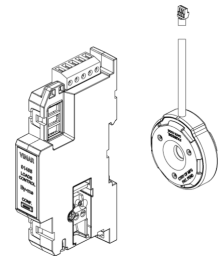
Disegni



Vista ingombri



Vista posteriore



Vista 3D

Gallery



Dati tecnici

- **Gruppo:** Sistemi di bus per impianti
- **Classe:** Gestione energetica sistema bus
- **Sistema bus EIB/KNX:** No
- **Sistema bus radio KNX:** No
- **Sistema bus radio:** No
- **Sistema bus LON:** No
- **Sistema bus Powernet:** No
- **Altri sistemi bus:** Altro
- **Radio bidirezionale:** No
- **Tipologia:** Altro
- **Tipo di collegamento:** Diretto
- **Potenza reattiva:** No
- **Omologazione secondo PTB:** No
- **Interfaccia d'impulso S0:** Senza
- **Commutazione tariffa:** No

Marchi

- 00. Marcatura CE - UE
- 01. Marchio IMQ - Italia ([download](#))
- 37. Marcatura - Marocco
- 43. Marchio UKCA - Regno Unito
- 96. Esperto elettrotecnico ([download](#))
- 99. Direttiva RAEE ([download](#))

Imballi



Codice 8007352487918
Qtà 1 NR
Dim. 14,2x6,7x5,9 [cm]
Peso 122,2 [g]

Legal

Vimar si riserva il diritto di modificare in ogni momento e senza preavviso le caratteristiche dei prodotti riportati. L'installazione deve essere effettuata da personale qualificato con l'osservanza delle disposizioni regolanti l'installazione del materiale elettrico in vigore nel paese dove i prodotti sono installati. Per le condizioni di utilizzo delle informazioni presenti sulla scheda prodotto vedere [Condizioni di utilizzo](#).