



Attuatore 1-10Vdc LED 120-230V MARINEApparecchi da parete: Attuatore 1-10Vdc LED 120-230V MARINE

01975

Attuatore 1-10Vdc LED 120-230V MARINE

Attuatore con uscita 1-10 Vdc 30 mA per controllo LED, uscita a relè in scambio 120-230 V~ 2,5 A, alimentazione 120-230 V~ 50/60 Hz, installazione su guida DIN (60715 TH35), occupa 3 moduli da 17,5 mm. Versione per applicazioni MARINE

Stato prodotto

3 - Prod. gestito

Q.tà minima ordine

1 NR

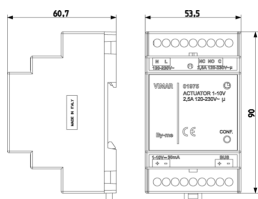
Istruzioni, Manuali, Documentazione

- [FI - Foglio istruzioni ZIS_01975IT \(159 kb\)](#)
- [Instructions sheet \(153 kb\)](#)
- [By-me automazione-Compatibilità fw \(206 kb\)](#)

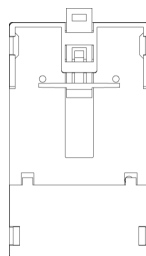
Video

- [Spot VIEW IoT smart life](#)

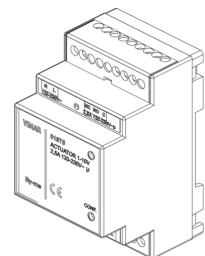
Disegni



Vista ingombri



Vista posteriore



Vista 3D



Dati tecnici

- **Gruppo:** Sistemi di bus per impianti
- **Classe:** Dimmer per sistema bus
- **Sistema bus EIB/KNX:** No
- **Sistema bus radio KNX:** No
- **Sistema bus radio:** No
- **Sistema bus LON:** No
- **Sistema bus Powernet:** No
- **Altri sistemi bus:** Altro
- **Radio bidirezionale:** No
- **Tipologia:** Modulo di comando
- **Numero moduli DIN:** 3
- **Accoppiamento bus incluso:** Sì
- **Modulo bus rimovibile:** No
- **Comando locale/manuale:** No
- **Con indicatore a LED:** Sì
- **Numero di uscite:** 2
- **Elemento di potenza supplementare utilizzabile:** No
- **Tipo di carico:** Universale e LED retrofit
- **Intervallo di tensione:** 120,00 - 230,00 V
- **Funzionamento in parallelo possibile:** No
- **Frequenza:** 50,00 - 60,00 HZ
- **Grado di protezione (IP):** IP20

Marchi

- 00. Marcatura CE - UE
- 37. Marcatura - Marocco
- 43. Marchio UKCA - Regno Unito
- 96. Esperto elettrotecnico ([download](#))
- 99. Direttiva RAEE ([download](#))

Imballi



Codice 8007352431553
Qtà 1 NR
Dim. 11,7x10,8x7,1 [cm]
Peso 177 [g]

Legal

Vimar si riserva il diritto di modificare in ogni momento e senza preavviso le caratteristiche dei prodotti riportati. L'installazione deve essere effettuata da personale qualificato con l'osservanza delle disposizioni regolanti l'installazione del materiale elettrico in vigore nel paese dove i prodotti sono installati. Per le condizioni di utilizzo delle informazioni presenti sulla scheda prodotto vedere [Condizioni di utilizzo](#).