



Presa RJ45 Netsafe Cat5e UTP grigio

Infrastruttura di impianto: Presa RJ45 Netsafe Cat5e UTP grigio

16358.8

Presa RJ45 Netsafe Cat5e UTP grigio

Preso RJ45 con connettore Netsafe Cat. 5e, non schermata, cablaggio universale T568A/B, 8 contatti, morsetti ad incisione d'isolante senza utilizzo di utensile, grigio

Stato prodotto

3 - Prod. gestito

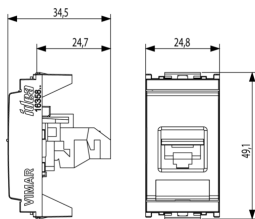
Q.tà minima ordine

10 NR

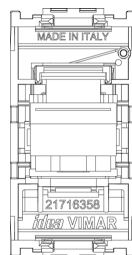
Istruzioni, Manuali, Documentazione

- [Foglio istruzioni multilingua \(280 kb\)](#)

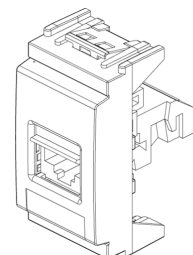
Disegni



Vista ingombri



Vista posteriore



Vista 3D



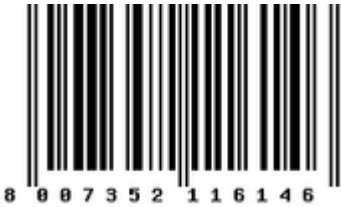
Dati tecnici

- **Gruppo:** Materiale d'installazione per reti di comunicazione dnt/fnt
- **Classe:** Connettore modulare
- **Tipologia:** Presa (jack)
- **Tipo di connettore:** RJ45 8(8)
- **Schermato:** No
- **Categoria:** 5e
- **Tipo di collegamento:** A crimpare
- **Utensile speciale necessario:** No
- **Adatto per cavo circolare:** Sì
- **Adatto per cavo piatto:** No
- **Adatto per trefolo:** No
- **Adatto per conduttore massiccio:** No
- **Colore:** Altro
- **Gamma AWG:** 23 - 24

Marchi

- 00. Marcatura CE - UE
- 10. Marchio EAC - EACU
- 43. Marchio UKCA - Regno Unito
- 99. Direttiva RAEE ([download](#))

Imballi



Codice 8007352116146
Qtà 1 NR
Dim. 6x2,8x5,3 [cm]
Peso 19,13 [g]



Codice 8007352116153
Qtà 10 NR
Dim. 14,4x13,1x6 [cm]
Peso 245,67 [g]



Codice 8007352650206
Qtà 200 NR
Dim. 50,5x20x28 [cm]
Peso 5.980 [g]

Legal

Vimar si riserva il diritto di modificare in ogni momento e senza preavviso le caratteristiche dei prodotti riportati. L'installazione deve essere effettuata da personale qualificato con l'osservanza delle disposizioni regolanti l'installazione del materiale elettrico in vigore nel paese dove i prodotti sono installati. Per le condizioni di utilizzo delle informazioni presenti sulla scheda prodotto vedere [Condizioni di utilizzo](#).