



Torretta da pavimento 3M Eikon Arké Plana Infrastruttura di impianto: Torretta da pavimento 3M Eikon Arké Plana

V54313

Torretta da pavimento 3M Eikon Arké Plana

Torretta da pavimento per apparecchi Eikon, Arké, Plana per installazione su scatola V54903. Fornita con apposito supporto per installazione su pavimento flottante.

Stato prodotto

3 - Prod. gestito

Q.tà minima ordine

16 NR

Potrebbe interessarti anche



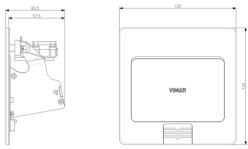
[V54903 - Scatola incasso per torretta da pavim.3M](#)

Istruzioni, Manuali, Documentazione

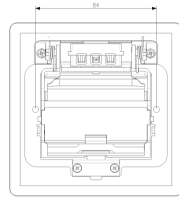
- [Foglio istruzioni \(1924 kb\)](#)



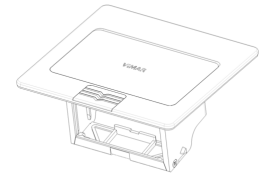
Disegni



Vista ingombri

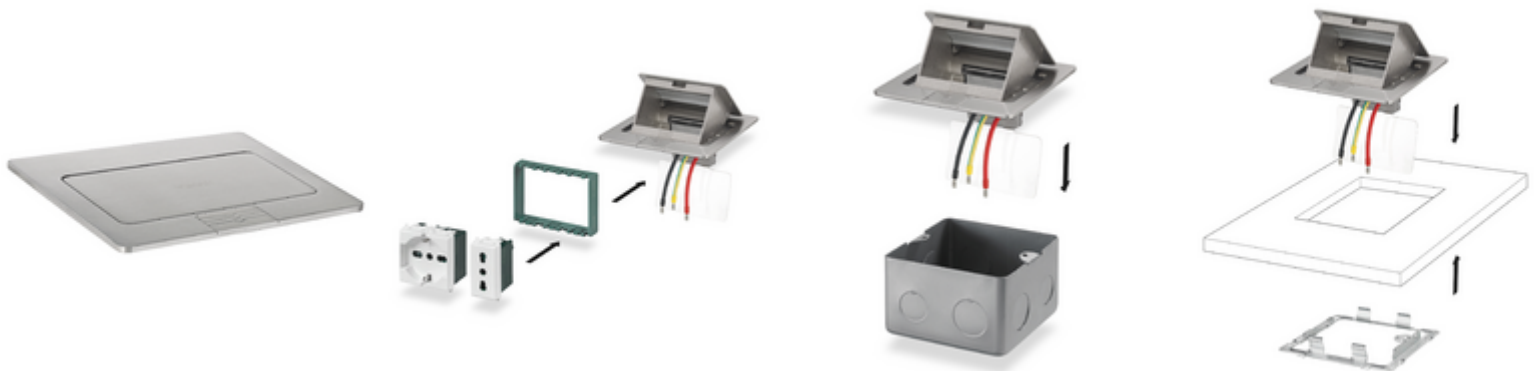


Vista posteriore



Vista 3D

Gallery



Dati tecnici

- **Gruppo:** Sistemi sotto pavimento
- **Classe:** Scatola portapparecchi per impianti sottopavimento
- **Numero di apparecchi incassabili:** 3
- **Numero di ingressi per conduttori:** 3
- **Lunghezza:** 120 mm
- **Larghezza:** 120 mm
- **Profondità:** 60,50 mm
- **Tipologia:** Forma portante
- **Tipo di montaggio apparecchio per impianti:** Avvitare
- **Numero di scarichi trazione:** 0
- **Materiale:** Metallo

Marchi

- 00. Marcatura CE - UE
- 43. Marchio UKCA - Regno Unito
- 99. Direttiva RAEE ([download](#))

Imballi



Codice 8007352615168
Qtà 1 NR
Dim. 13,4x13,4x7 [cm]
Peso 737 [g]



Codice 8007352615175
Qtà 16 NR
Dim. 30,5x26,5x27,5 [cm]
Peso 12.212 [g]

Legal

Vimar si riserva il diritto di modificare in ogni momento e senza preavviso le caratteristiche dei prodotti riportati. L'installazione deve essere effettuata da personale qualificato con l'osservanza delle disposizioni regolanti l'installazione del materiale elettrico in vigore nel paese dove i prodotti sono installati. Per le condizioni di utilizzo delle informazioni presenti sulla scheda prodotto vedere [Condizioni di utilizzo](#).