



## Giunto unione per scatola deriv. giallo Infrastruttura di impianto: Giunto unione per scatola deriv. giallo

---

**V70191**

### **Giunto unione per scatola deriv. giallo**

Giunto d'unione per scatole di derivazione, giallo

### **Stato prodotto**

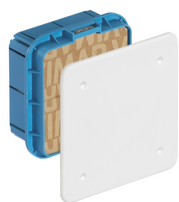
3 - Prod. gestito

### **Q.tà minima ordine**

50 NR



## Potrebbe interessarti anche



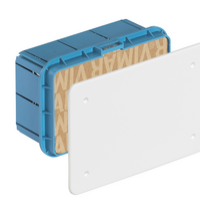
V70001 - Scatola derivazione  
incasso 92x92x50mm



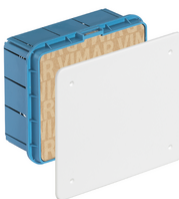
V70002 - Scatola derivazione  
incasso 116x92x50mm



V70003 - Scatola derivazione  
incasso 116x92x70mm



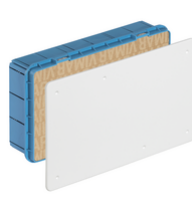
V70004 - Scatola derivazione  
incasso 154x92x70mm



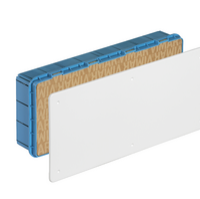
V70005 - Scatola derivazione  
incasso 154x128x70mm



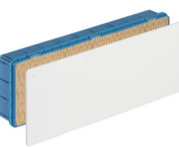
V70006 - Scatola derivazione  
incasso 195x154x70mm



V70007 - Scatola derivazione  
incasso 287x154x70mm



V70008 - Scatola derivazione  
incasso 391x154x70mm



V70009 - Scatola derivazione  
incasso 479x154x70mm



V70010 - Scatola derivazione  
incasso 515x201x80mm



V70011 - Scatola derivazione  
incasso 515x292x80mm



V70207 - Scatola derivazione  
incasso 248x248x120



V70211 - Scatola derivazione  
incasso 515x248x120

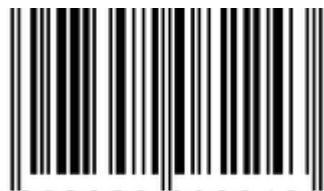
## Dati tecnici

- **Gruppo:** Materiale di connessione (elettrotecnico)
- **Classe:** Accessori per scatola di derivazione per installazione a parete
- **Tipo di accessorio/parte di ricambio:** Altro
- **Accessorio:** Sì
- **Parte di ricambio:** No
- **Adatto per scatola da incasso:** Sì
- **Adatto per scatola centrale:** Sì

## Marchi

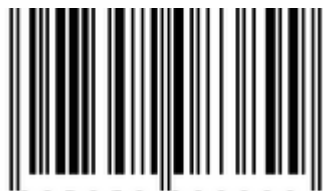
- 00. Marcatura CE - UE
- 01. Marchio IMQ - Italia ([download](#))
- 43. Marchio UKCA - Regno Unito

## Imballi



8 007352082243

**Codice** 8007352082243  
**Qtà** 1 NR  
**Dim.** 5,5x5x1 [cm]  
**Peso** 6,8 [g]



8 007352083899

**Codice** 8007352083899  
**Qtà** 50 NR  
**Dim.** 19x14,3x9,5 [cm]  
**Peso** 401,6 [g]



8 007352369191

**Codice** 8007352369191  
**Qtà** 250 NR  
**Dim.** 30,5x26x22 [cm]  
**Peso** 2.348 [g]

## Legal

Vimar si riserva il diritto di modificare in ogni momento e senza preavviso le caratteristiche dei prodotti riportati. L'installazione deve essere effettuata da personale qualificato con l'osservanza delle disposizioni regolanti l'installazione del materiale elettrico in vigore nel paese dove i prodotti sono installati. Per le condizioni di utilizzo delle informazioni presenti sulla scheda prodotto vedere [Condizioni di utilizzo](#).