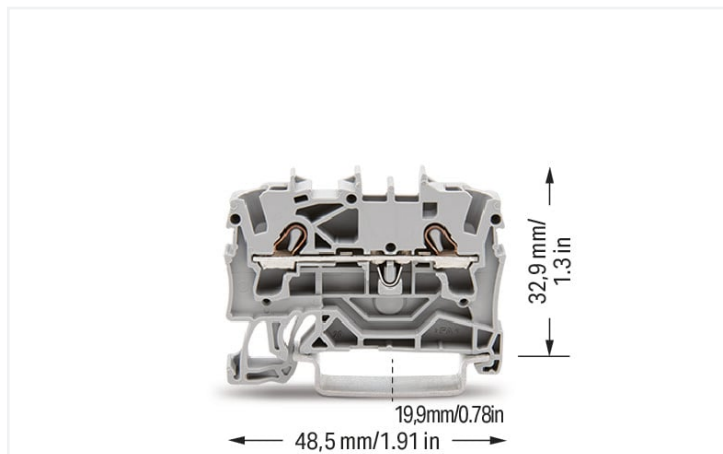


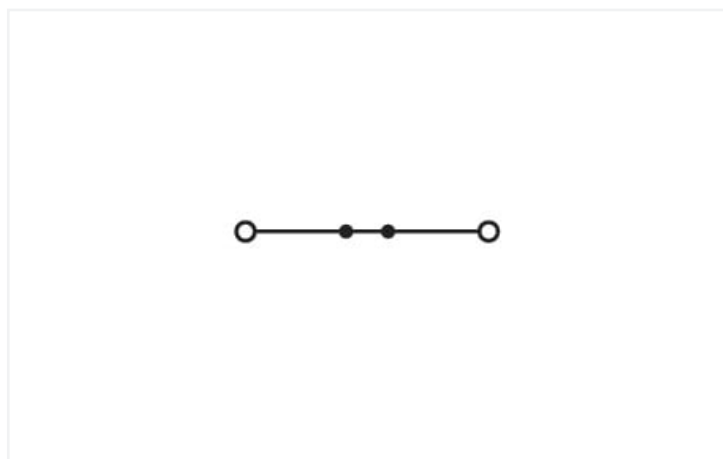
## Scheda dati | Codice articolo: 2002-1201

Morsetto passante per 2 conduttori; 2,5 mm<sup>2</sup>; adatto per applicazioni Ex e II; marcatura centrale e laterale; per guida DIN 35 x 15 e 35 x 7,5; Push-in CAGE CLAMP®; 2,50 mm<sup>2</sup>; grigio

<https://www.wago.com/2002-1201>



Colore: ■ grigio



Simile all'illustrazione



### Electrical data

Valutazione per	IEC/EN 60947-7-1		
Overvoltage category	III	III	II
Pollution degree	3	2	2
Tensione nominale	800 V	-	-
Tensione impulsiva nominale	8 kV	-	-
Corrente nominale	24 A	-	-
Current at conductor cross-section (max.) mm <sup>2</sup>	32 A	-	-

Certificazioni secondo	UL 1059		
Use group	B	C	D
Tensione nominale	600 V	600 V	-
Corrente nominale	20 A	20 A	-

Certificazioni secondo	CSA 22.2 No 158		
Use group	B	C	D
Tensione nominale	600 V	600 V	-
Corrente nominale	20 A	20 A	-

Ex information	
Reference hazardous areas	See application instructions in section "Knowledge and Downloads – Documentation – Additional Information: Technical Section; Technical Explanations"
Classificazione per	ATEX: PTB 03 ATEX 1162 U / IECEx: PTB 03.0004U (Ex eb IIC Gb)
Tensione nominale EN (Ex e II)	550 V
Corrente nominale (Ex e II)	22 A
Corrente nominale (Ex e II) con ponticello	20 A

### Power Loss

Power loss, per pole (potential)	0.7661 W
Rated current $I_N$ for specified power loss	24 A
Resistance value for specified, current-dependent power loss	0.00133 $\Omega$

### Dati di connessione

Numero totale di punti di connessione	2	<b>Connessione 1</b>	
Numero totale di potenziali	1	Tecnica di connessione	Push-in CAGE CLAMP®
Numero di livelli	1	Tipo azionamento	Utensile
Numero di slot per ponticello	2	Materiali del conduttore collegabile	Rame
		Sezione nominale	2,5 mm <sup>2</sup>
		Conduttore rigido	0,25 ... 4 mm <sup>2</sup> / 22 ... 12 AWG
		Conduttore rigido; connessione push-in	1 ... 4 mm <sup>2</sup> / 18 ... 12 AWG
		Conduttore flessibile	0,25 ... 4 mm <sup>2</sup> / 22 ... 12 AWG
		Conduttore flessibile; con boccola isolata	0,25 ... 2,5 mm <sup>2</sup> / 22 ... 14 AWG
		Conduttore flessibile; con boccola; connessione a innesto	1 ... 2,5 mm <sup>2</sup> / 18 ... 14 AWG
		Nota (sezione conduttore)	A seconda delle caratteristiche del conduttore, un conduttore con una sezione più piccola può anche essere inserito tramite la terminazione push-in.
		Lunghezza spelatura	10 ... 12 mm / 0.39 ... 0.47 pollici
		Direzione cablaggio	Cablaggio frontale

### Dati geometrici

Larghezza	5,2 mm / 0.205 pollici
Altezza	48,5 mm / 1.909 pollici
Profondità dal bordo superiore della guida DIN	32,9 mm / 1.295 pollici

### Dati meccanici

Tipo montaggio	Guida DIN 35
Livello marcatura	Marcatura centrale/laterale

### Dati dei materiali

Nota sui dati dei materiali	<a href="https://www.wago.com/us/material-specifications" href="_blank">Information on material specifications can be found here</a>
Colore	grigio
Gruppo materiale	I
Materiale isolante	Poliamide (PA66)
Classe di infiammabilità secondo UL 94	V0
Carico d'incendio	0.128 MJ
Peso	5,1 g

### Requisiti ambientali

Temperatura di lavorazione	-35 ... +85 °C
Temperatura operativa continua	-60 ... +105 °C

### Dati commerciali

eCl@ss 10.0	27-14-11-20
eCl@ss 9.0	27-14-11-20
ETIM 8.0	EC000897
ETIM 7.0	EC000897
PU (SPU)	100 pz.
Tipo imballaggio	Box
GTIN	4017332999168

### Environmental Product Compliance

RoHS Compliance Status	Compliant, No Exemption
------------------------	-------------------------

### Approvazioni/certificati

#### Omologazioni generali



Certificazione	Standard	Nome del certificato
CCA DEKRA Certification B.V.	EN 60947	NTR NL 7941
CSA DEKRA Certification B.V.	C22.2 No. 158	1536069
KEMA/KEUR DEKRA Certification B.V.	EN 60947	71-124163
UL Underwriters Laboratories Inc.	UL 1059	E45172

#### Dichiarazioni di conformità e dichiarazioni del produttore



Certificazione	Standard	Nome del certificato
ATEX-Attestation of Conformity WAGO GmbH & Co. KG	-	-
EU-Declaration of Conformity WAGO GmbH & Co. KG	-	-
Railway WAGO GmbH & Co. KG	-	Railway Ready
UK-Declaration of Conformity WAGO GmbH & Co. KG	-	-

### Certificazioni per applicazioni nautiche



Certificazione	Standard	Nome del certificato
ABS American Bureau of Shipping	EN 60947	20-HG1941090-PDA
BV Bureau Veritas S.A.	EN 60947	38586/B0 BV
DNV GL Det Norske Veritas, Germanischer Lloyd	-	TAE00001V2

### Certificazioni per aree a rischio



Certificazione	Standard	Nome del certificato
AEx Underwriters Laboratories Inc.	UL 60079	E185892 (AEx eb IIC resp. Ex eb IIC)
ATEX Physikalisch Technische Bundesanstalt (PTB)	EN 60079	PTB 03 ATEX 1162 U (II2G Ex eb IIC Gb, IM2 Ex eb IMb)
CCC CNEX	GB/T 3836.3	2020312313000238 (Ex eb IIC Gb, Ex eb I Mb)
EAC Brjansker Zertifizierungsstelle	TP TC 012/2011	RU C-DE.AM02. B.00127/19 (Ex e IIC Gb U)
IECEX Physikalisch Technische Bundesanstalt	IEC 60079	IECEX PTB 03.0004U (Ex eb IIC Gb or Ex eb I Mb)
INMETRO TÜV Rheinland do Brasil Ltda.	IEC 60079	TÜV 12.1307 U
KTL Korea Testing Laboratory	EN IEC 60079-0, EN IEC 60079-7	19-KA4B0-0921U

## Download

### Environmental Product Compliance

#### Compliance Search

Environmental Product Compliance 2002-1201



## Documentation

### Additional Information

Technical Section

pdf  
2142.18 KB



### Bid Text

2002-1201

29.04.2019

xml  
4.15 KB



2002-1201

23.04.2019

docx  
14.68 KB



## CAD/CAE-Data

### CAD data

2D/3D Models  
2002-1201



### CAE data

EPLAN Data Portal  
2002-1201



WSCAD Universe  
2002-1201



ZUKEN Portal  
2002-1201



## 1 Prodotti compatibili

### 1.1 Accessori richiesti

#### 1.1.1 Piastra terminale

##### 1.1.1.1 Piastra terminale



**N. art.: 2002-1294**

Piastra di separazione; spessore 2 mm; sporgente; arancione



**N. art.: 2002-1293**

Piastra di separazione; spessore 2 mm; sporgente; grigio



**N. art.: 2002-1292**

Piastra terminale e intermedia; spessore 0,8 mm; arancione



**N. art.: 2002-1291**

Piastra terminale e intermedia; spessore 0,8 mm; grigio



**N. art.: 209-191**

Separatore per applicazioni Ex e/Ex i; spessore 3 mm; larghezza 120 mm; arancione



**N. art.: 209-190**

Separatore per applicazioni Ex e/Ex i; spessore 3 mm; larghezza 90 mm; arancione

### 1.2 Accessori opzionali

#### 1.2.1 Boccia

### 1.2.1.1 Boccola



**N. art.: 216-241**

Boccola; Boccola per 0,5mm<sup>2</sup>/20 AWG; isolato; stagnato elettricamente; rame elettrolitico; crimpato a tenuta di gas; sec. DIN 46228, parte 4/09.90; bianco



**N. art.: 216-242**

Boccola; Boccola per 0,75mm<sup>2</sup>/18 AWG; isolato; stagnato elettricamente; rame elettrolitico; crimpato a tenuta di gas; sec. DIN 46228, parte 4/09.90; grigio



**N. art.: 216-262**

Boccola; Boccola per 0,75mm<sup>2</sup>/18 AWG; isolato; stagnato elettricamente; rame elettrolitico; crimpato a tenuta di gas; sec. DIN 46228, parte 4/09.90; grigio



**N. art.: 216-243**

Boccola; Boccola per 1 mm<sup>2</sup> / AWG 18; isolato; stagnato elettricamente; rame elettrolitico; crimpato a tenuta di gas; sec. DIN 46228, parte 4/09.90; rosso



**N. art.: 216-263**

Boccola; Boccola per 1 mm<sup>2</sup> / AWG 18; isolato; stagnato elettricamente; rame elettrolitico; crimpato a tenuta di gas; sec. DIN 46228, parte 4/09.90; rosso



**N. art.: 216-244**

Boccola; Boccola per 1,5 mm<sup>2</sup> / AWG 16; isolato; stagnato elettricamente; rame elettrolitico; crimpato a tenuta di gas; sec. DIN 46228, parte 4/09.90; nero



**N. art.: 216-264**

Boccola; Boccola per 1,5 mm<sup>2</sup> / AWG 16; isolato; stagnato elettricamente; rame elettrolitico; crimpato a tenuta di gas; sec. DIN 46228, parte 4/09.90; nero



**N. art.: 216-246**

Boccola; Boccola per 2,5 mm<sup>2</sup> / AWG 14; isolato; stagnato elettricamente; rame elettrolitico; crimpato a tenuta di gas; sec. DIN 46228, parte 4/09.90; blu



**N. art.: 216-266**

Boccola; Boccola per 2,5 mm<sup>2</sup> / AWG 14; isolato; stagnato elettricamente; rame elettrolitico; crimpato a tenuta di gas; sec. DIN 46228, parte 4/09.90; blu

### 1.2.2 Copertura protettiva di avvertimento

#### 1.2.2.1 Copertura



**N. art.: 2002-115**

Copertura protettiva di avvertimento; per 5 morsetti; con segnale di pericolo alta tensione, nero; giallo

### 1.2.3 Fermaisolante

#### 1.2.3.1 Fermaisolante



**N. art.: 2002-171**

Fermaisolante; 0,25 - 0,5 mm<sup>2</sup>; 5 pezzi/striscia; grigio chiaro



**N. art.: 2002-172**

Fermaisolante; 0,75 - 1 mm<sup>2</sup>; 5 pezzi/striscia; grigio scuro

### 1.2.4 Guida DIN

#### 1.2.4.1 Accessori di montaggio



**N. art.: 210-508**

Guida di supporto in acciaio; 35 x 15 mm; spessore 1,5 mm; lunghezza 2 m; con foratura; galvanizzato; simile a EN 60715; argento-colorato



**N. art.: 210-197**

Guida di supporto in acciaio; 35 x 15 mm; spessore 1,5 mm; lunghezza 2 m; con foratura; simile a EN 60715; argento-colorato



**N. art.: 210-506**

Guida di supporto in acciaio; 35 x 15 mm; spessore 1,5 mm; lunghezza 2 m; senza foratura; galvanizzato; simile a EN 60715; argento-colorato



**N. art.: 210-114**

Guida di supporto in acciaio; 35 x 15 mm; spessore 1,5 mm; lunghezza 2 m; senza foratura; simile a EN 60715; argento-colorato



**N. art.: 210-118**

Guida di supporto in acciaio; 35 x 15 mm; spessore 2,3 mm; lunghezza 2 m; senza foratura; secondo EN 60715; argento-colorato



**N. art.: 210-504**

Guida di supporto in acciaio; 35 x 7,5 mm; spessore 1 mm; lunghezza 2 m; con foratura; galvanizzato; secondo EN 60715; argento-colorato



**N. art.: 210-115**

Guida di supporto in acciaio; 35 x 7,5 mm; spessore 1 mm; lunghezza 2 m; con foratura; secondo EN 60715; "Larghezza foro 18 mm; argento-colorato



**N. art.: 210-112**

Guida di supporto in acciaio; 35 x 7,5 mm; spessore 1 mm; lunghezza 2 m; con foratura; secondo EN 60715; "Larghezza foro 25 mm; argento-colorato

1.2.4.1 Accessori di montaggio



**N. art.: 210-505**  
Guida di supporto in acciaio; 35 x 7,5 mm; spessore 1 mm; lunghezza 2 m; senza foratura; galvanizzato; secondo EN 60715; argento-colorato



**N. art.: 210-113**  
Guida di supporto in acciaio; 35 x 7,5 mm; spessore 1 mm; lunghezza 2 m; senza foratura; secondo EN 60715; argento-colorato



**N. art.: 210-196**  
Guida di supporto in alluminio; 35 x 8,2 mm; spessore 1,6 mm; lunghezza 2 m; senza foratura; simile a EN 60715; argento-colorato



**N. art.: 210-198**  
Guida di supporto in rame; 35 x 15 mm; spessore 2,3 mm; lunghezza 2 m; senza foratura; secondo EN 60715; rame-colorato

1.2.5 Marcatura

1.2.5.1 Marcatore



**N. art.: 2009-145/000-012**  
Mini-WSB Inline; per Smart Printer; 1700 pezzi su bobina; espandibile 5 - 5,2 mm; vuoto; tipo con inserimento a scatto; arancione



**N. art.: 2009-145**  
Mini-WSB Inline; per Smart Printer; 1700 pezzi su bobina; espandibile 5 - 5,2 mm; vuoto; tipo con inserimento a scatto; bianco



**N. art.: 2009-145/000-006**  
Mini-WSB Inline; per Smart Printer; 1700 pezzi su bobina; espandibile 5 - 5,2 mm; vuoto; tipo con inserimento a scatto; blu



**N. art.: 2009-145/000-002**  
Mini-WSB Inline; per Smart Printer; 1700 pezzi su bobina; espandibile 5 - 5,2 mm; vuoto; tipo con inserimento a scatto; giallo



**N. art.: 2009-145/000-007**  
Mini-WSB Inline; per Smart Printer; 1700 pezzi su bobina; espandibile 5 - 5,2 mm; vuoto; tipo con inserimento a scatto; grigio



**N. art.: 2009-145/000-005**  
Mini-WSB Inline; per Smart Printer; 1700 pezzi su bobina; espandibile 5 - 5,2 mm; vuoto; tipo con inserimento a scatto; rosso



**N. art.: 2009-145/000-023**  
Mini-WSB Inline; per Smart Printer; 1700 pezzi su bobina; espandibile 5 - 5,2 mm; vuoto; tipo con inserimento a scatto; verde



**N. art.: 2009-145/000-024**  
Mini-WSB Inline; per Smart Printer; 1700 pezzi su bobina; espandibile 5 - 5,2 mm; vuoto; tipo con inserimento a scatto; viola



**N. art.: 248-501/000-012**  
Scheda di marcatura Mini-WSB; come scheda; non estensibile; vuoto; tipo con inserimento a scatto; arancione



**N. art.: 248-501**  
Scheda di marcatura Mini-WSB; come scheda; non estensibile; vuoto; tipo con inserimento a scatto; bianco



**N. art.: 248-501/000-006**  
Scheda di marcatura Mini-WSB; come scheda; non estensibile; vuoto; tipo con inserimento a scatto; blu



**N. art.: 248-501/000-002**  
Scheda di marcatura Mini-WSB; come scheda; non estensibile; vuoto; tipo con inserimento a scatto; giallo



**N. art.: 248-501/000-007**  
Scheda di marcatura Mini-WSB; come scheda; non estensibile; vuoto; tipo con inserimento a scatto; grigio



**N. art.: 248-501/000-005**  
Scheda di marcatura Mini-WSB; come scheda; non estensibile; vuoto; tipo con inserimento a scatto; rosso



**N. art.: 248-501/000-023**  
Scheda di marcatura Mini-WSB; come scheda; non estensibile; vuoto; tipo con inserimento a scatto; verde



**N. art.: 248-501/000-017**  
Scheda di marcatura Mini-WSB; come scheda; non estensibile; vuoto; tipo con inserimento a scatto; verde chiaro



**N. art.: 248-501/000-024**  
Scheda di marcatura Mini-WSB; come scheda; non estensibile; vuoto; tipo con inserimento a scatto; viola



**N. art.: 793-5501/000-012**  
Scheda di marcatura WMB; come scheda; per morsetti larghi 5 - 17,5 mm; espandibile 5 - 5,2 mm; vuoto; tipo con inserimento a scatto; arancione



**N. art.: 793-5501**  
Scheda di marcatura WMB; come scheda; per morsetti larghi 5 - 17,5 mm; espandibile 5 - 5,2 mm; vuoto; tipo con inserimento a scatto; bianco



**N. art.: 793-5501/000-006**  
Scheda di marcatura WMB; come scheda; per morsetti larghi 5 - 17,5 mm; espandibile 5 - 5,2 mm; vuoto; tipo con inserimento a scatto; blu



**N. art.: 793-5501/000-002**  
Scheda di marcatura WMB; come scheda; per morsetti larghi 5 - 17,5 mm; espandibile 5 - 5,2 mm; vuoto; tipo con inserimento a scatto; giallo



**N. art.: 793-5501/000-007**  
Scheda di marcatura WMB; come scheda; per morsetti larghi 5 - 17,5 mm; espandibile 5 - 5,2 mm; vuoto; tipo con inserimento a scatto; grigio



**N. art.: 793-5501/000-014**  
Scheda di marcatura WMB; come scheda; per morsetti larghi 5 - 17,5 mm; espandibile 5 - 5,2 mm; vuoto; tipo con inserimento a scatto; marrone



**N. art.: 793-5501/000-005**  
Scheda di marcatura WMB; come scheda; per morsetti larghi 5 - 17,5 mm; espandibile 5 - 5,2 mm; vuoto; tipo con inserimento a scatto; rosso



**N. art.: 793-5501/000-023**  
Scheda di marcatura WMB; come scheda; per morsetti larghi 5 - 17,5 mm; espandibile 5 - 5,2 mm; vuoto; tipo con inserimento a scatto; verde



**N. art.: 793-5501/000-017**  
Scheda di marcatura WMB; come scheda; per morsetti larghi 5 - 17,5 mm; espandibile 5 - 5,2 mm; vuoto; tipo con inserimento a scatto; verde chiaro



**N. art.: 793-5501/000-024**  
Scheda di marcatura WMB; come scheda; per morsetti larghi 5 - 17,5 mm; espandibile 5 - 5,2 mm; vuoto; tipo con inserimento a scatto; viola



**N. art.: 2009-115/000-012**  
WMB Inline; per Smart Printer; 1500 pezzi su bobina; espandibile 5 - 5,2 mm; vuoto; tipo con inserimento a scatto; arancione



**N. art.: 2009-115**  
WMB Inline; per Smart Printer; 1500 pezzi su bobina; espandibile 5 - 5,2 mm; vuoto; tipo con inserimento a scatto; bianco



**N. art.: 2009-115/000-006**  
WMB Inline; per Smart Printer; 1500 pezzi su bobina; espandibile 5 - 5,2 mm; vuoto; tipo con inserimento a scatto; blu



**N. art.: 2009-115/000-002**  
WMB Inline; per Smart Printer; 1500 pezzi su bobina; espandibile 5 - 5,2 mm; vuoto; tipo con inserimento a scatto; giallo



**N. art.: 2009-115/000-007**  
WMB Inline; per Smart Printer; 1500 pezzi su bobina; espandibile 5 - 5,2 mm; vuoto; tipo con inserimento a scatto; grigio

### 1.2.5.1 Marcatore



**N. art.: 2009-115/000-005**

WMB Inline; per Smart Printer; 1500 pezzi su bobina; espandibile 5 - 5,2 mm; vuoto; tipo con inserimento a scatto; rosso



**N. art.: 2009-115/000-023**

WMB Inline; per Smart Printer; 1500 pezzi su bobina; espandibile 5 - 5,2 mm; vuoto; tipo con inserimento a scatto; verde



**N. art.: 2009-115/000-017**

WMB Inline; per Smart Printer; 1500 pezzi su bobina; espandibile 5 - 5,2 mm; vuoto; tipo con inserimento a scatto; verde chiaro



**N. art.: 2009-115/000-024**

WMB Inline; per Smart Printer; 1500 pezzi su bobina; espandibile 5 - 5,2 mm; vuoto; tipo con inserimento a scatto; viola

### 1.2.5.2 Portaetichette



**N. art.: 2002-161**

Adattatore; grigio



**N. art.: 2009-198**

Adattatore; grigio

### 1.2.5.3 Portaetichette di gruppo



**N. art.: 2009-191**

Portaetichette di gruppo; grigio



**N. art.: 2009-192**

Portaetichette di gruppo; grigio



**N. art.: 2009-193**

Portaetichette di gruppo; grigio

### 1.2.5.4 Striscia di marcatura



**N. art.: 2009-110**

Strisce di marcatura; per Smart Printer; su nastro; non estensibile; vuoto; tipo con inserimento a scatto; bianco

## 1.2.6 Montaggio

### 1.2.6.1 Cover



**N. art.: 709-156**

Copertura; Tipo 3; adatta per supporto copertura, tipo 3; lunghezza 1 m; trasparente

### 1.2.6.2 Cover carrier



**N. art.: 709-169**

Supporto copertura; Tipo 3; grigio

## 1.2.7 Ponticello

1.2.7.1 Ponticello



**N. art.: 210-123**  
Catena di ponticelli a filo; isolato; blu

**N. art.: 210-103**  
Catena di ponticelli a filo; isolato; nero

**N. art.: 2002-480**  
Ponticello a passo; 10 poli; isolato; grigio chiaro

**N. art.: 2002-481**  
Ponticello a passo; 11 poli; isolato; grigio chiaro



**N. art.: 2002-482**  
Ponticello a passo; 12 poli; isolato; grigio chiaro

**N. art.: 2002-473/011-000**  
Ponticello a passo; 2 poli; da 1 a 3; isolato; grigio chiaro

**N. art.: 2002-472**  
Ponticello a passo; 2 poli; isolato; grigio chiaro

**N. art.: 2002-473**  
Ponticello a passo; 3 poli; isolato; grigio chiaro



**N. art.: 2002-475/011-000**  
Ponticello a passo; 3 poli; isolato; grigio chiaro

**N. art.: 2002-474**  
Ponticello a passo; 4 poli; isolato; grigio chiaro

**N. art.: 2002-475**  
Ponticello a passo; 5 poli; isolato; grigio chiaro

**N. art.: 2002-476**  
Ponticello a passo; 6 poli; isolato; grigio chiaro



**N. art.: 2002-477**  
Ponticello a passo; 7 poli; isolato; grigio chiaro

**N. art.: 2002-478**  
Ponticello a passo; 8 poli; isolato; grigio chiaro

**N. art.: 2002-479**  
Ponticello a passo; 9 poli; isolato; grigio chiaro

**N. art.: 2002-477/011-000**  
Ponticello a passo; isolato; grigio chiaro



**N. art.: 2002-479/011-000**  
Ponticello a passo; isolato; grigio chiaro

**N. art.: 2002-481/011-000**  
Ponticello a passo; isolato; grigio chiaro

**N. art.: 2002-400**  
Ponticello continuo; 2 poli; isolato; grigio chiaro

**N. art.: 2002-423/000-006**  
Ponticello continuo; da 1 a 3; isolato; blu



**N. art.: 2002-423**  
Ponticello continuo; da 1 a 3; isolato; grigio chiaro

**N. art.: 2002-423/000-005**  
Ponticello continuo; da 1 a 3; isolato; rosso

**N. art.: 2002-424/000-006**  
Ponticello continuo; da 1 a 4; isolato; blu

**N. art.: 2002-424**  
Ponticello continuo; da 1 a 4; isolato; grigio chiaro



**N. art.: 2002-424/000-005**  
Ponticello continuo; da 1 a 4; isolato; rosso

**N. art.: 2002-406/020-000**  
Ponticello Delta; isolato; grigio chiaro

**N. art.: 2006-499**  
Ponticello di riduzione; dalla serie 2006/2004 alla 2004/2002/2001; dalla serie 2206/2204 alla 2204/2202/2201; isolato; grigio chiaro

**N. art.: 2016-499**  
Ponticello di riduzione; dalla serie 2016/2010 alla 2010/2006/2004/2002; dalla serie 2216/2210 alla 2210/2206/2204/2202; isolato; grigio chiaro



**N. art.: 2002-405/011-000**  
Ponticello per punto stella; 3 poli; isolato; grigio chiaro

**N. art.: 2002-410/000-006**  
Ponticello; 10 poli; isolato; blu

**N. art.: 2002-410**  
Ponticello; 10 poli; isolato; grigio chiaro

**N. art.: 2002-410/000-005**  
Ponticello; 10 poli; isolato; rosso



**N. art.: 2002-402/000-006**  
Ponticello; 2 poli; isolato; blu

**N. art.: 2002-402**  
Ponticello; 2 poli; isolato; grigio chiaro

**N. art.: 2002-402/000-005**  
Ponticello; 2 poli; isolato; rosso

**N. art.: 2002-403/000-006**  
Ponticello; 3 poli; isolato; blu



**N. art.: 2002-403**  
Ponticello; 3 poli; isolato; grigio chiaro

**N. art.: 2002-403/000-005**  
Ponticello; 3 poli; isolato; rosso

**N. art.: 2002-404/000-006**  
Ponticello; 4 poli; isolato; blu

**N. art.: 2002-404**  
Ponticello; 4 poli; isolato; grigio chiaro



**N. art.: 2002-404/000-005**  
Ponticello; 4 poli; isolato; rosso

**N. art.: 2002-405/000-006**  
Ponticello; 5 poli; isolato; blu

**N. art.: 2002-405**  
Ponticello; 5 poli; isolato; grigio chiaro

**N. art.: 2002-405/000-005**  
Ponticello; 5 poli; isolato; rosso



**N. art.: 2002-406/000-006**  
Ponticello; 6 poli; isolato; blu

**N. art.: 2002-406**  
Ponticello; 6 poli; isolato; grigio chiaro

**N. art.: 2002-406/000-005**  
Ponticello; 6 poli; isolato; rosso

**N. art.: 2002-407/000-006**  
Ponticello; 7 poli; isolato; blu



**N. art.: 2002-407**  
Ponticello; 7 poli; isolato; grigio chiaro

**N. art.: 2002-407/000-005**  
Ponticello; 7 poli; isolato; rosso

**N. art.: 2002-408/000-006**  
Ponticello; 8 poli; isolato; blu

**N. art.: 2002-408**  
Ponticello; 8 poli; isolato; grigio chiaro



### 1.2.7.1 Ponticello



**N. art.: 2002-408/000-005**

Ponticello; 8 poli; isolato; rosso



**N. art.: 2002-409/000-006**

Ponticello; 9 poli; isolato; blu



**N. art.: 2002-409**

Ponticello; 9 poli; isolato; grigio chiaro



**N. art.: 2002-409/000-005**

Ponticello; 9 poli; isolato; rosso



**N. art.: 2002-440**

Ponticello; da 1 a 10; isolato; grigio chiaro



**N. art.: 2002-433**

Ponticello; da 1 a 3; isolato; grigio chiaro



**N. art.: 2002-434**

Ponticello; da 1 a 4; isolato; grigio chiaro



**N. art.: 2002-435**

Ponticello; da 1 a 5; isolato; grigio chiaro



**N. art.: 2002-436**

Ponticello; da 1 a 6; isolato; grigio chiaro

**N. art.: 2002-437**

Ponticello; da 1 a 7; isolato; grigio chiaro



**N. art.: 2002-438**

Ponticello; da 1 a 8; isolato; grigio chiaro



**N. art.: 2002-439**

Ponticello; da 1 a 9; isolato; grigio chiaro



### 1.2.8 Ponticello a filo a innesto

#### 1.2.8.1 Ponticello



**N. art.: 2009-414**

Ponticello a filo a innesto; 1,5 mm<sup>2</sup>; isolato; lunghezza 110 mm; nero



**N. art.: 2009-414/000-005**

Ponticello a filo a innesto; 1,5 mm<sup>2</sup>; isolato; lunghezza 110 mm; nero



**N. art.: 2009-416**

Ponticello a filo a innesto; 1,5 mm<sup>2</sup>; isolato; lunghezza 250 mm; nero



**N. art.: 2009-414/000-006**

Ponticello a filo a innesto; isolato; lunghezza 110 mm; nero



**N. art.: 2009-412**

Ponticello a filo a innesto; isolato; lunghezza 60 mm; nero

### 1.2.9 Spina

#### 1.2.9.1 Custodia vuota a innesto



**N. art.: 2002-880**

Custodia vuota a innesto; larghezza 10,4 mm; 2 poli; Tipo 4; grigio

#### 1.2.9.2 Modulo componente con diodo



**N. art.: 2002-880/1000-411**

Componente ad innesto; 2 poli; con diodo 1N4007; larghezza 10,4 mm; Temperatura d'esercizio max. 85 °C; grigio

#### 1.2.9.3 Modulo componente con LED



**N. art.: 2002-880/1000-541**

Componente ad innesto; 2 poli; LED rosso; larghezza 10,4 mm; Temperatura d'esercizio max. 85 °C; grigio



**N. art.: 2002-880/1000-836**

Componente ad innesto; 2 poli; LED rosso; larghezza 10,4 mm; Temperatura d'esercizio max. 85 °C; grigio



**N. art.: 2002-880/1000-542**

Componente ad innesto; 2 poli; LED rosso; larghezza 10,4 mm; Temperatura d'esercizio max. 85 °C; multicolore

### 1.2.10 Test e misurazione

### 1.2.10.1 Accessori per test



**N. art.: 2009-174**

Adattatore spina di prova; per spina di prova di Ø 4 mm; per testare i morsetti per montaggio su guida TOPJOB®S; grigio



**N. art.: 2002-511**

Connettore modulare TOPJOB®S; modulare; per slot per contatto con ponticello; 1 polo; 2,50 mm²; grigio



**N. art.: 2002-560**

Connettore modulare TOPJOB®S; modulare; per slot per contatto con ponticello; 10 poli; 2,50 mm²; grigio



**N. art.: 2002-552**

Connettore modulare TOPJOB®S; modulare; per slot per contatto con ponticello; 2 poli; 2,50 mm²; grigio



**N. art.: 2002-553**

Connettore modulare TOPJOB®S; modulare; per slot per contatto con ponticello; 3 poli; 2,50 mm²; grigio



**N. art.: 2002-554**

Connettore modulare TOPJOB®S; modulare; per slot per contatto con ponticello; 4 poli; 2,50 mm²; grigio



**N. art.: 2002-555**

Connettore modulare TOPJOB®S; modulare; per slot per contatto con ponticello; 5 poli; 2,50 mm²; grigio



**N. art.: 2002-556**

Connettore modulare TOPJOB®S; modulare; per slot per contatto con ponticello; 6 poli; 2,50 mm²; grigio



**N. art.: 2002-557**

Connettore modulare TOPJOB®S; modulare; per slot per contatto con ponticello; 7 poli; 2,50 mm²; grigio



**N. art.: 2002-558**

Connettore modulare TOPJOB®S; modulare; per slot per contatto con ponticello; 8 poli; 2,50 mm²; grigio



**N. art.: 2002-559**

Connettore modulare TOPJOB®S; modulare; per slot per contatto con ponticello; 9 poli; 2,50 mm²; grigio



**N. art.: 2009-182**

Contatto di test; per max. 2,5 mm²; connessione senza utensili per cavi di test singoli fino a di 0,08 - 2,5 mm; grigio



**N. art.: 2002-649**

Modulo cieco tipo L TOPJOB®S; modulare; ad es. per saltare morsetti ponticellati; grigio



**N. art.: 2002-549**

Modulo cieco; modulare; ad es. per saltare morsetti ponticellati; grigio



**N. art.: 2002-611**

Modulo di test a innesto tipo L TOPJOB®S; modulare; 1 polo; 2,50 mm²; grigio

### 1.2.11 Utensile

#### 1.2.11.1 Utensile



**N. art.: 210-658**

Utensile; Lama: 3,5 x 0,5 mm; con un corpo parzialmente isolato; angolato; corto; multicolore

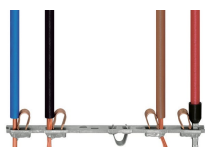


**N. art.: 210-720**

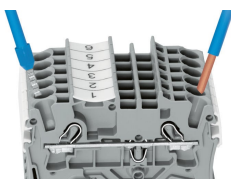
Utensile; Lama: 3,5 x 0,5 mm; con un corpo parzialmente isolato; multicolore

### Note di installazione

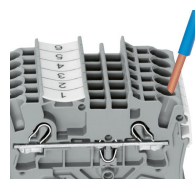
#### Connessione conduttore



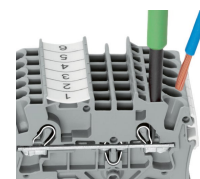
Tutti i tipi di conduttore in un colpo d'occhio



Connessione a innesto diretto dei conduttori rigidi e con boccola crimpata

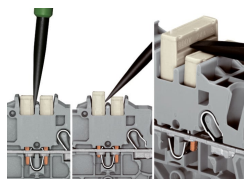
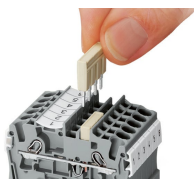


Inserimento di un conduttore mediante terminazione a innesto: I conduttori rigidi con sezione di una dimensione superiore, o fino a due dimensioni inferiori, rispetto alla sezione nominale possono essere inseriti con una semplice pressione, senza bisogno di utensili.



Inserimento di un conduttore mediante utensile di montaggio: La connessione dei conduttori flessibili senza boccola o dei conduttori di sezione ridotta che non possono essere inseriti direttamente, avviene allo stesso modo della connessione CAGE CLAMP®: occorre solo un utensile. Vantaggi: Per aprire la molla, l'utensile viene inserito verticalmente. L'ingresso per il conduttore è sistemato 15 gradi più in basso per agevolare il cablaggio.

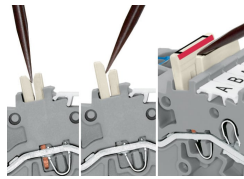
### Collegamento a ponte



Il sistema di barre di ponticelli a innesto è basato sul comune principio spina-presa. Ogni morsetto è caricato a molla con una presa doppia e una molla in acciaio CrNi resiliente. Il materiale di contatto del ponticello è rame puro elettrolitico, che permette una costruzione estremamente sottile per la portata di tutta la corrente nominale del morsetto. I morsetti di terra possono essere ponticellati usando lo stesso sistema di ponticelli. I ponticelli sono personalizzabili rompendo e staccando i contatti (serie 2000, 2001, 2002, 2004).

Rimozione di un ponticello a barre a innesto:  
Inserire l'utensile tra il ponticello e la parete divisoria delle aperture per ponticello doppia, poi sollevare il ponticello.  
Mettere l'utensile nella parte centrale della barra dei ponticelli fino a cinque contatti (vedere sopra), o in alternativa su entrambi i lati per ponticelli con più di cinque contatti.

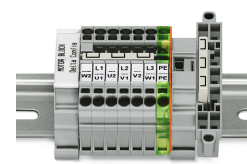
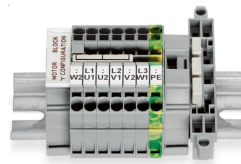
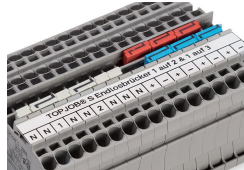
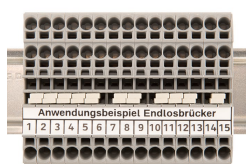
### Collegamento a ponte



Orientare le strisce rosse dei ponticelli a passo sulla parte interna. Inserire il ponticello a passo e premere verso il basso fino a raggiunge il fondo.

Rimozione di un ponticello a passo:  
Inserire l'utensile tra i ponticelli a passo e sollevare il ponticello.

### Collegamento a ponte

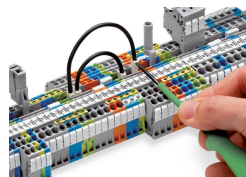


I ponticelli per collegamento continuo (serie 2002) collegano immediatamente tra loro un numero di morsetti infinito in un singolo slot per ponticello. Per una messa in comune supplementare o per il test usare il secondo slot per ponticello.

Il ponticello orizzontale per collegamento continuo da 1 a 3 consente a qualsiasi altro morsetto di poter essere messo in comune. Per esempio, i potenziali positivo e negativo possono essere alloggiati un vicino all'altro.

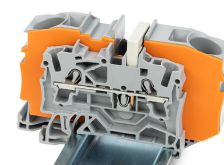
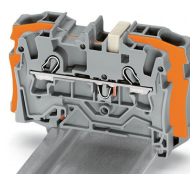
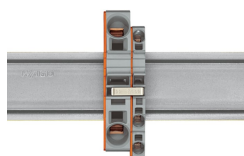
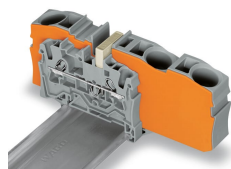
Questo ponticello per punto stella è stato sviluppato in particolare per realizzare una configurazione "punto stella" ed è usato sulle scede per motori dotate di morsetti per guida TOPJOB® S.

Questo ponticello delta è stato sviluppato in particolare per realizzare una configurazione a "delta" ed è usato sui circuiti stampati dei motori dotati di morsetti per montaggio su guida TOPJOB® S.



Spingere il ponticello a filo fino al completo inserimento. Per il ricablaggio sollevare il ponticello con un utensile.

## Collegamento a ponte

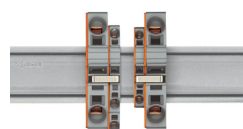
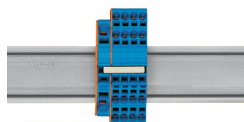


I ponticelli di riduzione collegano i morsetti di differenti dimensioni, senza perdere un punto di connessione per il conduttore. Questo può essere un vantaggio in presenza di conduttori lunghi in cui le cadute di tensione possono essere un problema. Un conduttore con una grande sezione può essere facilmente connesso a conduttori più piccoli con morsetti di ripartizione. La messa in comune del potenziale può essere eseguita in entrambe le direzioni usando la piastra terminale sottile per coprire la parte aperta. I morsetti passanti aggiuntivi con sezione inferiore possono essere collegati in parallelo mediante ponticelli a barre a innesto.

Per poter utilizzare i ponticelli di riduzione deve essere inserita una piastra terminale tra i morsetti da ponticellare.

Ponticello di riduzione (2006-499) per collegare i morsetti da 6/4 mm<sup>2</sup> (10/12 AWG) (serie 2006/2004) con i morsetti da 4/2,5/1,5 mm<sup>2</sup> (AWG 12/14/16) (serie 2004/2002/2001).

Ponticello di riduzione (2016-499) per collegare i morsetti da 16/10 mm<sup>2</sup> (16/8 AWG) (serie 2016/2010) con i morsetti da 10/6/4/2,5 mm<sup>2</sup> (8/10/12/14 AWG) (serie 2010/2006/2004/2002).

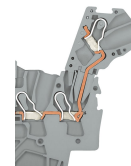
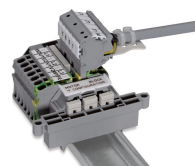
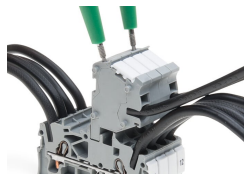


Ponticello a barre a innesto come ponticello di riduzione:  
Il collegamento a ponte tramite lato del terminale aperto con piastra terminale consente di ponticellare su due dimensioni di sezione per 16 mm<sup>2</sup> (6 AWG) e 10 mm<sup>2</sup> (8 AWG) e una dimensione di sezione per 6/4/2,5 mm<sup>2</sup> (AWG 10/12/14). Per esempio: da 16 mm<sup>2</sup> (6 AWG) a 6 mm<sup>2</sup> (10 AWG) (vedere la figura sopra) o da 10 mm<sup>2</sup> (8 AWG) a 4 mm<sup>2</sup> (12 AWG).

Ponticello a barre a innesto come ponticello di riduzione:  
Il collegamento a ponte tramite lato del terminale chiuso con piastra terminale consente di ponticellare su due dimensioni di sezione; ad es., da 16 mm<sup>2</sup> (6 AWG) a 6 mm<sup>2</sup> (10 AWG) o da 6 mm<sup>2</sup> (10 AWG) a 2,5 mm<sup>2</sup> (14 AWG) (vedere la figura).

Nota:  
La corrente totale dei circuiti in uscita non deve superare la corrente nominale del ponticello di riduzione/ponticello a barra a innesto.

## Test



I connettori modulari TOPJOB® S eseguono anche la connessione dei conduttori con la stessa sezione dei morsetti in uso.

Connettori TOPJOB® S con una presa di test di 2 mm Ø per la prova di tensione tramite tester di tensione a 2 poli

Assemblaggio del morsetto per montaggio su guida per il cablaggio dei motori elettrici

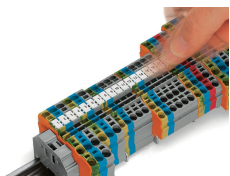
Modulo di test a innesto tipo L - vista trasversale dei contatti



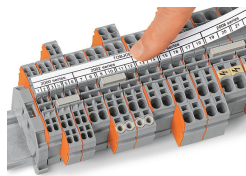
Adattatori per spina di prova (2009-174, CAT I) per spine di 4 mm Ø: compatibile con le serie 2000 e 2016

Contatto di test (2009-182) per la connessione senza utensili dei cavi di prova fino a 2,5 mm<sup>2</sup> (12 AWG) – compatibile con le serie da 2000 a 2016

## Marcatura



Innestare a scatto le etichette di marcatura WMB Inline negli slot per marcatori.

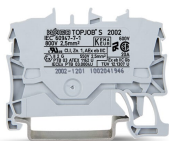


Portaetichette di gruppo TOPJOB® S 2009-193 (dotati di una striscia di marcatura) per tutti i morsetti per montaggio su guida TOPJOB® S dalla serie 2001 alla 2016  
Non utilizzare su una piastra terminale!

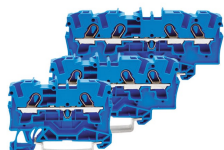


Impiego dei portaetichette per strisce di marcatura (2002-161) nelle sedi per ponticelli.

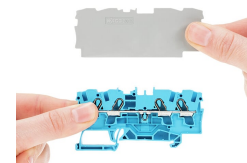
## Applicazione Ex



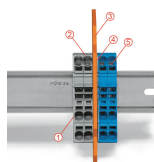
Per le applicazioni Ex-i sono disponibili morsetti passanti con una custodia isolata blu.



Tutti i morsetti passanti e di terra sono adatti per le applicazioni Ex-e II.



Divisorio per applicazioni Ex e/Ex i  
I morsetti che si trovano prima di un divisorio Ex e/Ex i devono essere provvisti della piastra terminale.



### Morsettiera Ex e II/Ex i

Nota:  
Il piedino mobile dei morsetti e delle piastre intermedie deve essere rivolto nella stessa direzione.

Una piastrina di separazione è posizionata tra la morsettiera Ex-e II e Ex-i.

- Piastra terminale
- Morsetti per circuiti stampati per ambienti Ex e II
- Divisorio per applicazioni Ex e/Ex i
- Piastra terminale
- Morsetti Ex i

In conformità alla norma EN 50020, deve essere mantenuta una distanza minima di 50 mm tra le parti sotto tensione dei circuiti Ex-e ed Ex-i. L'utilizzo di separatori Ex-e/Ex-i è una soluzione salvaspazio quando sono montati morsetti Ex-e ed Ex-i su una guida DIN.