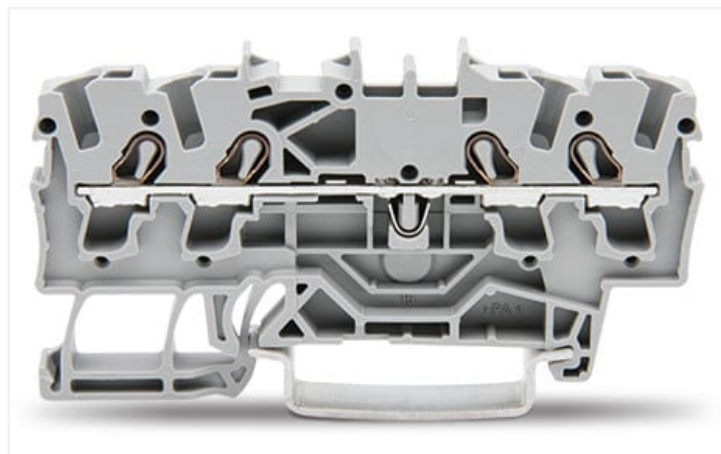
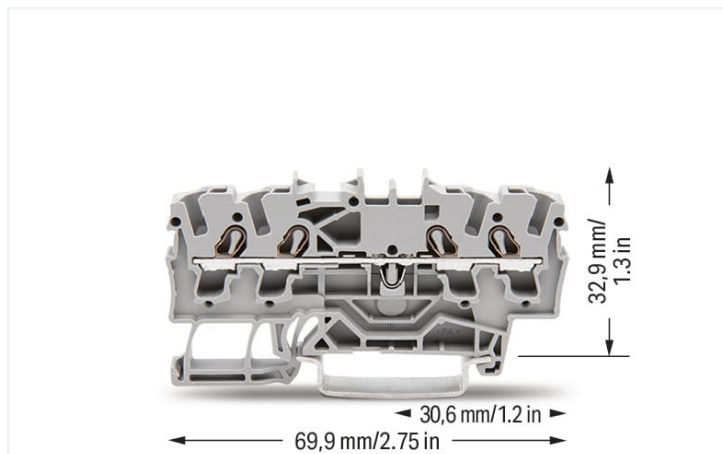


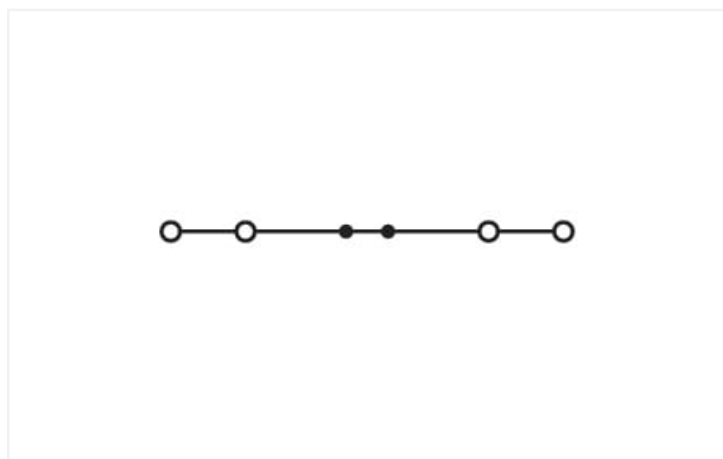
Scheda dati | Codice articolo: 2002-1401

Morsetto passante per 4 conduttori; 2,5 mm²; adatto per applicazioni Ex e II; marcatura centrale e laterale; per guida DIN 35 x 15 e 35 x 7,5; Push-in CAGE CLAMP®; 2,50 mm²; grigio

<https://www.wago.com/2002-1401>



Colore: ■ grigio



Simile all'illustrazione

Electrical data

Valutazione per	IEC/EN 60947-7-1		
Overvoltage category	III	III	II
Pollution degree	3	2	2
Tensione nominale	800 V	-	-
Tensione impulsiva nominale	8 kV	-	-
Corrente nominale	24 A	-	-
Current at conductor cross-section (max.) mm ²	32 A	-	-

Certificazioni secondo	UL 1059		
Use group	B	C	D
Tensione nominale	600 V	600 V	-
Corrente nominale	20 A	20 A	-

Certificazioni secondo	CSA 22.2 No 158		
Use group	B	C	D
Tensione nominale	600 V	600 V	-
Corrente nominale	20 A	20 A	-

Ex information	
Reference hazardous areas	See application instructions in section "Knowledge and Downloads – Documentation – Additional Information: Technical Section; Technical Explications"
Classificazione per	ATEX: PTB 03 ATEX 1162 U / IECEx: PTB 03.0004U (Ex eb IIC Gb)
Tensione nominale EN (Ex e II)	550 V
Corrente nominale (Ex-e II)	22 A
Corrente nominale (Ex e II) con ponticello	20 A

Power Loss

Power loss, per pole (potential)	0.7661 W
Rated current I_N for specified power loss	24 A
Resistance value for specified, current-dependent power loss	0.00133 Ω

Dati di connessione

Numero totale di punti di connessione	4
Numero totale di potenziali	1
Numero di livelli	1
Numero di slot per ponticello	2

Connessione 1

Tecnica di connessione	Push-in CAGE CLAMP®
Tipo azionamento	Utensile
Materiali del conduttore collegabile	Rame
Sezione nominale	2,5 mm ²
Conduttore rigido	0,25 ... 4 mm ² / 22 ... 12 AWG
Conduttore rigido; connessione push-in	0,75 ... 4 mm ² / 18 ... 12 AWG
Conduttore flessibile	0,25 ... 4 mm ² / 22 ... 12 AWG
Conduttore flessibile; con boccola isolata	0,25 ... 2,5 mm ² / 22 ... 14 AWG
Conduttore flessibile; con boccola; connessione a innesto	1 ... 2,5 mm ² / 18 ... 14 AWG
Nota (sezione conduttore)	A seconda delle caratteristiche del conduttore, un conduttore con una sezione più piccola può anche essere inserito tramite la terminazione push-in.
Lunghezza spelatura	10 ... 12 mm / 0.39 ... 0.47 pollici
Direzione cablaggio	Cablaggio frontale

Dati geometrici

Larghezza	5,2 mm / 0.205 pollici
Altezza	69,9 mm / 2.752 pollici
Profondità dal bordo superiore della guida DIN	32,9 mm / 1.295 pollici

Dati meccanici

Tipo montaggio	Guida DIN 35
Livello marcatura	Marcatura centrale/laterale

Dati dei materiali

Nota sui dati dei materiali	Information on material specifications can be found here
Colore	grigio
Gruppo materiale	I
Materiale isolante	Poliamide (PA66)
Classe di infiammabilità secondo UL 94	V0
Carico d'incendio	0.152 MJ
Peso	7,6 g

Requisiti ambientali

Temperatura di lavorazione	-35 ... +85 °C
Temperatura operativa continua	-60 ... +105 °C

Dati commerciali

eCl@ss 10.0	27-14-11-20
eCl@ss 9.0	27-14-11-20
ETIM 8.0	EC000897
ETIM 7.0	EC000897
PU (SPU)	100 pz.
Tipo imballaggio	Box
Paese d'origine	DE
GTIN	4017332999281
Numero tariffa doganale	85369010000

Environmental Product Compliance

RoHS Compliance Status	Compliant, No Exemption
------------------------	-------------------------

Approvazioni/certificati

Omologazioni generali



Certificazione	Standard	Nome del certificato
CCA DEKRA Certification B.V.	EN 60947	NTR NL 7941
CSA DEKRA Certification B.V.	C22.2 No. 158	1536069
KEMA/KEUR DEKRA Certification B.V.	EN 60947	71-124163
UL Underwriters Laboratories Inc.	UL 1059	E45172

Dichiarazioni di conformità e dichiarazioni del produttore



Certificazione	Standard	Nome del certificato
ATEX-Attestation of Conformity WAGO GmbH & Co. KG	-	-
EU-Declaration of Conformity WAGO GmbH & Co. KG	-	-
Railway WAGO GmbH & Co. KG	-	Railway Ready
UK-Declaration of Conformity WAGO GmbH & Co. KG	-	-

Certificazioni per applicazioni nautiche



Certificazione	Standard	Nome del certificato
ABS American Bureau of Shipping	EN 60947	20-HG1941090-PDA
BV Bureau Veritas S.A.	EN 60947	38586/B0 BV
DNV GL Det Norske Veritas, Germanischer Lloyd	-	TAE00001V2

Certificazioni per aree a rischio



Certificazione	Standard	Nome del certificato
AEx Underwriters Laboratories Inc.	UL 60079	E185892 (AEx eb IIC resp. Ex eb IIC)
ATEX Physikalisch Technische Bundesanstalt (PTB)	EN 60079	PTB 03 ATEX 1162 U (II2G Ex eb IIC Gb, IM2 Ex eb IMb)
CCC CNEC	GB/T 3836.3	2020312313000238 (Ex eb IIC Gb, Ex eb I Mb)
EAC Brjansker Zertifizierungsstelle	TP TC 012/2011	RU C-DE.AM02. B.00127/19 (Ex e IIC Gb U)
IECEX Physikalisch Technische Bundesanstalt	IEC 60079	IECEX PTB 03.0004U (Ex eb IIC Gb or Ex eb I Mb)
INMETRO TÜV Rheinland do Brasil Ltda.	IEC 60079	TÜV 12.1307 U

Download

Environmental Product Compliance

Compliance Search

Environmental Product Compliance 2002-1401



Documentation

Additional Information

Technical Section

pdf
2142.18 KB



Bid Text

2002-1401

29.04.2019

xml
4.15 KB



2002-1401

23.04.2019

docx
14.81 KB



CAD/CAE-Data

CAD data

2D/3D Models
2002-1401



CAE data

EPLAN Data Portal
2002-1401



WSCAD Universe
2002-1401



ZUKEN Portal
2002-1401



1 Prodotti compatibili

1.1 Accessori richiesti

1.1.1 Piastra terminale

1.1.1.1 Piastra terminale



[N. art.: 2002-1494](#)

Piastra di separazione; spessore 2 mm; sporgente; arancione



[N. art.: 2002-1493](#)

Piastra di separazione; spessore 2 mm; sporgente; grigio



[N. art.: 2002-1492](#)

Piastra terminale e intermedia; spessore 0,8 mm; arancione



[N. art.: 2002-1491](#)

Piastra terminale e intermedia; spessore 0,8 mm; grigio



[N. art.: 209-191](#)

Separatore per applicazioni Ex e/Ex i; spessore 3 mm; larghezza 120 mm; arancione

1.2 Accessori opzionali

1.2.1 Boccia

1.2.1.1 Boccola



N. art.: 216-241

Boccola; Boccola per 0,5mm²/20 AWG; isolato; stagnato elettricamente; rame elettrolitico; crimpato a tenuta di gas; sec. DIN 46228, parte 4/09.90; bianco



N. art.: 216-242

Boccola; Boccola per 0,75mm²/18 AWG; isolato; stagnato elettricamente; rame elettrolitico; crimpato a tenuta di gas; sec. DIN 46228, parte 4/09.90; grigio



N. art.: 216-262

Boccola; Boccola per 0,75mm²/18 AWG; isolato; stagnato elettricamente; rame elettrolitico; crimpato a tenuta di gas; sec. DIN 46228, parte 4/09.90; grigio



N. art.: 216-243

Boccola; Boccola per 1 mm² / AWG 18; isolato; stagnato elettricamente; rame elettrolitico; crimpato a tenuta di gas; sec. DIN 46228, parte 4/09.90; rosso



N. art.: 216-263

Boccola; Boccola per 1 mm² / AWG 18; isolato; stagnato elettricamente; rame elettrolitico; crimpato a tenuta di gas; sec. DIN 46228, parte 4/09.90; rosso



N. art.: 216-244

Boccola; Boccola per 1,5 mm² / AWG 16; isolato; stagnato elettricamente; rame elettrolitico; crimpato a tenuta di gas; sec. DIN 46228, parte 4/09.90; nero



N. art.: 216-264

Boccola; Boccola per 1,5 mm² / AWG 16; isolato; stagnato elettricamente; rame elettrolitico; crimpato a tenuta di gas; sec. DIN 46228, parte 4/09.90; nero



N. art.: 216-246

Boccola; Boccola per 2,5 mm² / AWG 14; isolato; stagnato elettricamente; rame elettrolitico; crimpato a tenuta di gas; sec. DIN 46228, parte 4/09.90; blu



N. art.: 216-266

Boccola; Boccola per 2,5 mm² / AWG 14; isolato; stagnato elettricamente; rame elettrolitico; crimpato a tenuta di gas; sec. DIN 46228, parte 4/09.90; blu

1.2.2 Copertura protettiva di avvertimento

1.2.2.1 Copertura



N. art.: 2002-115

Copertura protettiva di avvertimento; per 5 morsetti; con segnale di pericolo alta tensione, nero; giallo

1.2.3 Fermisolante

1.2.3.1 Fermisolante



N. art.: 2002-171

Fermisolante; 0,25 - 0,5 mm²; 5 pezzi/striscia; grigio chiaro



N. art.: 2002-172

Fermisolante; 0,75 - 1 mm²; 5 pezzi/striscia; grigio scuro

1.2.4 Guida DIN

1.2.4.1 Accessori di montaggio



N. art.: 210-508

Guida di supporto in acciaio; 35 x 15 mm; spessore 1,5 mm; lunghezza 2 m; con foratura; galvanizzato; simile a EN 60715; argento-colorato



N. art.: 210-197

Guida di supporto in acciaio; 35 x 15 mm; spessore 1,5 mm; lunghezza 2 m; con foratura; simile a EN 60715; argento-colorato



N. art.: 210-506

Guida di supporto in acciaio; 35 x 15 mm; spessore 1,5 mm; lunghezza 2 m; senza foratura; galvanizzato; simile a EN 60715; argento-colorato



N. art.: 210-114

Guida di supporto in acciaio; 35 x 15 mm; spessore 1,5 mm; lunghezza 2 m; senza foratura; simile a EN 60715; argento-colorato



N. art.: 210-118

Guida di supporto in acciaio; 35 x 15 mm; spessore 2,3 mm; lunghezza 2 m; senza foratura; secondo EN 60715; argento-colorato



N. art.: 210-504

Guida di supporto in acciaio; 35 x 7,5 mm; spessore 1 mm; lunghezza 2 m; con foratura; galvanizzato; secondo EN 60715; argento-colorato



N. art.: 210-115

Guida di supporto in acciaio; 35 x 7,5 mm; spessore 1 mm; lunghezza 2 m; con foratura; secondo EN 60715; "Larghezza foro 18 mm; argento-colorato



N. art.: 210-112

Guida di supporto in acciaio; 35 x 7,5 mm; spessore 1 mm; lunghezza 2 m; con foratura; secondo EN 60715; "Larghezza foro 25 mm; argento-colorato

1.2.4.1 Accessori di montaggio



N. art.: 210-505
Guida di supporto in acciaio; 35 x 7,5 mm; spessore 1 mm; lunghezza 2 m; senza foratura; galvanizzato; secondo EN 60715; argento-colorato



N. art.: 210-113
Guida di supporto in acciaio; 35 x 7,5 mm; spessore 1 mm; lunghezza 2 m; senza foratura; secondo EN 60715; argento-colorato



N. art.: 210-196
Guida di supporto in alluminio; 35 x 8,2 mm; spessore 1,6 mm; lunghezza 2 m; senza foratura; simile a EN 60715; argento-colorato



N. art.: 210-198
Guida di supporto in rame; 35 x 15 mm; spessore 2,3 mm; lunghezza 2 m; senza foratura; secondo EN 60715; rame-colorato

1.2.5 Marcatura

1.2.5.1 Marcatore



N. art.: 2009-145/000-012
Mini-WSB Inline; per Smart Printer; 1700 pezzi su bobina; espandibile 5 - 5,2 mm; vuoto; tipo con inserimento a scatto; arancione



N. art.: 2009-145
Mini-WSB Inline; per Smart Printer; 1700 pezzi su bobina; espandibile 5 - 5,2 mm; vuoto; tipo con inserimento a scatto; bianco



N. art.: 2009-145/000-006
Mini-WSB Inline; per Smart Printer; 1700 pezzi su bobina; espandibile 5 - 5,2 mm; vuoto; tipo con inserimento a scatto; blu



N. art.: 2009-145/000-002
Mini-WSB Inline; per Smart Printer; 1700 pezzi su bobina; espandibile 5 - 5,2 mm; vuoto; tipo con inserimento a scatto; giallo



N. art.: 2009-145/000-007
Mini-WSB Inline; per Smart Printer; 1700 pezzi su bobina; espandibile 5 - 5,2 mm; vuoto; tipo con inserimento a scatto; grigio



N. art.: 2009-145/000-005
Mini-WSB Inline; per Smart Printer; 1700 pezzi su bobina; espandibile 5 - 5,2 mm; vuoto; tipo con inserimento a scatto; rosso



N. art.: 2009-145/000-023
Mini-WSB Inline; per Smart Printer; 1700 pezzi su bobina; espandibile 5 - 5,2 mm; vuoto; tipo con inserimento a scatto; verde



N. art.: 2009-145/000-024
Mini-WSB Inline; per Smart Printer; 1700 pezzi su bobina; espandibile 5 - 5,2 mm; vuoto; tipo con inserimento a scatto; viola



N. art.: 248-501/000-012
Scheda di marcatura Mini-WSB; come scheda; non estensibile; vuoto; tipo con inserimento a scatto; arancione



N. art.: 248-501
Scheda di marcatura Mini-WSB; come scheda; non estensibile; vuoto; tipo con inserimento a scatto; bianco



N. art.: 248-501/000-006
Scheda di marcatura Mini-WSB; come scheda; non estensibile; vuoto; tipo con inserimento a scatto; blu



N. art.: 248-501/000-002
Scheda di marcatura Mini-WSB; come scheda; non estensibile; vuoto; tipo con inserimento a scatto; giallo



N. art.: 248-501/000-007
Scheda di marcatura Mini-WSB; come scheda; non estensibile; vuoto; tipo con inserimento a scatto; grigio



N. art.: 248-501/000-005
Scheda di marcatura Mini-WSB; come scheda; non estensibile; vuoto; tipo con inserimento a scatto; rosso



N. art.: 248-501/000-023
Scheda di marcatura Mini-WSB; come scheda; non estensibile; vuoto; tipo con inserimento a scatto; verde



N. art.: 248-501/000-017
Scheda di marcatura Mini-WSB; come scheda; non estensibile; vuoto; tipo con inserimento a scatto; verde chiaro



N. art.: 248-501/000-024
Scheda di marcatura Mini-WSB; come scheda; non estensibile; vuoto; tipo con inserimento a scatto; viola



N. art.: 793-5501/000-012
Scheda di marcatura WMB; come scheda; per morsetti larghi 5 - 17,5 mm; espandibile 5 - 5,2 mm; vuoto; tipo con inserimento a scatto; arancione



N. art.: 793-5501
Scheda di marcatura WMB; come scheda; per morsetti larghi 5 - 17,5 mm; espandibile 5 - 5,2 mm; vuoto; tipo con inserimento a scatto; bianco



N. art.: 793-5501/000-006
Scheda di marcatura WMB; come scheda; per morsetti larghi 5 - 17,5 mm; espandibile 5 - 5,2 mm; vuoto; tipo con inserimento a scatto; blu



N. art.: 793-5501/000-002
Scheda di marcatura WMB; come scheda; per morsetti larghi 5 - 17,5 mm; espandibile 5 - 5,2 mm; vuoto; tipo con inserimento a scatto; giallo



N. art.: 793-5501/000-007
Scheda di marcatura WMB; come scheda; per morsetti larghi 5 - 17,5 mm; espandibile 5 - 5,2 mm; vuoto; tipo con inserimento a scatto; grigio



N. art.: 793-5501/000-014
Scheda di marcatura WMB; come scheda; per morsetti larghi 5 - 17,5 mm; espandibile 5 - 5,2 mm; vuoto; tipo con inserimento a scatto; marrone



N. art.: 793-5501/000-005
Scheda di marcatura WMB; come scheda; per morsetti larghi 5 - 17,5 mm; espandibile 5 - 5,2 mm; vuoto; tipo con inserimento a scatto; rosso



N. art.: 793-5501/000-023
Scheda di marcatura WMB; come scheda; per morsetti larghi 5 - 17,5 mm; espandibile 5 - 5,2 mm; vuoto; tipo con inserimento a scatto; verde



N. art.: 793-5501/000-017
Scheda di marcatura WMB; come scheda; per morsetti larghi 5 - 17,5 mm; espandibile 5 - 5,2 mm; vuoto; tipo con inserimento a scatto; verde chiaro



N. art.: 793-5501/000-024
Scheda di marcatura WMB; come scheda; per morsetti larghi 5 - 17,5 mm; espandibile 5 - 5,2 mm; vuoto; tipo con inserimento a scatto; viola



N. art.: 2009-115/000-012
WMB Inline; per Smart Printer; 1500 pezzi su bobina; espandibile 5 - 5,2 mm; vuoto; tipo con inserimento a scatto; arancione



N. art.: 2009-115
WMB Inline; per Smart Printer; 1500 pezzi su bobina; espandibile 5 - 5,2 mm; vuoto; tipo con inserimento a scatto; bianco



N. art.: 2009-115/000-006
WMB Inline; per Smart Printer; 1500 pezzi su bobina; espandibile 5 - 5,2 mm; vuoto; tipo con inserimento a scatto; blu



N. art.: 2009-115/000-002
WMB Inline; per Smart Printer; 1500 pezzi su bobina; espandibile 5 - 5,2 mm; vuoto; tipo con inserimento a scatto; giallo



N. art.: 2009-115/000-007
WMB Inline; per Smart Printer; 1500 pezzi su bobina; espandibile 5 - 5,2 mm; vuoto; tipo con inserimento a scatto; grigio

1.2.5.1 Marcatore



N. art.: 2009-115/000-005

WMB Inline; per Smart Printer; 1500 pezzi su bobina; espandibile 5 - 5,2 mm; vuoto; tipo con inserimento a scatto; rosso



N. art.: 2009-115/000-023

WMB Inline; per Smart Printer; 1500 pezzi su bobina; espandibile 5 - 5,2 mm; vuoto; tipo con inserimento a scatto; verde



N. art.: 2009-115/000-017

WMB Inline; per Smart Printer; 1500 pezzi su bobina; espandibile 5 - 5,2 mm; vuoto; tipo con inserimento a scatto; verde chiaro



N. art.: 2009-115/000-024

WMB Inline; per Smart Printer; 1500 pezzi su bobina; espandibile 5 - 5,2 mm; vuoto; tipo con inserimento a scatto; viola

1.2.5.2 Portaetichette



N. art.: 2002-161

Adattatore; grigio



N. art.: 2009-198

Adattatore; grigio

1.2.5.3 Portaetichette di gruppo



N. art.: 2009-191

Portaetichette di gruppo; grigio



N. art.: 2009-192

Portaetichette di gruppo; grigio



N. art.: 2009-193

Portaetichette di gruppo; grigio

1.2.5.4 Striscia di marcatura



N. art.: 2009-110

Strisce di marcatura; per Smart Printer; su nastro; non estensibile; vuoto; tipo con inserimento a scatto; bianco

1.2.6 Montaggio

1.2.6.1 Cover



N. art.: 709-156

Copertura; Tipo 3; adatta per supporto copertura, tipo 3; lunghezza 1 m; trasparente

1.2.6.2 Cover carrier



N. art.: 709-169

Supporto copertura; Tipo 3; grigio

1.2.7 Ponticello

1.2.7.1 Ponticello



N. art.: 210-123
Catena di ponticelli a filo; isolato; blu

N. art.: 210-103
Catena di ponticelli a filo; isolato; nero

N. art.: 2002-480
Ponticello a passo; 10 poli; isolato; grigio chiaro

N. art.: 2002-481
Ponticello a passo; 11 poli; isolato; grigio chiaro



N. art.: 2002-482
Ponticello a passo; 12 poli; isolato; grigio chiaro

N. art.: 2002-473/011-000
Ponticello a passo; 2 poli; da 1 a 3; isolato; grigio chiaro

N. art.: 2002-472
Ponticello a passo; 2 poli; isolato; grigio chiaro

N. art.: 2002-473
Ponticello a passo; 3 poli; isolato; grigio chiaro



N. art.: 2002-475/011-000
Ponticello a passo; 3 poli; isolato; grigio chiaro

N. art.: 2002-474
Ponticello a passo; 4 poli; isolato; grigio chiaro

N. art.: 2002-475
Ponticello a passo; 5 poli; isolato; grigio chiaro

N. art.: 2002-476
Ponticello a passo; 6 poli; isolato; grigio chiaro



N. art.: 2002-477
Ponticello a passo; 7 poli; isolato; grigio chiaro

N. art.: 2002-478
Ponticello a passo; 8 poli; isolato; grigio chiaro

N. art.: 2002-479
Ponticello a passo; 9 poli; isolato; grigio chiaro

N. art.: 2002-477/011-000
Ponticello a passo; isolato; grigio chiaro



N. art.: 2002-479/011-000
Ponticello a passo; isolato; grigio chiaro

N. art.: 2002-481/011-000
Ponticello a passo; isolato; grigio chiaro

N. art.: 2002-400
Ponticello continuo; 2 poli; isolato; grigio chiaro

N. art.: 2002-423/000-006
Ponticello continuo; da 1 a 3; isolato; blu



N. art.: 2002-423
Ponticello continuo; da 1 a 3; isolato; grigio chiaro

N. art.: 2002-423/000-005
Ponticello continuo; da 1 a 3; isolato; rosso

N. art.: 2002-424/000-006
Ponticello continuo; da 1 a 4; isolato; blu

N. art.: 2002-424
Ponticello continuo; da 1 a 4; isolato; grigio chiaro



N. art.: 2002-424/000-005
Ponticello continuo; da 1 a 4; isolato; rosso

N. art.: 2002-406/020-000
Ponticello Delta; isolato; grigio chiaro

N. art.: 2006-499
Ponticello di riduzione; dalla serie 2006/2004 alla 2004/2002/2001; dalla serie 2206/2204 alla 2204/2202/2201; isolato; grigio chiaro

N. art.: 2016-499
Ponticello di riduzione; dalla serie 2016/2010 alla 2010/2006/2004/2002; dalla serie 2216/2210 alla 2210/2206/2204/2202; isolato; grigio chiaro



N. art.: 2002-405/011-000
Ponticello per punto stella; 3 poli; isolato; grigio chiaro

N. art.: 2002-410/000-006
Ponticello; 10 poli; isolato; blu

N. art.: 2002-410
Ponticello; 10 poli; isolato; grigio chiaro

N. art.: 2002-410/000-005
Ponticello; 10 poli; isolato; rosso



N. art.: 2002-402/000-006
Ponticello; 2 poli; isolato; blu

N. art.: 2002-402
Ponticello; 2 poli; isolato; grigio chiaro

N. art.: 2002-402/000-005
Ponticello; 2 poli; isolato; rosso

N. art.: 2002-403/000-006
Ponticello; 3 poli; isolato; blu



N. art.: 2002-403
Ponticello; 3 poli; isolato; grigio chiaro

N. art.: 2002-403/000-005
Ponticello; 3 poli; isolato; rosso

N. art.: 2002-404/000-006
Ponticello; 4 poli; isolato; blu

N. art.: 2002-404
Ponticello; 4 poli; isolato; grigio chiaro



N. art.: 2002-404/000-005
Ponticello; 4 poli; isolato; rosso

N. art.: 2002-405/000-006
Ponticello; 5 poli; isolato; blu

N. art.: 2002-405
Ponticello; 5 poli; isolato; grigio chiaro

N. art.: 2002-405/000-005
Ponticello; 5 poli; isolato; rosso



N. art.: 2002-406/000-006
Ponticello; 6 poli; isolato; blu

N. art.: 2002-406
Ponticello; 6 poli; isolato; grigio chiaro

N. art.: 2002-406/000-005
Ponticello; 6 poli; isolato; rosso

N. art.: 2002-407/000-006
Ponticello; 7 poli; isolato; blu



N. art.: 2002-407
Ponticello; 7 poli; isolato; grigio chiaro

N. art.: 2002-407/000-005
Ponticello; 7 poli; isolato; rosso

N. art.: 2002-408/000-006
Ponticello; 8 poli; isolato; blu

N. art.: 2002-408
Ponticello; 8 poli; isolato; grigio chiaro

1.2.7.1 Ponticello



N. art.: 2002-408/000-005

Ponticello; 8 poli; isolato; rosso



N. art.: 2002-440

Ponticello; da 1 a 10; isolato; grigio chiaro



N. art.: 2002-436

Ponticello; da 1 a 6; isolato; grigio chiaro



N. art.: 2002-409/000-006

Ponticello; 9 poli; isolato; blu



N. art.: 2002-433

Ponticello; da 1 a 3; isolato; grigio chiaro



N. art.: 2002-437

Ponticello; da 1 a 7; isolato; grigio chiaro



N. art.: 2002-409

Ponticello; 9 poli; isolato; grigio chiaro



N. art.: 2002-434

Ponticello; da 1 a 4; isolato; grigio chiaro



N. art.: 2002-438

Ponticello; da 1 a 8; isolato; grigio chiaro



N. art.: 2002-409/000-005

Ponticello; 9 poli; isolato; rosso



N. art.: 2002-435

Ponticello; da 1 a 5; isolato; grigio chiaro



N. art.: 2002-439

Ponticello; da 1 a 9; isolato; grigio chiaro

1.2.8 Ponticello a filo a innesto

1.2.8.1 Ponticello



N. art.: 2009-414

Ponticello a filo a innesto; 1,5 mm²; isolato; lunghezza 110 mm; nero



N. art.: 2009-412

Ponticello a filo a innesto; isolato; lunghezza 60 mm; nero



N. art.: 2009-414/000-005

Ponticello a filo a innesto; 1,5 mm²; isolato; lunghezza 110 mm; nero



N. art.: 2009-416

Ponticello a filo a innesto; 1,5 mm²; isolato; lunghezza 250 mm; nero



N. art.: 2009-414/000-006

Ponticello a filo a innesto; isolato; lunghezza 110 mm; nero

1.2.9 Spina

1.2.9.1 Custodia vuota a innesto



N. art.: 2002-880

Custodia vuota a innesto; larghezza 10,4 mm; 2 poli; Tipo 4; grigio

1.2.9.2 Modulo componente con diodo



N. art.: 2002-880/1000-411

Componente ad innesto; 2 poli; con diodo 1N4007; larghezza 10,4 mm; Temperatura d'esercizio max. 85 °C; grigio

1.2.9.3 Modulo componente con LED



N. art.: 2002-880/1000-541

Componente ad innesto; 2 poli; LED rosso; larghezza 10,4 mm; Temperatura d'esercizio max. 85 °C; grigio



N. art.: 2002-880/1000-836

Componente ad innesto; 2 poli; LED rosso; larghezza 10,4 mm; Temperatura d'esercizio max. 85 °C; grigio



N. art.: 2002-880/1000-542

Componente ad innesto; 2 poli; LED rosso; larghezza 10,4 mm; Temperatura d'esercizio max. 85 °C; multicolore

1.2.10 Test e misurazione

1.2.10.1 Accessori per test



N. art.: 2009-174

Adattatore spina di prova; per spina di prova di Ø 4 mm; per testare i morsetti per montaggio su guida TOPJOB®S; grigio



N. art.: 2002-511

Connettore modulare TOPJOB®S; modulare; per slot per contatto con ponticello; 1 polo; 2,50 mm²; grigio



N. art.: 2002-560

Connettore modulare TOPJOB®S; modulare; per slot per contatto con ponticello; 10 poli; 2,50 mm²; grigio



N. art.: 2002-552

Connettore modulare TOPJOB®S; modulare; per slot per contatto con ponticello; 2 poli; 2,50 mm²; grigio



N. art.: 2002-553

Connettore modulare TOPJOB®S; modulare; per slot per contatto con ponticello; 3 poli; 2,50 mm²; grigio



N. art.: 2002-554

Connettore modulare TOPJOB®S; modulare; per slot per contatto con ponticello; 4 poli; 2,50 mm²; grigio



N. art.: 2002-555

Connettore modulare TOPJOB®S; modulare; per slot per contatto con ponticello; 5 poli; 2,50 mm²; grigio



N. art.: 2002-556

Connettore modulare TOPJOB®S; modulare; per slot per contatto con ponticello; 6 poli; 2,50 mm²; grigio



N. art.: 2002-557

Connettore modulare TOPJOB®S; modulare; per slot per contatto con ponticello; 7 poli; 2,50 mm²; grigio



N. art.: 2002-558

Connettore modulare TOPJOB®S; modulare; per slot per contatto con ponticello; 8 poli; 2,50 mm²; grigio



N. art.: 2002-559

Connettore modulare TOPJOB®S; modulare; per slot per contatto con ponticello; 9 poli; 2,50 mm²; grigio



N. art.: 2009-182

Contatto di test; per max. 2,5 mm²; connessione senza utensili per cavi di test singoli fino a di 0,08 - 2,5 mm; grigio



N. art.: 2002-649

Modulo cieco tipo L TOPJOB®S; modulare; ad es. per saltare morsetti ponticellati; grigio



N. art.: 2002-549

Modulo cieco; modulare; ad es. per saltare morsetti ponticellati; grigio



N. art.: 2002-611

Modulo di test a innesto tipo L TOPJOB®S; modulare; 1 polo; 2,50 mm²; grigio

1.2.11 Utensile

1.2.11.1 Utensile



N. art.: 210-658

Utensile; Lama: 3,5 x 0,5 mm; con un corpo parzialmente isolato; angolato; corto; multicolore

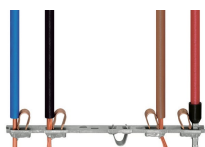


N. art.: 210-720

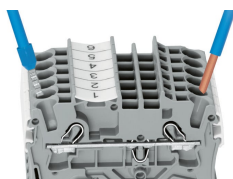
Utensile; Lama: 3,5 x 0,5 mm; con un corpo parzialmente isolato; multicolore

Note di installazione

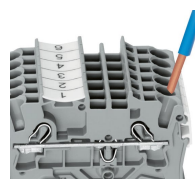
Connessione conduttore



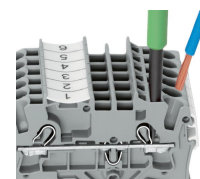
Tutti i tipi di conduttore in un colpo d'occhio



Connessione a innesto diretto dei conduttori rigidi e con boccola crimpata

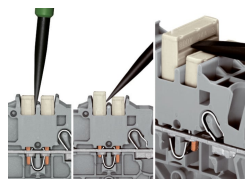
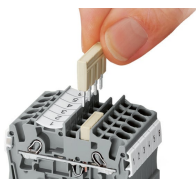


Inserimento di un conduttore mediante terminazione a innesto: I conduttori rigidi con sezione di una dimensione superiore, o fino a due dimensioni inferiori, rispetto alla sezione nominale possono essere inseriti con una semplice pressione, senza bisogno di utensili.



Inserimento di un conduttore mediante utensile di montaggio: La connessione dei conduttori flessibili senza boccola o dei conduttori di sezione ridotta che non possono essere inseriti direttamente, avviene allo stesso modo della connessione CAGE CLAMP®: occorre solo un utensile. Vantaggi: Per aprire la molla, l'utensile viene inserito verticalmente. L'ingresso per il conduttore è sistemato 15 gradi più in basso per agevolare il cablaggio.

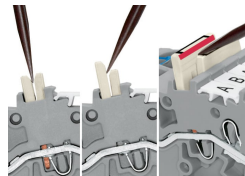
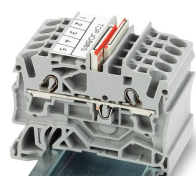
Collegamento a ponte



Il sistema di barre di ponticelli a innesto è basato sul comune principio spina-presa. Ogni morsetto è caricato a molla con una presa doppia e una molla in acciaio CrNi resiliente. Il materiale di contatto del ponticello è rame puro elettrolitico, che permette una costruzione estremamente sottile per la portata di tutta la corrente nominale del morsetto. I morsetti di terra possono essere ponticellati usando lo stesso sistema di ponticelli. I ponticelli sono personalizzabili rompendo e staccando i contatti (serie 2000, 2001, 2002, 2004).

Rimozione di un ponticello a barre a innesto:
Inserire l'utensile tra il ponticello e la parete divisoria delle aperture per ponticello doppia, poi sollevare il ponticello.
Mettere l'utensile nella parte centrale della barra dei ponticelli fino a cinque contatti (vedere sopra), o in alternativa su entrambi i lati per ponticelli con più di cinque contatti.

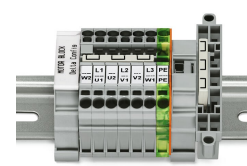
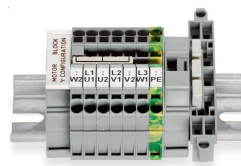
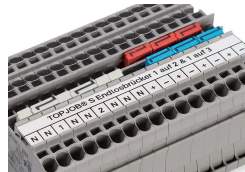
Collegamento a ponte



Orientare le strisce rosse dei ponticelli a passo sulla parte interna.
Inserire il ponticello a passo e premere verso il basso fino a raggiunge il fondo.

Rimozione di un ponticello a passo:
Inserire l'utensile tra i ponticelli a passo e sollevare il ponticello.

Collegamento a ponte

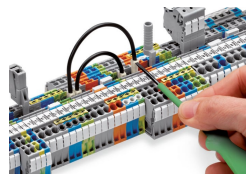


I ponticelli per collegamento continuo (serie 2002) collegano immediatamente tra loro un numero di morsetti infinito in un singolo slot per ponticello. Per una messa in comune supplementare o per il test usare il secondo slot per ponticello.

Il ponticello orizzontale per collegamento continuo da 1 a 3 consente a qualsiasi altro morsetto di poter essere messo in comune. Per esempio, i potenziali positivo e negativo possono essere alloggiati un vicino all'altro.

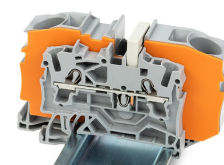
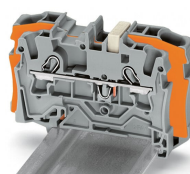
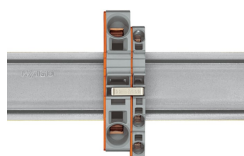
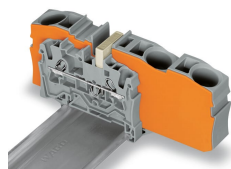
Questo ponticello per punto stella è stato sviluppato in particolare per realizzare una configurazione "punto stella" ed è usato sulle scede per motori dotate di morsetti per guida TOPJOB® S.

Questo ponticello delta è stato sviluppato in particolare per realizzare una configurazione a "delta" ed è usato sui circuiti stampati dei motori dotati di morsetti per montaggio su guida TOPJOB® S.



Spingere il ponticello a filo fino al completo inserimento. Per il ricablaggio sollevare il ponticello con un utensile.

Collegamento a ponte

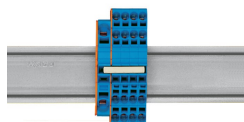


I ponticelli di riduzione collegano i morsetti di differenti dimensioni, senza perdere un punto di connessione per il conduttore. Questo può essere un vantaggio in presenza di conduttori lunghi in cui le cadute di tensione possono essere un problema. Un conduttore con una grande sezione può essere facilmente connesso a conduttori più piccoli con morsetti di ripartizione. La messa in comune del potenziale può essere eseguita in entrambe le direzioni usando la piastra terminale sottile per coprire la parte aperta. I morsetti passanti aggiuntivi con sezione inferiore possono essere collegati in parallelo mediante ponticelli a barre a innesto.

Per poter utilizzare i ponticelli di riduzione deve essere inserita una piastra terminale tra i morsetti da ponticellare.

Ponticello di riduzione (2006-499) per collegare i morsetti da 6/4 mm² (10/12 AWG) (serie 2006/2004) con i morsetti da 4/2,5/1,5 mm² (AWG 12/14/16) (serie 2004/2002/2001).

Ponticello di riduzione (2016-499) per collegare i morsetti da 16/10 mm² (16/8 AWG) (serie 2016/2010) con i morsetti da 10/6/4/2,5 mm² (8/10/12/14 AWG) (serie 2010/2006/2004/2002).

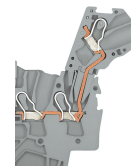
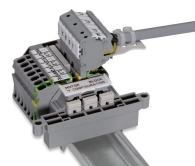
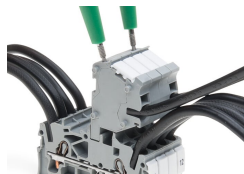
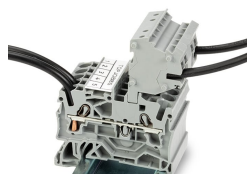


Ponticello a barre a innesto come ponticello di riduzione:
Il collegamento a ponte tramite lato del terminale aperto con piastra terminale consente di ponticellare su due dimensioni di sezione per 16 mm² (6 AWG) e 10 mm² (8 AWG) e una dimensione di sezione per 6/4/2,5 mm² (AWG 10/12/14). Per esempio: da 16 mm² (6 AWG) a 6 mm² (10 AWG) (vedere la figura sopra) o da 10 mm² (8 AWG) a 4 mm² (12 AWG).

Ponticello a barre a innesto come ponticello di riduzione:
Il collegamento a ponte tramite lato del terminale chiuso con piastra terminale consente di ponticellare su due dimensioni di sezione; ad es., da 16 mm² (6 AWG) a 6 mm² (10 AWG) o da 6 mm² (10 AWG) a 2,5 mm² (14 AWG) (vedere la figura).

Nota:
La corrente totale dei circuiti in uscita non deve superare la corrente nominale del ponticello di riduzione/ponticello a barra a innesto.

Test



I connettori modulari TOPJOB® S eseguono anche la connessione dei conduttori con la stessa sezione dei morsetti in uso.

Connettori TOPJOB® S con una presa di test di 2 mm Ø per la prova di tensione tramite tester di tensione a 2 poli

Assemblaggio del morsetto per montaggio su guida per il cablaggio dei motori elettrici

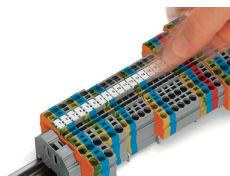
Modulo di test a innesto tipo L - vista trasversale dei contatti



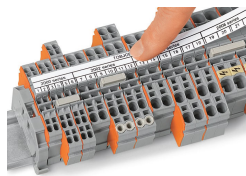
Adattatori per spina di prova (2009-174, CAT I) per spine di 4 mm Ø: compatibile con le serie 2000 e 2016

Contatto di test (2009-182) per la connessione senza utensili dei cavi di prova fino a 2,5 mm² (12 AWG) – compatibile con le serie da 2000 a 2016

Marcatura



Innestare a scatto le etichette di marcatura WMB Inline negli slot per marcatori.



Portaetichette di gruppo TOPJOB® S 2009-193 (dotati di una striscia di marcatura) per tutti i morsetti per montaggio su guida TOPJOB® S dalla serie 2001 alla 2016
Non utilizzare su una piastra terminale!

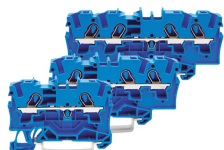


Impiego dei portaetichette per strisce di marcatura (2002-161) nelle sedi per ponticelli.

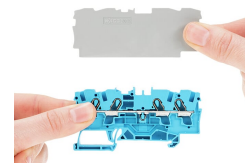
Applicazione Ex



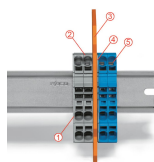
Per le applicazioni Ex-i sono disponibili morsetti passanti con una custodia isolata blu.



Tutti i morsetti passanti e di terra sono adatti per le applicazioni Ex-e II.



Divisorio per applicazioni Ex e/Ex i
I morsetti che si trovano prima di un divisorio Ex e/Ex i devono essere provvisti della piastra terminale.



Morsettiera Ex e II/Ex i

Nota:
Il piedino mobile dei morsetti e delle piastre intermedie deve essere rivolto nella stessa direzione.

Una piastrina di separazione è posizionata tra la morsettiera Ex-e II e Ex-i.

- Piastra terminale
- Morsetti per circuiti stampati per ambienti Ex e II
- Divisorio per applicazioni Ex e/Ex i
- Piastra terminale
- Morsetti Ex i

In conformità alla norma EN 50020, deve essere mantenuta una distanza minima di 50 mm tra le parti sotto tensione dei circuiti Ex-e ed Ex-i. L'utilizzo di separatori Ex-e/Ex-i è una soluzione salvaspazio quando sono montati morsetti Ex-e ed Ex-i su una guida DIN.