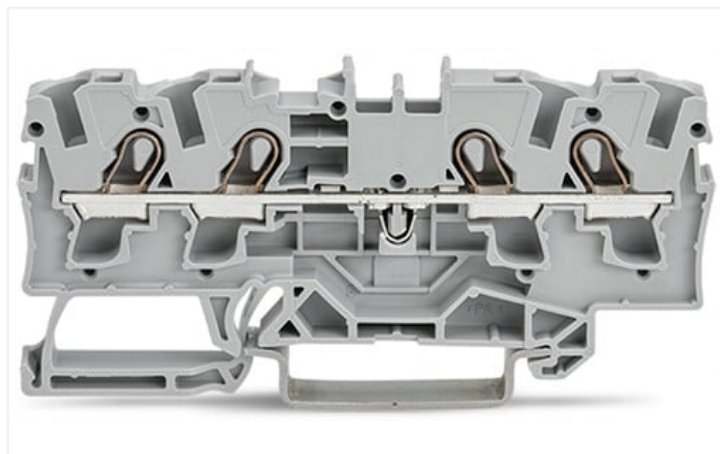
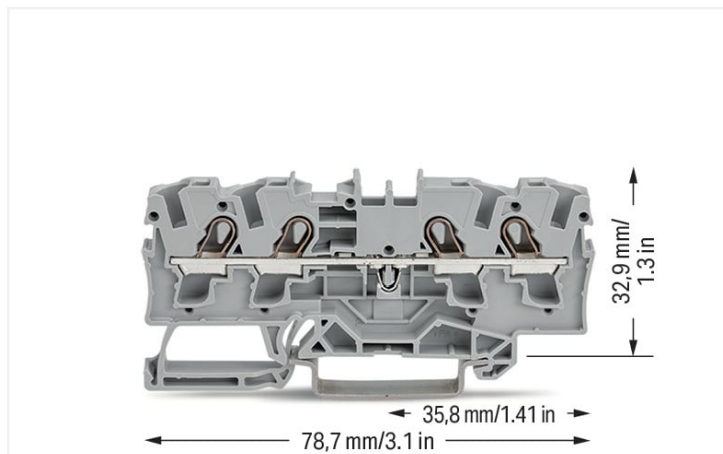


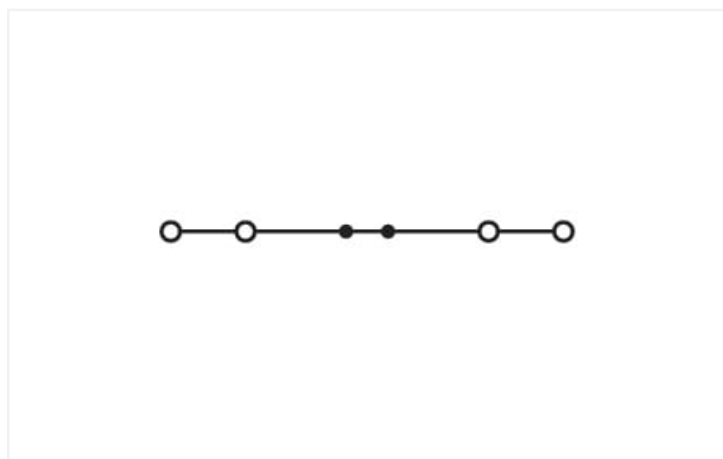
## Scheda dati | Codice articolo: 2004-1401

Morsetto passante per 4 conduttori; 4 mm<sup>2</sup>; adatto per applicazioni Ex e II; marcatura centrale e laterale; per guida DIN 35 x 15 e 35 x 7,5; Push-in CAGE CLAMP®; 4,00 mm<sup>2</sup>; grigio

<https://www.wago.com/2004-1401>



Colore: ■ grigio



Simile all'illustrazione

### Electrical data

Valutazione per	IEC/EN 60947-7-1		
Overvoltage category	III	III	II
Pollution degree	3	2	2
Tensione nominale	800 V	-	-
Tensione impulsiva nominale	8 kV	-	-
Corrente nominale	32 A	-	-
Current at conductor cross-section (max.) mm <sup>2</sup>	41 A	-	-

Certificazioni secondo	UL 1059		
Use group	B	C	D
Tensione nominale	600 V	600 V	-
Corrente nominale	30 A	30 A	-

Certificazioni secondo	CSA 22.2 No 158		
Use group	B	C	D
Tensione nominale	600 V	600 V	-
Corrente nominale	30 A	30 A	-

Ex information	
Reference hazardous areas	See application instructions in section "Knowledge and Downloads – Documentation – Additional Information: Technical Section; Technical Explanations"
Classificazione per	ATEX: PTB 05 ATEX 1095 U / IECEx: PTB 05.0033U (Ex eb IIC Gb)
Tensione nominale EN (Ex e II)	550 V
Corrente nominale (Ex-e II)	30 A

### Power Loss

Power loss, per pole (potential)	1.024 W
Rated current $I_N$ for specified power loss	32 A
Resistance value for specified, current-dependent power loss	0.001 $\Omega$

### Dati di connessione

Numero totale di punti di connessione	4
Numero totale di potenziali	1
Numero di livelli	1
Numero di slot per ponticello	2

### Connessione 1

Tecnica di connessione	Push-in CAGE CLAMP®
Tipo azionamento	Utensile
Materiali del conduttore collegabile	Rame
Sezione nominale	4 mm <sup>2</sup>
Conduttore rigido	0,5 ... 6 mm <sup>2</sup> / 20 ... 10 AWG
Conduttore rigido; connessione push-in	1,5 ... 6 mm <sup>2</sup> / 14 ... 10 AWG
Conduttore flessibile	0,5 ... 6 mm <sup>2</sup> / 20 ... 10 AWG
Conduttore flessibile; con boccola isolata	0,5 ... 4 mm <sup>2</sup> / 20 ... 12 AWG
Conduttore flessibile; con boccola; connessione a innesto	1,5 ... 4 mm <sup>2</sup> / 18 ... 12 AWG
Nota (sezione conduttore)	A seconda delle caratteristiche del conduttore, un conduttore con una sezione più piccola può anche essere inserito tramite la terminazione push-in.
Lunghezza spelatura	11 ... 13 mm / 0.43 ... 0.51 pollici
Direzione cablaggio	Cablaggio frontale

### Dati geometrici

Larghezza	6,2 mm / 0.244 pollici
Altezza	78,7 mm / 3.098 pollici
Profondità dal bordo superiore della guida DIN	32,9 mm / 1.295 pollici

### Dati meccanici

Tipo montaggio	Guida DIN 35
Livello marcatura	Marcatura centrale/laterale

### Dati dei materiali

Nota sui dati dei materiali	<a href="https://www.wago.com/us/material-specifications" href="_blank">Information on material specifications can be found here</a>
Colore	grigio
Gruppo materiale	I
Materiale isolante	Poliamide (PA66)
Classe di infiammabilità secondo UL 94	V0
Carico d'incendio	0.196 MJ
Peso	10,5 g

### Requisiti ambientali

Temperatura di lavorazione	-35 ... +85 °C
Temperatura operativa continua	-60 ... +105 °C

### Dati commerciali

eCl@ss 10.0	27-14-11-20
eCl@ss 9.0	27-14-11-20
ETIM 8.0	EC000897
ETIM 7.0	EC000897
PU (SPU)	50 pz.
Tipo imballaggio	Box
Paese d'origine	DE
GTIN	4017332071758
Numero tariffa doganale	85369010000

### Environmental Product Compliance

RoHS Compliance Status	Compliant, No Exemption
------------------------	-------------------------

### Approvazioni/certificati

#### Omologazioni generali



Certificazione	Standard	Nome del certificato
CCA DEKRA Certification B.V.	EN 60947	71-125978
CCA DEKRA Certification B.V.	EN 60947	NTR NL-7964
CSA DEKRA Certification B.V.	C22.2 No. 158	1645435
UL Underwriters Laboratories Inc.	UL 1059	E45172

#### Dichiarazioni di conformità e dichiarazioni del produttore



Certificazione	Standard	Nome del certificato
ATEX-Attestation of Conformity WAGO GmbH & Co. KG	-	-
EU-Declaration of Conformity WAGO GmbH & Co. KG	-	-
Railway WAGO GmbH & Co. KG	-	Railway Ready
UK-Declaration of Conformity WAGO GmbH & Co. KG	-	-

### Certificazioni per applicazioni nautiche



Certificazione	Standard	Nome del certificato
ABS American Bureau of Shipping	-	20-HG1941090-PDA
BV Bureau Veritas S.A.	EN 60947	38586/B0 BV

### Certificazioni per aree a rischio



Certificazione	Standard	Nome del certificato
AEx Underwriters Laboratories Inc.	EN 60079	E185892 (AEx eb IIC resp. Ex eb IIC)
ATEX Physikalisch Technische Bundesanstalt (PTB)	EN 60079	PTB 05 ATEX 1095 U (II 2 G Ex eb IIC Gb bzw. I M 2 Ex eb I Mb)
CCC CNEX	GB/T 3836.3	2020312313000160 (Ex eb IIC Gb, Ex eb I Mb)
EAC Brjansker Zertifizierungsstelle	TP TC 012/2011	RU C-DE.AM02. B.00127/19 (Ex e IIC Gb U)
IECEX Physikalisch Technische Bundesanstalt (PTB)	IEC 60079	IECEX PTB 05.0033 U (Ex eb IIC Gb resp. Ex eb I Mb)
INMETRO TÜV Rheinland do Brasil Ltda.	IEC 60079	TÜV 12.1309 U

## Download

### Environmental Product Compliance

#### Compliance Search

Environmental Product Compliance 2004-1401



## Documentation

### Additional Information

Technical Section

pdf  
2142.18 KB



### Bid Text

2004-1401

19.02.2019

xml  
3.85 KB



2004-1401

07.08.2018

docx  
14.74 KB



## CAD/CAE-Data

### CAD data

2D/3D Models  
2004-1401



### CAE data

EPLAN Data Portal  
2004-1401



WSCAD Universe  
2004-1401



ZUKEN Portal  
2004-1401



## 1 Prodotti compatibili

### 1.1 Accessori richiesti

#### 1.1.1 Piastra terminale

##### 1.1.1.1 Piastra terminale



[N. art.: 2004-1494](#)

Piastra di separazione; spessore 2 mm; sporgente; arancione



[N. art.: 2004-1493](#)

Piastra di separazione; spessore 2 mm; sporgente; grigio



[N. art.: 2004-1492](#)

Piastra terminale e intermedia; spessore 1 mm; arancione



[N. art.: 2004-1491](#)

Piastra terminale e intermedia; spessore 1 mm; grigio



[N. art.: 209-191](#)

Separatore per applicazioni Ex e/Ex i; spessore 3 mm; larghezza 120 mm; arancione

### 1.2 Accessori opzionali

#### 1.2.1 Boccia

### 1.2.1.1 Boccola



**N. art.: 216-262**

Boccola; Boccola per 0,75mm<sup>2</sup>/18 AWG; isolato; stagnato elettricamente; rame elettrolitico; crimpato a tenuta di gas; sec. DIN 46228, parte 4/09.90; grigio

**N. art.: 216-263**

Boccola; Boccola per 1 mm<sup>2</sup> / AWG 18; isolato; stagnato elettricamente; rame elettrolitico; crimpato a tenuta di gas; sec. DIN 46228, parte 4/09.90; rosso

**N. art.: 216-264**

Boccola; Boccola per 1,5 mm<sup>2</sup> / AWG 16; isolato; stagnato elettricamente; rame elettrolitico; crimpato a tenuta di gas; sec. DIN 46228, parte 4/09.90; nero

**N. art.: 216-266**

Boccola; Boccola per 2,5 mm<sup>2</sup> / AWG 14; isolato; stagnato elettricamente; rame elettrolitico; crimpato a tenuta di gas; sec. DIN 46228, parte 4/09.90; blu



**N. art.: 216-267**

Boccola; Boccola per 4 mm<sup>2</sup> / AWG 12; isolato; stagnato elettricamente; rame elettrolitico; crimpato a tenuta di gas; sec. DIN 46228, parte 4/09.90; grigio

### 1.2.2 Copertura protettiva di avvertimento

#### 1.2.2.1 Copertura



**N. art.: 2004-115**

Copertura protettiva di avvertimento; per 5 morsetti; con segnale di pericolo alta tensione, nero; giallo

### 1.2.3 Fermaisolante

#### 1.2.3.1 Fermaisolante



**N. art.: 2004-171**

Fermaisolante; 0,25 - 0,5 mm<sup>2</sup>; 5 pezzi/striscia; grigio chiaro



**N. art.: 2004-172**

Fermaisolante; 0,75 - 1 mm<sup>2</sup>; 5 pezzi/striscia; grigio scuro

### 1.2.4 Guida DIN

#### 1.2.4.1 Accessori di montaggio



**N. art.: 210-508**

Guida di supporto in acciaio; 35 x 15 mm; spessore 1,5 mm; lunghezza 2 m; con foratura; galvanizzato; simile a EN 60715; argento-colorato



**N. art.: 210-197**

Guida di supporto in acciaio; 35 x 15 mm; spessore 1,5 mm; lunghezza 2 m; con foratura; simile a EN 60715; argento-colorato



**N. art.: 210-506**

Guida di supporto in acciaio; 35 x 15 mm; spessore 1,5 mm; lunghezza 2 m; senza foratura; galvanizzato; simile a EN 60715; argento-colorato



**N. art.: 210-114**

Guida di supporto in acciaio; 35 x 15 mm; spessore 1,5 mm; lunghezza 2 m; senza foratura; simile a EN 60715; argento-colorato



**N. art.: 210-118**

Guida di supporto in acciaio; 35 x 15 mm; spessore 2,3 mm; lunghezza 2 m; senza foratura; secondo EN 60715; argento-colorato



**N. art.: 210-504**

Guida di supporto in acciaio; 35 x 7,5 mm; spessore 1 mm; lunghezza 2 m; con foratura; galvanizzato; secondo EN 60715; argento-colorato



**N. art.: 210-115**

Guida di supporto in acciaio; 35 x 7,5 mm; spessore 1 mm; lunghezza 2 m; con foratura; secondo EN 60715; "Larghezza foro 18 mm; argento-colorato



**N. art.: 210-112**

Guida di supporto in acciaio; 35 x 7,5 mm; spessore 1 mm; lunghezza 2 m; con foratura; secondo EN 60715; "Larghezza foro 25 mm; argento-colorato



**N. art.: 210-505**

Guida di supporto in acciaio; 35 x 7,5 mm; spessore 1 mm; lunghezza 2 m; senza foratura; galvanizzato; secondo EN 60715; argento-colorato



**N. art.: 210-113**

Guida di supporto in acciaio; 35 x 7,5 mm; spessore 1 mm; lunghezza 2 m; senza foratura; secondo EN 60715; argento-colorato



**N. art.: 210-196**

Guida di supporto in alluminio; 35 x 8,2 mm; spessore 1,6 mm; lunghezza 2 m; senza foratura; simile a EN 60715; argento-colorato



**N. art.: 210-198**

Guida di supporto in rame; 35 x 15 mm; spessore 2,3 mm; lunghezza 2 m; senza foratura; secondo EN 60715; rame-colorato

### 1.2.5 Marcatura

1.2.5.1 Marcatore

**N. art.: 2009-145/000-012**

Mini-WSB Inline; per Smart Printer; 1700 pezzi su bobina; espandibile 5 - 5,2 mm; vuoto; tipo con inserimento a scatto; arancione

**N. art.: 2009-145**

Mini-WSB Inline; per Smart Printer; 1700 pezzi su bobina; espandibile 5 - 5,2 mm; vuoto; tipo con inserimento a scatto; bianco

**N. art.: 2009-145/000-006**

Mini-WSB Inline; per Smart Printer; 1700 pezzi su bobina; espandibile 5 - 5,2 mm; vuoto; tipo con inserimento a scatto; blu

**N. art.: 2009-145/000-002**

Mini-WSB Inline; per Smart Printer; 1700 pezzi su bobina; espandibile 5 - 5,2 mm; vuoto; tipo con inserimento a scatto; giallo

**N. art.: 2009-145/000-007**

Mini-WSB Inline; per Smart Printer; 1700 pezzi su bobina; espandibile 5 - 5,2 mm; vuoto; tipo con inserimento a scatto; grigio

**N. art.: 2009-145/000-005**

Mini-WSB Inline; per Smart Printer; 1700 pezzi su bobina; espandibile 5 - 5,2 mm; vuoto; tipo con inserimento a scatto; rosso

**N. art.: 2009-145/000-023**

Mini-WSB Inline; per Smart Printer; 1700 pezzi su bobina; espandibile 5 - 5,2 mm; vuoto; tipo con inserimento a scatto; verde

**N. art.: 2009-145/000-024**

Mini-WSB Inline; per Smart Printer; 1700 pezzi su bobina; espandibile 5 - 5,2 mm; vuoto; tipo con inserimento a scatto; viola



**N. art.: 248-501/000-012**

Scheda di marcatura Mini-WSB; come scheda; non estensibile; vuoto; tipo con inserimento a scatto; arancione

**N. art.: 248-501**

Scheda di marcatura Mini-WSB; come scheda; non estensibile; vuoto; tipo con inserimento a scatto; bianco

**N. art.: 248-501/000-006**

Scheda di marcatura Mini-WSB; come scheda; non estensibile; vuoto; tipo con inserimento a scatto; blu

**N. art.: 248-501/000-002**

Scheda di marcatura Mini-WSB; come scheda; non estensibile; vuoto; tipo con inserimento a scatto; giallo



**N. art.: 248-501/000-007**

Scheda di marcatura Mini-WSB; come scheda; non estensibile; vuoto; tipo con inserimento a scatto; grigio

**N. art.: 248-501/000-005**

Scheda di marcatura Mini-WSB; come scheda; non estensibile; vuoto; tipo con inserimento a scatto; rosso

**N. art.: 248-501/000-023**

Scheda di marcatura Mini-WSB; come scheda; non estensibile; vuoto; tipo con inserimento a scatto; verde

**N. art.: 248-501/000-017**

Scheda di marcatura Mini-WSB; come scheda; non estensibile; vuoto; tipo con inserimento a scatto; verde chiaro



**N. art.: 248-501/000-024**

Scheda di marcatura Mini-WSB; come scheda; non estensibile; vuoto; tipo con inserimento a scatto; viola

**N. art.: 793-501/000-012**

Scheda di marcatura WMB; come scheda; non estensibile; vuoto; tipo con inserimento a scatto; arancione

**N. art.: 793-501**

Scheda di marcatura WMB; come scheda; non estensibile; vuoto; tipo con inserimento a scatto; bianco

**N. art.: 793-501/000-006**

Scheda di marcatura WMB; come scheda; non estensibile; vuoto; tipo con inserimento a scatto; blu



**N. art.: 793-501/000-002**

Scheda di marcatura WMB; come scheda; non estensibile; vuoto; tipo con inserimento a scatto; giallo

**N. art.: 793-501/000-007**

Scheda di marcatura WMB; come scheda; non estensibile; vuoto; tipo con inserimento a scatto; grigio

**N. art.: 793-501/000-005**

Scheda di marcatura WMB; come scheda; non estensibile; vuoto; tipo con inserimento a scatto; rosso

**N. art.: 793-501/000-023**

Scheda di marcatura WMB; come scheda; non estensibile; vuoto; tipo con inserimento a scatto; verde



**N. art.: 793-501/000-017**

Scheda di marcatura WMB; come scheda; non estensibile; vuoto; tipo con inserimento a scatto; verde chiaro

**N. art.: 793-501/000-024**

Scheda di marcatura WMB; come scheda; non estensibile; vuoto; tipo con inserimento a scatto; viola

**N. art.: 793-5501/000-012**

Scheda di marcatura WMB; come scheda; per morsetti larghi 5 - 17,5 mm; espandibile 5 - 5,2 mm; vuoto; tipo con inserimento a scatto; arancione

**N. art.: 793-5501**

Scheda di marcatura WMB; come scheda; per morsetti larghi 5 - 17,5 mm; espandibile 5 - 5,2 mm; vuoto; tipo con inserimento a scatto; bianco



**N. art.: 793-5501/000-006**

Scheda di marcatura WMB; come scheda; per morsetti larghi 5 - 17,5 mm; espandibile 5 - 5,2 mm; vuoto; tipo con inserimento a scatto; blu

**N. art.: 793-5501/000-002**

Scheda di marcatura WMB; come scheda; per morsetti larghi 5 - 17,5 mm; espandibile 5 - 5,2 mm; vuoto; tipo con inserimento a scatto; giallo

**N. art.: 793-5501/000-007**

Scheda di marcatura WMB; come scheda; per morsetti larghi 5 - 17,5 mm; espandibile 5 - 5,2 mm; vuoto; tipo con inserimento a scatto; grigio

**N. art.: 793-5501/000-014**

Scheda di marcatura WMB; come scheda; per morsetti larghi 5 - 17,5 mm; espandibile 5 - 5,2 mm; vuoto; tipo con inserimento a scatto; marrone



**N. art.: 793-5501/000-005**

Scheda di marcatura WMB; come scheda; per morsetti larghi 5 - 17,5 mm; espandibile 5 - 5,2 mm; vuoto; tipo con inserimento a scatto; rosso

**N. art.: 793-5501/000-023**

Scheda di marcatura WMB; come scheda; per morsetti larghi 5 - 17,5 mm; espandibile 5 - 5,2 mm; vuoto; tipo con inserimento a scatto; verde

**N. art.: 793-5501/000-017**

Scheda di marcatura WMB; come scheda; per morsetti larghi 5 - 17,5 mm; espandibile 5 - 5,2 mm; vuoto; tipo con inserimento a scatto; verde chiaro

**N. art.: 793-5501/000-024**

Scheda di marcatura WMB; come scheda; per morsetti larghi 5 - 17,5 mm; espandibile 5 - 5,2 mm; vuoto; tipo con inserimento a scatto; viola



**N. art.: 2009-115/000-012**

WMB Inline; per Smart Printer; 1500 pezzi su bobina; espandibile 5 - 5,2 mm; vuoto; tipo con inserimento a scatto; arancione

**N. art.: 2009-115**

WMB Inline; per Smart Printer; 1500 pezzi su bobina; espandibile 5 - 5,2 mm; vuoto; tipo con inserimento a scatto; bianco

**N. art.: 2009-115/000-006**

WMB Inline; per Smart Printer; 1500 pezzi su bobina; espandibile 5 - 5,2 mm; vuoto; tipo con inserimento a scatto; blu

**N. art.: 2009-115/000-002**

WMB Inline; per Smart Printer; 1500 pezzi su bobina; espandibile 5 - 5,2 mm; vuoto; tipo con inserimento a scatto; giallo

### 1.2.5.1 Marcatore



**N. art.: 2009-115/000-007**

WMB Inline; per Smart Printer; 1500 pezzi su bobina; espandibile 5 - 5,2 mm; vuoto; tipo con inserimento a scatto; grigio



**N. art.: 2009-115/000-005**

WMB Inline; per Smart Printer; 1500 pezzi su bobina; espandibile 5 - 5,2 mm; vuoto; tipo con inserimento a scatto; rosso



**N. art.: 2009-115/000-023**

WMB Inline; per Smart Printer; 1500 pezzi su bobina; espandibile 5 - 5,2 mm; vuoto; tipo con inserimento a scatto; verde



**N. art.: 2009-115/000-017**

WMB Inline; per Smart Printer; 1500 pezzi su bobina; espandibile 5 - 5,2 mm; vuoto; tipo con inserimento a scatto; verde chiaro



**N. art.: 2009-115/000-024**

WMB Inline; per Smart Printer; 1500 pezzi su bobina; espandibile 5 - 5,2 mm; vuoto; tipo con inserimento a scatto; viola

### 1.2.5.2 Portaetichette



**N. art.: 2009-198**

Adattatore; grigio

### 1.2.5.3 Portaetichette di gruppo



**N. art.: 2009-191**

Portaetichette di gruppo; grigio



**N. art.: 2009-192**

Portaetichette di gruppo; grigio



**N. art.: 2009-193**

Portaetichette di gruppo; grigio

### 1.2.5.4 Striscia di marcatura



**N. art.: 2009-110**

Strisce di marcatura; per Smart Printer; su nastro; non estensibile; vuoto; tipo con inserimento a scatto; bianco

## 1.2.6 Montaggio

### 1.2.6.1 Cover



**N. art.: 709-156**

Copertura; Tipo 3; adatta per supporto copertura, tipo 3; lunghezza 1 m; trasparente

### 1.2.6.2 Cover carrier



**N. art.: 709-169**

Supporto copertura; Tipo 3; grigio

## 1.2.7 Ponticello

### 1.2.7.1 Ponticello



**N. art.: 210-123**

Catena di ponticelli a filo; isolato; blu

**N. art.: 210-103**

Catena di ponticelli a filo; isolato; nero

**N. art.: 2004-406/020-000**

Ponticello Delta; isolato; grigio chiaro

**N. art.: 2006-499**

Ponticello di riduzione; dalla serie 2006/2004 alla 2004/2002/2001; dalla serie 2206/2204 alla 2204/2202/2201; isolato; grigio chiaro



**N. art.: 2016-499**

Ponticello di riduzione; dalla serie 2016/2010 alla 2010/2006/2004/2002; dalla serie 2216/2210 alla 2210/2206/2204/2202; isolato; grigio chiaro

**N. art.: 2004-405/011-000**

Ponticello per punto stella; 3 poli; isolato; grigio chiaro

**N. art.: 2004-410**

Ponticello; 10 poli; isolato; grigio chiaro

**N. art.: 2004-402**

Ponticello; 2 poli; isolato; grigio chiaro



**N. art.: 2004-403**

Ponticello; 3 poli; isolato; grigio chiaro

**N. art.: 2004-404**

Ponticello; 4 poli; isolato; grigio chiaro

**N. art.: 2004-405**

Ponticello; 5 poli; isolato; grigio chiaro

**N. art.: 2004-406**

Ponticello; 6 poli; isolato; grigio chiaro



**N. art.: 2004-407**

Ponticello; 7 poli; isolato; grigio chiaro

**N. art.: 2004-408**

Ponticello; 8 poli; isolato; grigio chiaro

**N. art.: 2004-409**

Ponticello; 9 poli; isolato; grigio chiaro

**N. art.: 2004-440**

Ponticello; da 1 a 10; isolato; grigio chiaro



**N. art.: 2004-433**

Ponticello; da 1 a 3; isolato; grigio chiaro

**N. art.: 2004-434**

Ponticello; da 1 a 4; isolato; grigio chiaro

**N. art.: 2004-435**

Ponticello; da 1 a 5; isolato; grigio chiaro

**N. art.: 2004-436**

Ponticello; da 1 a 6; isolato; grigio chiaro



**N. art.: 2004-437**

Ponticello; da 1 a 7; isolato; grigio chiaro

**N. art.: 2004-438**

Ponticello; da 1 a 8; isolato; grigio chiaro

**N. art.: 2004-439**

Ponticello; da 1 a 9; isolato; grigio chiaro

### 1.2.8 Test e misurazione

#### 1.2.8.1 Accessori per test



**N. art.: 2009-174**

Adattatore spina di prova; per spina di prova di Ø 4 mm; per testare i morsetti per montaggio su guida TOPJOB®S; grigio

**N. art.: 2004-511**

Connettore modulare TOPJOB®S; modulare; per slot per contatto con ponticello; 1 polo; 4,00 mm²; grigio

**N. art.: 2004-552**

Connettore modulare TOPJOB®S; modulare; per slot per contatto con ponticello; 2 poli; 4,00 mm²; grigio

**N. art.: 2004-553**

Connettore modulare TOPJOB®S; modulare; per slot per contatto con ponticello; 3 poli; 4,00 mm²; grigio



**N. art.: 2004-554**

Connettore modulare TOPJOB®S; modulare; per slot per contatto con ponticello; 4 poli; 4,00 mm²; grigio

**N. art.: 2004-555**

Connettore modulare TOPJOB®S; modulare; per slot per contatto con ponticello; 5 poli; 4,00 mm²; grigio

**N. art.: 2009-182**

Contatto di test; per max. 2,5 mm²; connessione senza utensili per cavi di test singoli fino a di 0,08 - 2,5 mm; grigio

**N. art.: 2004-549**

Modulo cieco; modulare; ad es. per saltare morsetti ponticellati; grigio

### 1.2.9 Utensile

#### 1.2.9.1 Utensile



**N. art.: 210-658**

Utensile; Lama: 3,5 x 0,5 mm; con un corpo parzialmente isolato; angolato; corto; multicolore

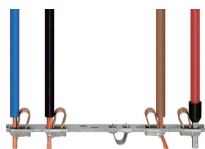
**N. art.: 210-720**

Utensile; Lama: 3,5 x 0,5 mm; con un corpo parzialmente isolato; multicolore

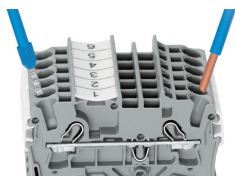
### Note di installazione



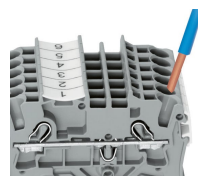
### Connessione conduttore



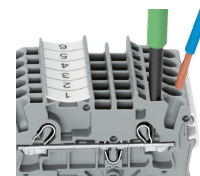
Tutti i tipi di conduttore in un colpo d'occhio



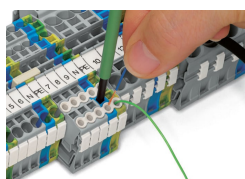
Connessione a innesto diretto dei conduttori rigidi e con boccola crimpata



Inserimento di un conduttore mediante terminazione a innesto:  
I conduttori rigidi con sezione di una dimensione superiore, o fino a due dimensioni inferiori, rispetto alla sezione nominale possono essere inseriti con una semplice pressione, senza bisogno di utensili.

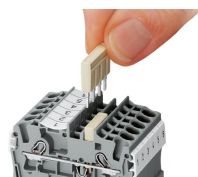


Inserimento di un conduttore mediante utensile di montaggio:  
La connessione dei conduttori flessibili senza boccola o dei conduttori di sezione ridotta che non possono essere inseriti direttamente, avviene allo stesso modo della connessione CAGE CLAMP®: occorre solo un utensile.  
Vantaggi:  
Per aprire la molla, l'utensile viene inserito verticalmente. L'ingresso per il conduttore è sistemato 15 gradi più in basso per agevolare il cablaggio.

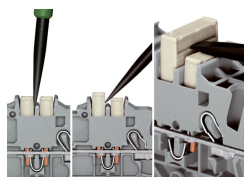


Collegamento dei conduttori: fermaisolante

### Collegamento a ponte

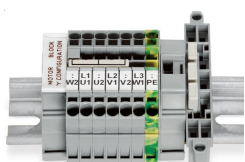


Il sistema di barre di ponticelli a innesto è basato sul comune principio spina-presa. Ogni morsetto è caricato a molla con una presa doppia e una molla in acciaio CrNi resiliente. Il materiale di contatto del ponticello è rame puro elettrolitico, che permette una costruzione estremamente sottile per la portata di tutta la corrente nominale del morsetto. I morsetti di terra possono essere ponticellati usando lo stesso sistema di ponticelli. I ponticelli sono personalizzabili rompendo e staccando i contatti (serie 2000, 2001, 2002, 2004).

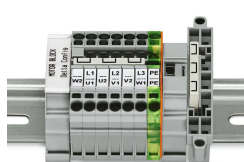


Rimozione di un ponticello a barre a innesto:  
Inserire l'utensile tra il ponticello e la parete divisoria delle aperture per ponticello doppia, poi sollevare il ponticello.  
Mettere l'utensile nella parte centrale della barra dei ponticelli fino a cinque contatti (vedere sopra), o in alternativa su entrambi i lati per ponticelli con più di cinque contatti.

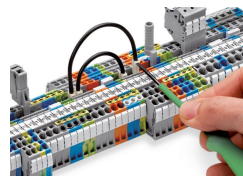
### Collegamento a ponte



Questo ponticello per punto stella è stato sviluppato in particolare per realizzare una configurazione "punto stella" ed è usato sulle scede per motori dotate di morsetti per guida TOPJOB® S.

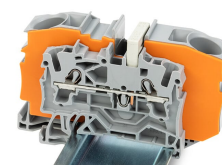
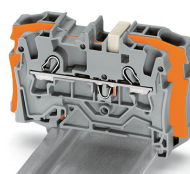
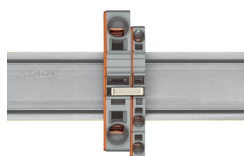
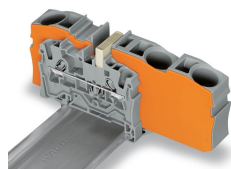


Questo ponticello delta è stato sviluppato in particolare per realizzare una configurazione a "delta" ed è usato sui circuiti stampati dei motori dotati di morsetti per montaggio su guida TOPJOB® S.



Spingere il ponticello a filo fino al completo inserimento. Per il ricablaggio sollevare il ponticello con un utensile.

## Collegamento a ponte

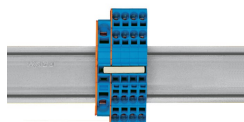


I ponticelli di riduzione collegano i morsetti di differenti dimensioni, senza perdere un punto di connessione per il conduttore. Questo può essere un vantaggio in presenza di conduttori lunghi in cui le cadute di tensione possono essere un problema. Un conduttore con una grande sezione può essere facilmente connesso a conduttori più piccoli con morsetti di ripartizione. La messa in comune del potenziale può essere eseguita in entrambe le direzioni usando la piastra terminale sottile per coprire la parte aperta. I morsetti passanti aggiuntivi con sezione inferiore possono essere collegati in parallelo mediante ponticelli a barre a innesto.

Per poter utilizzare i ponticelli di riduzione deve essere inserita una piastra terminale tra i morsetti da ponticellare.

Ponticello di riduzione (2006-499) per collegare i morsetti da 6/4 mm<sup>2</sup> (10/12 AWG) (serie 2006/2004) con i morsetti da 4/2,5/1,5 mm<sup>2</sup> (AWG 12/14/16) (serie 2004/2002/2001).

Ponticello di riduzione (2016-499) per collegare i morsetti da 16/10 mm<sup>2</sup> (16/8 AWG) (serie 2016/2010) con i morsetti da 10/6/4/2,5 mm<sup>2</sup> (8/10/12/14 AWG) (serie 2010/2006/2004/2002).

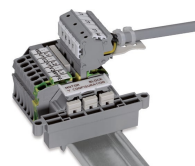
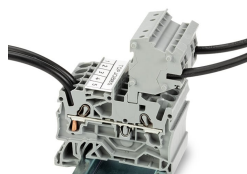


Ponticello a barre a innesto come ponticello di riduzione:  
Il collegamento a ponte tramite lato del terminale aperto con piastra terminale consente di ponticellare su due dimensioni di sezione per 16 mm<sup>2</sup> (6 AWG) e 10 mm<sup>2</sup> (8 AWG) e una dimensione di sezione per 6/4/2,5 mm<sup>2</sup> (AWG 10/12/14). Per esempio: da 16 mm<sup>2</sup> (6 AWG) a 6 mm<sup>2</sup> (10 AWG) (vedere la figura sopra) o da 10 mm<sup>2</sup> (8 AWG) a 4 mm<sup>2</sup> (12 AWG).

Ponticello a barre a innesto come ponticello di riduzione:  
Il collegamento a ponte tramite lato del terminale chiuso con piastra terminale consente di ponticellare su due dimensioni di sezione; ad es., da 16 mm<sup>2</sup> (6 AWG) a 6 mm<sup>2</sup> (10 AWG) o da 6 mm<sup>2</sup> (10 AWG) a 2,5 mm<sup>2</sup> (14 AWG) (vedere la figura).

Nota:  
La corrente totale dei circuiti in uscita non deve superare la corrente nominale del ponticello di riduzione/ponticello a barra a innesto.

## Test



I connettori modulari TOPJOB® S eseguono anche la connessione dei conduttori con la stessa sezione dei morsetti in uso.

Connettori TOPJOB® S con una presa di test di 2 mm Ø per la prova di tensione tramite tester di tensione a 2 poli

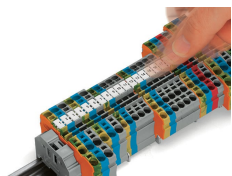
Assemblaggio del morsetto per montaggio su guida per il cablaggio dei motori elettrici

Adattatori per spina di prova (2009-174, CAT I) per spine di 4 mm Ø: compatibile con le serie 2000 e 2016

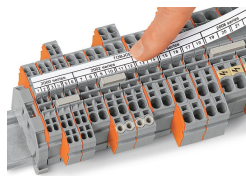


Contatto di test (2009-182) per la connessione senza utensili dei cavi di prova fino a 2,5 mm<sup>2</sup> (12 AWG) – compatibile con le serie da 2000 a 2016

## Marcatura

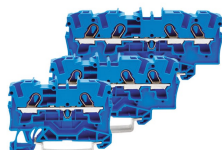
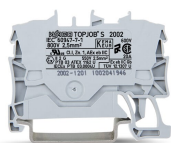


Innestare a scatto le etichette di marcatura WMB Inline negli slot per marcatori.



Portaetichette di gruppo TOPJOB® S 2009-193 (dotati di una striscia di marcatura) per tutti i morsetti per montaggio su guida TOPJOB® S dalla serie 2001 alla 2016  
Non utilizzare su una piastra terminale!

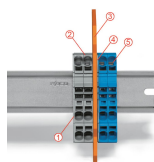
## Applicazione Ex



Per le applicazioni Ex-i sono disponibili morsetti passanti con una custodia isolata blu.

Tutti i morsetti passanti e di terra sono adatti per le applicazioni Ex-e II.

Divisorio per applicazioni Ex e/Ex i  
I morsetti che si trovano prima di un divisorio Ex e/Ex i devono essere provvisti della piastra terminale.



### Morsettiera Ex e II/Ex i

Nota:  
Il piedino mobile dei morsetti e delle piastre intermedie deve essere rivolto nella stessa direzione.

Una piastrina di separazione è posizionata tra la morsettiera Ex-e II e Ex-i.

Piastra terminale  
Morsetti per circuiti stampati per ambienti Ex e II  
Divisorio per applicazioni Ex e/Ex i  
Piastra terminale  
Morsetti Ex i

In conformità alla norma EN 50020, deve essere mantenuta una distanza minima di 50 mm tra le parti sotto tensione dei circuiti Ex-e ed Ex-i. L'utilizzo di separatori Ex-e/Ex-i è una soluzione salvaspazio quando sono montati morsetti Ex-e ed Ex-i su una guida DIN.