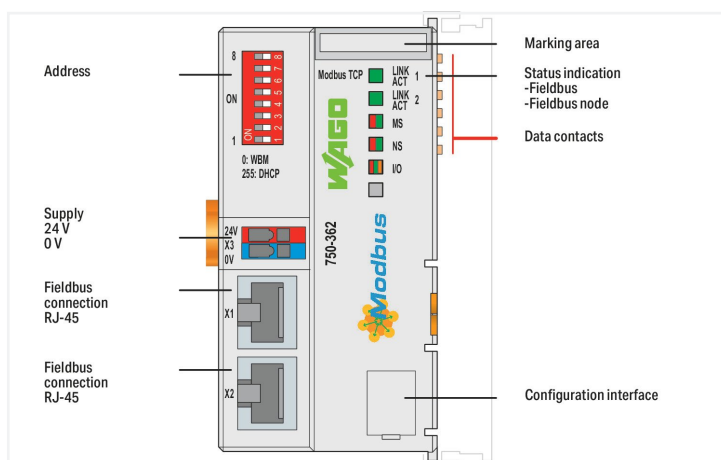
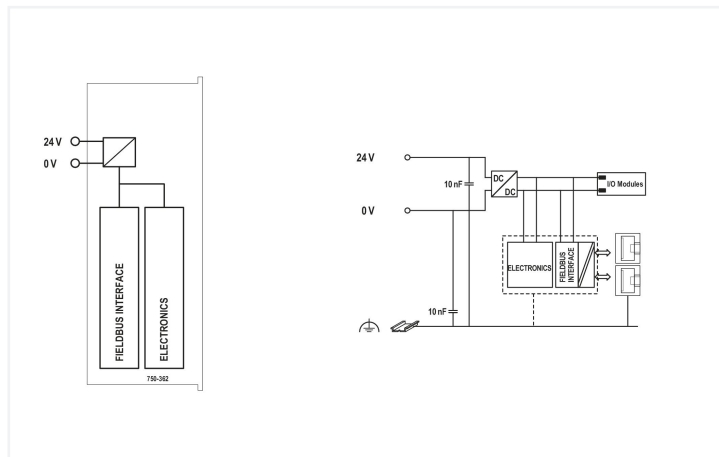


Scheda dati | Codice articolo: 750-362  
Accoppiatore fieldbus Modbus TCP; 4ª generazione

<https://www.wago.com/750-362>



L'accoppiatore fieldbus Modbus TCP/UDP 750-362 collega ETHERNET al sistema modulare di I/O della WAGO.

L'accoppiatore fieldbus rileva tutti i moduli I/O collegati e crea un'immagine di processo locale.

Due interfacce ETHERNET e uno switch integrato consentono al fieldbus di essere cablato in una topologia lineare, eliminando il fabbisogno di dispositivi di rete supplementari come switch o hub. Entrambe le interfacce supportano l'autonegoziazione e Auto-MDI(X). Il DIP switch configura l'ultimo byte dell'indirizzo IP e può essere usato per l'assegnazione dell'indirizzo IP (DHCP, BootP, statico).

L'accoppiatore è progettato per la comunicazione fieldbus nelle reti MODBUS. Inoltre supporta un'ampia gamma di protocolli ETHERNET standard (ad es. HTTP(S), BootP, DHCP, DNS, SNMP, (S)FTP). Un server Web integrato fornisce le opzioni di configurazione per l'utente e al contempo visualizza le informazioni sullo stato dell'accoppiatore.

L'alimentazione al sistema è fornita direttamente dall'accoppiatore. L'alimentazione al campo è fornita tramite un modulo alimentatore separato.

**Dati tecnici**

Comunicazione	Modbus (TCP, UDP)
Protocolli ETHERNET	HTTP(S) BootP DHCP DNS SNTP FTP(S) SNMP
Velocità baud	10/100 Mbit/s
Mezzo di trasmissione	Twisted Pair S-UTP; 100 Ω Cat 5; lunghezza massima cavo 100 m
Trasmissione della prestazione	Classe D secondo EN 50173
Numero di moduli per nodo (max.)	250

### Dati tecnici

Numero di moduli senza un'estensione bus (max.)	64
Immagine di processo ingresso e uscita (fieldbus) (max.)	1020 words/1020 words
Tensione di alimentazione (sistema)	24 VDC (-25 ... +30 %); tramite connettore innestabile
Consumo energetico (alimentazione sistema 5 V)	350 mA
Corrente totale (alimentazione sistema)	700 mA
Corrente d'ingresso (tip.) con carico nominale (24 V)	280 mA
Efficienza alimentazione (tipica) con carico nominale (24 V)	90 %
Isolamento	500 V sistema/campo
Indicatori	LED (LINK/ACT) verde: connessione di rete via porte 1 e 2; LED (MS, NS) rosso/verde: Stato del nodo, rete; LED (I/O) rosso/verde/arancione: stato bus dati locale

### Dati di connessione

Tecnica di connessione: comunicazione/fieldbus	Modbus (TCP, UDP): 2 x RJ-45
Tecnica di connessione: alimentazione sistema	2 x CAGE CLAMP®
Tecnica di connessione: configurazione dispositivo	1 x Connettore maschio; 4 poli
Tipo di connessione (1)	Alimentazione sistema
Conduttore rigido	0,08 ... 2,5 mm <sup>2</sup> / 28 ... 14 AWG
Conduttore flessibile	0,08 ... 2,5 mm <sup>2</sup> / 28 ... 14 AWG
Lunghezza spelatura	8 ... 9 mm / 0.31 ... 0.35 pollici

### Dati geometrici

Larghezza	49,5 mm / 1.949 pollici
Altezza	96,8 mm / 3.811 pollici
Profondità	71,9 mm / 2.831 pollici
Profondità dal bordo superiore della guida DIN	64,7 mm / 2.547 pollici

### Dati meccanici

Tipo montaggio	Guida DIN 35
----------------	--------------

### Dati dei materiali

Materiale custodia	Policarbonato; poliammide 6.6
Carico d'incendio	1.453 MJ
Peso	104,8 g
Marchio di conformità	CE

### Requisiti ambientali

Temperatura aria circostante (operazione)	0 ... +55 °C
Temperatura aria circostante (stoccaggio)	-25 ... +85 °C
Tipo di protezione	IP20
Grado di emissione (5)	2 sec. IEC 61131-2
Altitudine d'esercizio	Da 0 a 2000 m
Posizione di montaggio	Orizzontale (dritto/appoggiato); verticale
Umidità relativa (non condensante)	95 %
Resistenza alle vibrazioni	4g sec. IEC 60068-2-6
Resistenza agli urti	15g sec. IEC 60068-2-27
Immunità alle interferenze CEM	Sec. EN 61000-6-2, applicazioni marittime
Emissione di interferenze CEM	Sec. EN 61000-6-3, applicazioni marittime
Esposizione agli inquinanti	Sec. IEC 60068-2-42 e IEC 60068-2-43
Concentrazione ammissibile di H <sub>2</sub> S inquinante con una umidità relativa 75 %	10 ppm
Concentrazione ammissibile di SO <sub>2</sub> inquinante con una umidità relativa 75 %	25 ppm

**Dati commerciali**

eCl@ss 10.0	27-24-26-07
eCl@ss 9.0	27-24-26-07
ETIM 8.0	EC001603
ETIM 7.0	EC001603
PU (SPU)	1 pz.
Tipo imballaggio	Box
Paese d'origine	DE
GTIN	4055143821421
Numero tariffa doganale	8517620000

**Environmental Product Compliance**

CAS-No.	1303-86-2 1317-36-8 7439-92-1 79-94-7
REACH Candidate List Substance	2,2',6,6'-tetrabromo-4,4'-isopropylidenediphenol Diboron trioxide Lead Lead monoxide
RoHS Compliance Status	Compliant,With Exemption
RoHS Exemption	6(c) 7(a) 7(c)-I 7(c)-II
SCIP notification number (Austria)	7dbd990c-9145-44cc-998f-62145b9f3b1a
SCIP notification number (Belgium)	20f84b10-ca34-4754-b1f0-67b174c49146
SCIP notification number (Bulgaria)	71bf1d9d-4d2b-4336-82e8-91521b71418b
SCIP notification number (Czech Republic)	eb61966b-7e18-4138-a556-634437761695
SCIP notification number (Denmark)	161b6dc4-a919-454b-9323-be154ee0f466
SCIP notification number (Finland)	74dc7a66-7bbe-4cfe-b7b2-4d622114673e
SCIP notification number (France)	171767c6-91b9-441e-871e-ab6f16b332c1
SCIP notification number (Germany)	2b847584-6972-455c-82c6-0ce698ebabf5
SCIP notification number (Hungary)	b0897f12-2e87-4f53-86d3-db00b5db32ad
SCIP notification number (Italy)	71b88009-091e-430c-8d3c-6e354d7a6ace
SCIP notification number (Netherlands)	f2a740d8-db78-4330-9003-7709ea7447d9
SCIP notification number (Poland)	f4c51d6f-b067-43e1-b1a0-d6b27c6a457c
SCIP notification number (Romania)	be47a11c-a22d-410e-b154-8a18e8b9b7f5
SCIP notification number (Sweden)	243efc53-a0f9-40ef-8e3e-a9510acf2d2e

**Approvazioni/certificati**

**Omologazioni generali**



Certificazione	Standard	Nome del certificato
EAC Brjansker Zertifizierungsstelle	TP TC 020/2011	EAC RU C-DE.AM02. B.00087/19
KC National Radio Research Agency	Article 58-2, Clause 3	MSIP-REM-W43-FBC750
UL Underwriters Laboratories Inc. (ORDINARY LOCATIONS)	-	E175199

**Dichiarazioni di conformità e dichiarazioni del produttore**

Certificazione	Standard	Nome del certificato
EU-Declaration of Conformity WAGO GmbH & Co. KG	-	-
UK-Declaration of Conformity WAGO GmbH & Co. KG	-	-

**Certificazioni per applicazioni nautiche**



Certificazione	Standard	Nome del certificato
ABS American Bureau of Ship- ping	-	22-2219060
BSH Bundesamt fuer See- schifffahrt und Hydrogra- phie	-	1104
BV Bureau Veritas S.A.	Rules for class. of Steel Ships	66711/A0
DNV DNV GL SE	DNV-CG-0339, Aug.2021	TAA0000194
KR Korean Register of Ship- ping	-	KR HMB05880-AC001
LR Lloyds Register EMEA	-	LR22180952TA
PRS Polski Rejestr Statków	-	TE/2236/880590/19
RINA RINA Germany GmbH	-	ELE343521XG001

**Certificazioni per aree a rischio**



Certificazione	Standard	Nome del certificato
ATEX TUEV Nord Cert GmbH	EN 60079-0	TUEV14ATEX148929X (II 3 G Ex ec IIC T4 Gc)
CCCEX CQST/CNEx	CNCA-C23-01	2020312310000213 (Ex ec IIC T4 Gc)
EAC Brjansker Zertifizierungs- stelle	TP TC 012/2011	EAC RU C-DE.AM02. B.00163/19 (2Ex e IIC T4 Gc X)
IECEX TUEV Nord Cert GmbH	IEC 60079-0	IECEX TUN 14.0035 X (Ex ec IIC T4 Gc)
INMETRO TÜV Rheinland do Brasil Ltda.	IEC 60079-0	BR-Ex_TÜV 12.1297 X
KTL Korea Testing Laboratory	KOSHA Article 34, IEC60079-0	20-KA4BO-0109X
UKEx WAGO GmbH & Co. KG	EN 60079-0	UKCA_WA GO22UKEX003X_ec
UL Underwriters Laboratories Inc. (HAZARDOUS LOCA- TIONS)	UL 121201	E198726 Sec.1

**Download**

**Documentation**

Manual			
Product Manual Field- bus Coupler Modbus TCP	V 1.1.1 25.05.2022	pdf 4125.36 KB	<a href="#">↓</a>
System Manual WAGO I/O System 750/753	V 3.3.1 23.06.2023	pdf 8634.77 KB	<a href="#">↓</a>
System Manual Series 750/753			<a href="#">↓</a>


System Description			
750/753 Series I/O- System – General Pro- duct Information		pdf 953.35 KB	<a href="#">↓</a>
Overview on WAGO-I/ O-SYSTEM 750 appro- vals		pdf 770.48 KB	<a href="#">↓</a>

Bid Text			
750-362	19.02.2019	xml 6.83 KB	<a href="#">↓</a>
750-362	18.06.2019	docx 17.39 KB	<a href="#">↓</a>
ausschreiben.de 750-362			<a href="#">↓</a>


Instruction Leaflet			
CCC Ex (Additional in- formation)	26.04.2023	pdf 159.76 KB	<a href="#">↓</a>


**CAD/CAE-Data**

**CAD data**

2D/3D Models 750-362 


**CAE data**

EPLAN Data Portal 750-362 

ZUKEN Portal 750-362 


## Engineering-Software

**Configuration and Commissioning Software**

(759-316) WAGO Ethernet Settings / Serie 750	06.18.01.01 02.09.2021	zip 26678.54 KB	
--	---------------------------	--------------------	---

## Runtime Software

**Firmware**

0750-036x, Feldbus-koppler	V 10 10.02.2022	zip 3663.97 KB	
----------------------------	--------------------	-------------------	---

## 1 Prodotti compatibili

### 1.1 Accessori opzionali

#### 1.1.1 Cavi e connettori a innesto

##### 1.1.1.1 Connettore a spina



**N. art.: 750-975**  
Connettore ETHERNET RJ-45, IP20; ETHERNET 10/100 Mbit/s; per montaggio su campo



**N. art.: 750-979/000-011**  
Connettore ETHERNET; RJ-45; Cat. 6A; angolato; Codice T568A; AWG 22; Antistrappo



**N. art.: 750-979/000-021**  
Connettore ETHERNET; RJ-45; Cat. 6A; angolato; Codice T568A; AWG 24; Antistrappo



**N. art.: 750-979/000-012**  
Connettore ETHERNET; RJ-45; Cat. 6A; angolato; Codice T568B; AWG 22; Antistrappo



**N. art.: 750-979/000-022**  
Connettore ETHERNET; RJ-45; Cat. 6A; angolato; Codice T568B; AWG 24; Antistrappo



**N. art.: 750-977/000-011**  
Connettore ETHERNET; RJ-45; Cat. 6A; dritto; Codice T568A; AWG 22



**N. art.: 750-978/000-011**  
Connettore ETHERNET; RJ-45; Cat. 6A; dritto; Codice T568A; AWG 22; Antistrappo



**N. art.: 750-977/000-021**  
Connettore ETHERNET; RJ-45; Cat. 6A; dritto; Codice T568A; AWG 24



**N. art.: 750-978/000-021**  
Connettore ETHERNET; RJ-45; Cat. 6A; dritto; Codice T568A; AWG 24; Antistrappo



**N. art.: 750-977/000-012**  
Connettore ETHERNET; RJ-45; Cat. 6A; dritto; Codice T568B; AWG 22



**N. art.: 750-978/000-012**  
Connettore ETHERNET; RJ-45; Cat. 6A; dritto; Codice T568B; AWG 22; Antistrappo



**N. art.: 750-977/000-022**  
Connettore ETHERNET; RJ-45; Cat. 6A; dritto; Codice T568B; AWG 24



**N. art.: 750-978/000-022**  
Connettore ETHERNET; RJ-45; Cat. 6A; dritto; Codice T568B; AWG 24; Antistrappo

### 1.1.2 Comunicazione

### 1.1.2.1 Cavo di comunicazione



**N. art.: 750-923**

Cavo di configurazione; Connettore USB;  
Lunghezza: 2,5 m

**N. art.: 750-923/000-001**

Cavo di configurazione; Connettore USB;  
Lunghezza: 5 m

### 1.1.3 Connessione schermata

#### 1.1.3.1 Morsetto per cavi schermati



**N. art.: 790-140**

Morsetto per cavi schermati; diametro del  
conduttore compatibile

**N. art.: 790-108**

Morsetto per cavi schermati; larghezza  
11 mm; diametro del conduttore compa-  
tibile; da 3 a 8 mm

**N. art.: 790-208**

Morsetto per cavi schermati; larghezza  
12,4 mm; da 3 a 8 mm

**N. art.: 790-116**

Morsetto per cavi schermati; larghezza 19  
mm; diametro del conduttore compatibile;  
da 7 a 16 mm



**N. art.: 790-216**

Morsetto per cavi schermati; larghezza  
21,8 mm; da 6 a 16 mm

**N. art.: 790-124**

Morsetto per cavi schermati; larghezza  
27 mm; diametro del conduttore compa-  
tibile; da 6 a 24 mm

**N. art.: 790-220**

Morsetto per cavi schermati; larghezza 30  
mm; da 6 a 20 mm

### 1.1.4 Guida DIN

#### 1.1.4.1 Accessori di montaggio



**N. art.: 210-508**

Guida di supporto in acciaio; 35 x 15 mm;  
spessore 1,5 mm; lunghezza 2 m; con for-  
atura; galvanizzato; simile a EN 60715; ar-  
gento-colorato

**N. art.: 210-197**

Guida di supporto in acciaio; 35 x 15 mm;  
spessore 1,5 mm; lunghezza 2 m; con for-  
atura; simile a EN 60715; argento-colora-  
to

**N. art.: 210-506**

Guida di supporto in acciaio; 35 x 15 mm;  
spessore 1,5 mm; lunghezza 2 m; senza  
foratura; galvanizzato; simile a EN 60715;  
argento-colorato

**N. art.: 210-114**

Guida di supporto in acciaio; 35 x 15 mm;  
spessore 1,5 mm; lunghezza 2 m; senza  
foratura; simile a EN 60715; argento-colo-  
rato



**N. art.: 210-118**

Guida di supporto in acciaio; 35 x 15 mm;  
spessore 2,3 mm; lunghezza 2 m; senza  
foratura; secondo EN 60715; argento-co-  
lorato

**N. art.: 210-504**

Guida di supporto in acciaio; 35 x 7,5 mm;  
spessore 1 mm; lunghezza 2 m; con for-  
atura; galvanizzato; secondo EN 60715; ar-  
gento-colorato

**N. art.: 210-115**

Guida di supporto in acciaio; 35 x 7,5 mm;  
spessore 1 mm; lunghezza 2 m; con for-  
atura; secondo EN 60715; "Larghezza foro  
18 mm; argento-colorato

**N. art.: 210-112**

Guida di supporto in acciaio; 35 x 7,5 mm;  
spessore 1 mm; lunghezza 2 m; con for-  
atura; secondo EN 60715; "Larghezza foro  
25 mm; argento-colorato



**N. art.: 210-505**

Guida di supporto in acciaio; 35 x 7,5 mm;  
spessore 1 mm; lunghezza 2 m; senza for-  
atura; galvanizzato; secondo EN 60715;  
argento-colorato

**N. art.: 210-113**

Guida di supporto in acciaio; 35 x 7,5 mm;  
spessore 1 mm; lunghezza 2 m; senza for-  
atura; secondo EN 60715; argento-colo-  
rato

**N. art.: 210-196**

Guida di supporto in alluminio; 35 x 8,2  
mm; spessore 1,6 mm; lunghezza 2 m;  
senza foratura; simile a EN 60715; argen-  
to-colorato

**N. art.: 210-198**

Guida di supporto in rame; 35 x 15 mm;  
spessore 2,3 mm; lunghezza 2 m; senza  
foratura; secondo EN 60715; rame-colo-  
rato

### 1.1.5 Marcatura

#### 1.1.5.1 Marcatore



**N. art.: 2009-145/000-012**

Mini-WSB Inline; per Smart Printer; 1700  
pezzi su bobina; espandibile 5 - 5,2 mm;  
vuoto; tipo con inserimento a scatto; aran-  
cione

**N. art.: 2009-145**

Mini-WSB Inline; per Smart Printer; 1700  
pezzi su bobina; espandibile 5 - 5,2 mm;  
vuoto; tipo con inserimento a scatto;  
bianco

**N. art.: 2009-145/000-006**

Mini-WSB Inline; per Smart Printer; 1700  
pezzi su bobina; espandibile 5 - 5,2 mm;  
vuoto; tipo con inserimento a scatto; blu

**N. art.: 2009-145/000-002**

Mini-WSB Inline; per Smart Printer; 1700  
pezzi su bobina; espandibile 5 - 5,2 mm;  
vuoto; tipo con inserimento a scatto; gial-  
lo

### 1.1.5.1 Marcatore

**N. art.: 2009-145/000-007**

Mini-WSB Inline; per Smart Printer; 1700 pezzi su bobina; espandibile 5 - 5,2 mm; vuoto; tipo con inserimento a scatto; grigio



**N. art.: 2009-145/000-005**

Mini-WSB Inline; per Smart Printer; 1700 pezzi su bobina; espandibile 5 - 5,2 mm; vuoto; tipo con inserimento a scatto; rosso



**N. art.: 2009-145/000-023**

Mini-WSB Inline; per Smart Printer; 1700 pezzi su bobina; espandibile 5 - 5,2 mm; vuoto; tipo con inserimento a scatto; verde



**N. art.: 2009-145/000-024**

Mini-WSB Inline; per Smart Printer; 1700 pezzi su bobina; espandibile 5 - 5,2 mm; vuoto; tipo con inserimento a scatto; viola



**N. art.: 248-501/000-012**

Scheda di marcatura Mini-WSB; come scheda; non estensibile; vuoto; tipo con inserimento a scatto; arancione



**N. art.: 248-501**

Scheda di marcatura Mini-WSB; come scheda; non estensibile; vuoto; tipo con inserimento a scatto; bianco



**N. art.: 248-501/000-006**

Scheda di marcatura Mini-WSB; come scheda; non estensibile; vuoto; tipo con inserimento a scatto; blu



**N. art.: 248-501/000-002**

Scheda di marcatura Mini-WSB; come scheda; non estensibile; vuoto; tipo con inserimento a scatto; giallo



**N. art.: 248-501/000-007**

Scheda di marcatura Mini-WSB; come scheda; non estensibile; vuoto; tipo con inserimento a scatto; grigio



**N. art.: 248-501/000-005**

Scheda di marcatura Mini-WSB; come scheda; non estensibile; vuoto; tipo con inserimento a scatto; rosso



**N. art.: 248-501/000-023**

Scheda di marcatura Mini-WSB; come scheda; non estensibile; vuoto; tipo con inserimento a scatto; verde



**N. art.: 248-501/000-017**

Scheda di marcatura Mini-WSB; come scheda; non estensibile; vuoto; tipo con inserimento a scatto; verde chiaro



**N. art.: 248-501/000-024**

Scheda di marcatura Mini-WSB; come scheda; non estensibile; vuoto; tipo con inserimento a scatto; viola



### 1.1.6 Scatola di sistema

#### 1.1.6.1 Scatola di sistema



**N. art.: 850-825**

Scatola IP65; Alluminio (RAL 7032); LxAxP (160x100x160 mm); 9 x M12, 4 x M20



**N. art.: 850-826**

Scatola IP65; Alluminio (RAL 7032); LxAxP (240x100x160 mm); Fissaggio cavo 4 x M20, 4 x M16, 14 x M12



**N. art.: 850-827**

Scatola IP65; Alluminio (RAL 7032); LxAxP (320x100x160 mm); Fissaggio cavo 4 x M20, 8 x M16, 17 x M12



**N. art.: 850-828**

Scatola IP65; Alluminio (RAL 7032); LxAxP (480x100x160 mm); Fissaggio cavo 4 x M20, 10 x M16, 35 x M12



**N. art.: 850-826/002-000**

Scatola IP65; Alluminio (RAL 7035); LxAxP (240x100x160 mm); Fissaggio cavo 4 x M20, 4 x M16, 14 x M12



**N. art.: 850-827/002-000**

Scatola IP65; Alluminio (RAL 7035); LxAxP (320x100x160 mm); Fissaggio cavo 4 x M20, 8 x M16, 17 x M12



**N. art.: 850-828/002-000**

Scatola IP65; Alluminio (RAL 7035); LxAxP (480x100x160 mm); Fissaggio cavo 4 x M20, 10 x M16, 35 x M12



**N. art.: 850-814/002-000**

Scatola IP65; Lamina di acciaio (RAL 7035); LxAxP (200x120x200 mm); senza piastra flangiata



**N. art.: 850-815/002-000**

Scatola IP65; Lamina di acciaio (RAL 7035); LxAxP (300x120x200 mm); senza piastra flangiata



**N. art.: 850-816/002-000**

Scatola IP65; Lamina di acciaio (RAL 7035); LxAxP (400x120x200 mm); senza piastra flangiata



**N. art.: 850-817/002-000**

Scatola IP65; Lamina di acciaio (RAL 7035); LxAxP (600x120x200 mm); senza piastra flangiata



**N. art.: 850-834**

Scatola IP65; Poliestere (RAL 7032); LxAxP (164x100x164 mm); 9 x M12, 4 x M20



**N. art.: 850-835**

Scatola IP65; Poliestere (RAL 7032); LxAxP (244x100x164 mm); Fissaggio cavo 4 x M20, 4 x M16, 14 x M12



**N. art.: 850-836**

Scatola IP65; Poliestere (RAL 7032); LxAxP (324x100x164 mm); Fissaggio cavo 4 x M20, 8 x M16, 17 x M12