

ACT20M-TCI-AO-E-S**Weidmüller Interface GmbH & Co. KG**

Klingenbergstraße 26

D-32758 Detmold

Germany

www.weidmueller.com

Illustrazione del prodotto**ACT20M: La soluzione sottile**

- Conversione e isolamento sicuri con un ingombro minimo (6 mm)
- Installazione rapida dell'alimentatore per mezzo della guida di montaggio CH20M
- Configurazione semplice tramite DIP switch o software FDT/DTM
- Numerose omologazioni come ATEX, IECEX, GL, DNV
- Elevata resistenza all'interferenza

Dati generali per l'ordinazione

Versione	Convertitori di segnali di temperatura, Termocoppia, senza separazione galvanica, Ingresso : Temperatura, Termocoppia, Uscita : I / U
N. d'ordine	1375500000
Tipo	ACT20M-TCI-AO-E-S
GTIN (EAN)	4050118259674
CPZ	1 Pezzo

ACT20M-TCI-AO-E-S

Weidmüller Interface GmbH & Co. KG

Klingenbergstraße 26

D-32758 Detmold

Germany

www.weidmueller.com

Dati tecnici

Dimensioni e pesi

Profondità	114,3 mm	Profondità (pollici)	4,5 inch
Posizione verticale	112,5 mm	Altezza (pollici)	4,429 inch
Larghezza	6,1 mm	Larghezza (pollici)	0,24 inch
Peso netto	86 g		

Temperature

Temperatura di magazzinaggio	-40 °C...85 °C	Temperatura d'esercizio	-25 °C...70 °C
Umidità con temperatura d'esercizio	da 0 a 95 % (senza formazione di condensa)	Umidità	40°C/93% umidità rel., senza condensa

Probabilità di guasto

MTBF	189 a
------	-------

Ingresso

Campo d'ingresso temperatura	configurabile, J: (-100...+1200 °C), K: (-180...+1372 °C), campo di misura min. 50°C (TC)	Numero di ingressi	1
Sensore	Thermocouples: J, K		

Uscita

Corrente d'uscita	Configurabile, 0...20 mA, 4...20 mA	Corrente di impedenza di carico	≤ 600 Ω
Numero di uscite	1	Resistenza di carico tensione	≥ 10 kΩ
Riconoscimento rottura fili	Sì, Configurabile, 3.5 mA / 23 mA / nessuna	Tensione d'uscita osservazioni	Configurabile, 0(2)...10 V, 0(1)...5 V
Tipo	attivo, il comando collegato deve essere passivo		

Indicazioni generali

Alimentazione di tensione	24 V DC ± 30 %	
Coefficiente di temperatura	0,1 °C/°C, oppure, ≤0,01% des Messbereichs/°C	
Configurazione	DIP switch	
Delivery state	Setting parameters	Ingresso
	Configurazione	0 °C
	Setting parameters	Uscita 1
	Configurazione	0...20 mA
	Setting parameters	Uscita 2
	Configurazione	0...20 mA
	Setting parameters	Soppressione del rumore
	Configurazione	100 Hz
	Setting parameters	Rilevamento errore sensore
	Configurazione	enabled
	Setting parameters	Livello errore uscita
	Configurazione	downscale
	Setting parameters	Tempo di reazione
	Configurazione	< 30 ms
Delivery state	Input: 0 °C // Output 1: 0...20 mA // Output 2: 0...20 mA // Noise suppression: 100 Hz // Sensor error detection: enabled // Output error level: downscale // Step response time: < 30 ms	
Grado di protezione	IP20	
Guida	TS 35	

Data di creazione 18 settembre 2024 13.06.18 CEST

Versione catalogo 14.09.2024 / Con riserva di modifiche tecniche

2

ACT20M-TCI-AO-E-S**Weidmüller Interface GmbH & Co. KG**

Klingenbergstraße 26

D-32758 Detmold

Germany

www.weidmueller.com

Dati tecnici

Potenza assorbita, max.	0,52 W
Potenza assorbita, tip.	0,37 W
Precisione	Precisione assoluta: $\leq \pm 0.1$ % del campo di misura, Precisione di base: $\leq \pm 1$ °C
Separazione galvanica	senza separazione
Tempo di risposta di soglia	Configurabile, ≤ 30 ms, < 300 ms

Coordinazione di isolamento

Grado di lordura	2	Norme EMC	IEC 61326-1
Separazione galvanica	senza separazione		

Dati per applicazioni Ex (ATEX)

Luogo di installazione	Dispositivo installato in area sicura, zona 2	identificazione	II 3 G Ex nA IIC T4 Gc
------------------------	---	-----------------	------------------------

Dati di collegamento

Tipo di collegamento	Collegamento a vite	Coppia di serraggio, min.	0,4 Nm
Coppia di serraggio, max.	0,6 Nm	Campo di serraggio, collegamento di dimensionamento	2,5 mm ²
Campo di sezioni, min.	0,5 mm ²	Campo di sezioni, max.	2,5 mm ²
Sezione di collegamento cavo AWG, min.	AWG 30	Sezione di collegamento cavo AWG, max.	AWG 14

Omologazioni e conformità EMC

Norme	IEC 61010-1	Norme EMC	IEC 61326-1
-------	-------------	-----------	-------------

Classificazioni

ETIM 6.0	EC002919	ETIM 7.0	EC002919
ETIM 8.0	EC002919	ETIM 9.0	EC002919
ECLASS 9.0	27-21-01-29	ECLASS 9.1	27-21-01-29
ECLASS 10.0	27-21-01-29	ECLASS 11.0	27-21-01-29
ECLASS 12.0	27-21-01-29	ECLASS 13.0	27-21-01-29
ECLASS 14.0	27-21-01-29		

Conformità ambientale del prodotto

REACH SVHC	Lead 7439-92-1
SCIP	2f6dd957-421a-46db-a0c2-cf1609156924
Stato conformità RoHS	Conforme con esenzione
Esenzione RoHS (se applicabile/nota)	7a, 7cl

Nota importante

Informazioni sul prodotto	Il convertitore di misura termico configurabile ACT20M-TCI-AOS consente di isolare e convertire segnali analogici. Un segnale di ingresso analogico per termocoppia (tipo J, K) viene convertito linearmente in segnale di uscita analogico e isolato galvanicamente. L'alimentazione viene isolata galvanicamente dall'ingresso e dall'uscita (separazione a 3 vie) con cablaggio diretto o tramite bus guida Weidmüller. Il convertitore di misura termico configurabile ACT20M-TCI-AOE-S offre la stessa funzionalità, ma non dispone di isolamento galvanico.
---------------------------	--

ACT20M-TCI-AO-E-S

Weidmüller Interface GmbH & Co. KG
Klingenbergstraße 26
D-32758 Detmold
Germany

www.weidmueller.com

Dati tecnici

Omologazioni

Omologazioni



ROHS	Conforme
UL File Number Search	Sito web UL
N° Certificato (cULus)	E337701

Download

Omologazione/Certificato/Documento di conformità	DNV-GL certificate FM certificate IECEX certificate ATEX certificate Declaration of Conformity
Dati ingegneristici	CAD data – STEP
Software	DIP switch configuration tool
Documentazione utente	instruction sheet
Cataloghi	Catalogues in PDF-format
Brochure	

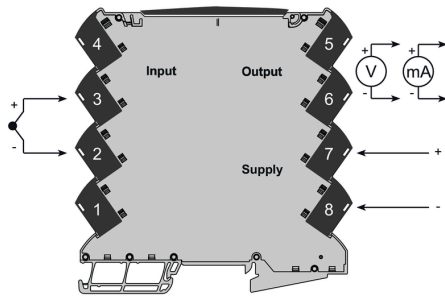
ACT20M-TCI-AO-E-S

Weidmüller Interface GmbH & Co. KG
 Klängenbergstraße 26
 D-32758 Detmold
 Germany

www.weidmueller.com

Disegni

Connection diagram



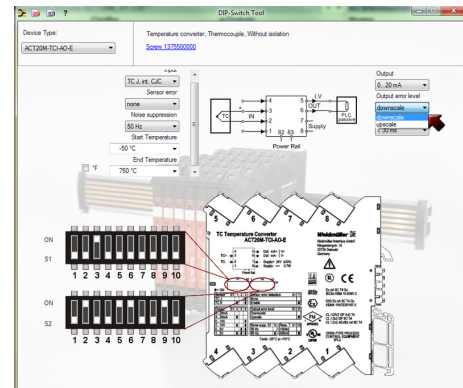
Dimensional drawing



DIP switch configuration

	S1	Temperature range (°C)																							
		TC J-100				+1200 °C				TC K-100				+3372 °C											
TC sensor type	1	2	3	4	Temp. S1	2	3	4	5	6	7	8	9	10	Temp. S2	3	4	5	6	7	8	9	10		
J (internal Cx/C)	<input checked="" type="checkbox"/>																								
K (internal Cx/C)	<input type="checkbox"/>																								
Output	4	5	6	7	0	10	20	30	40	50	60	70	80	90	100	120	150	200	250	300	350	400	450	500	
0...20 mA	<input type="checkbox"/>																								
4...20 mA	<input checked="" type="checkbox"/>																								
0...10 V	<input type="checkbox"/>																								
2...10 V	<input type="checkbox"/>																								
0...5 V	<input type="checkbox"/>																								
±5 V	<input type="checkbox"/>																								
Sensor error detection	7				10	20	30	40	50	60	70	80	90	100	120	150	200	250	300	350	400	450	500		
loop	<input type="checkbox"/>																								
enabled	<input checked="" type="checkbox"/>																								
Output error level	8				50	60	70	80	90	100	120	150	200	250	300	350	400	450	500						
downscale	<input type="checkbox"/>																								
upscale	<input checked="" type="checkbox"/>																								
Noise suppression	9				50	60	70	80	90	100	120	150	200	250	300	350	400	450	500						
50 Hz	<input type="checkbox"/>																								
60 Hz	<input checked="" type="checkbox"/>																								
Response time	10				< 30 ms																				
	<input checked="" type="checkbox"/>				300 ms																				

example for DIP switch setting
(with ACT20M tool software)



example for DIP switch setting
(with ACT20M tool software)

ACT20M-TCI-AO-E-S

Weidmüller Interface GmbH & Co. KG
Klingenbergstraße 26
D-32758 Detmold
Germany

www.weidmueller.com

Accessori**Convertitori di corrente compatibili con la rete ACT20C**

Le serie ACT20C sono state progettate in modo mirato per applicazioni con processi continui. Ciò consente il controllo continuo dei dispositivi diagnostici e delle informazioni di processo ("monitoraggio di stato")
Diversi componenti ACT20C formano una stazione consistente in un gateway Ethernet ACT20C, convertitori e separatori di segnali comunicativi ACT20C e un morsetto di terminazione bus ACT20C.

Dati generali per l'ordinazione

Tipo	SET CH20M BUS 250MM TS ...	Versione
N. d'ordine	1335140000	OMNIMATE Housing - Serie CH20M, Lunghezza: 250 mm, Larghezza:
GTIN (EAN)	4050118138375	25.1 mm
CPZ	1 Pezzo	

neutra

MultiFit è il sistema di marcatori Weidmüller utilizzato per le altre marche di morsetti. Simili al Dekafix Weidmüller, i marcatori della famiglia MultiFit sono forniti con stampa standard, pronti all'uso,

Prima di utilizzare i marcatori MultiFit, si raccomanda di effettuare un test sui morsetti con dei campioni di marcatori.

- Un unico marcatore adatto a morsetti di diversi produttori.
- Marcatori pronti all'uso con stampa standard
- Marcatori in bianco per stampa con PrintJet CONNECT o Plotter
- Fornitura di marcatori con stampa personalizzata sulla base dei dati o delle specifiche CAE del cliente.
- Un sistema di siglatura per tutte le applicazioni

Per simboli speciali: Si prega di inviarci un file del nostro software di siglatura M-Print PRO o M-Print PRO Online (senza installazione) per le vostre specifiche di siglatura.

Dati generali per l'ordinazione

Tipo	MF 5/7.5 MC NE WS	Versione
N. d'ordine	1877680000	MultiFit, Terminal marker, 5 x 7.5 mm, Passo in mm (P): 7.50 Adels
GTIN (EAN)	4032248468270	RKW, Phoenix, bianco
CPZ	320 Pezzo	

ACT20M-TCI-AO-E-S**Weidmüller Interface GmbH & Co. KG**

Klingenbergstraße 26

D-32758 Detmold

Germany

www.weidmueller.com

Accessori**ACT20 (incl. bus guida e alimentatori)**

Moduli adattatori di alimentazione per l'alimentazione e la distribuzione separate della tensione per convertitori di segnali della serie ACT20/MICROSERIES. I moduli di alimentazione da 22,5/ 6,1 mm vengono montati accanto ai convertitori di segnali analogici; l'alimentazione a 24 VDC viene ponticellata a richiesta tramite il bus guida CH20M (serie ACT20) oppure semplicemente tramite collegamenti trasversali innestabili ZQV 4N (MICROSERIES).

Inoltre ACT20-Feed-In-PRO-S riconosce gli errori di ogni apparecchio montato sul profilo CH20 BUS

In caso di errore, il relè di commutazione integrato invia un allarme collettivo al comando esterno. Inoltre è possibile collegare al tipo

ACT20 Feed-In PRO-S due alimentatori come alimentazione primaria e di backup. E'

possibile realizzare un'alimentazione completamente ridondante tramite due moduli Feed - IN montati sul profilo CH20

BUS. Tre LED indicano gli stati dell'alimentazione e dei messaggi di errore.

I moduli ACT20M-Feed-In PRO possono essere impiegati anche in applicazioni Ex Zone2/ Division2.

Dati generali per l'ordinazione

Tipo	SET CH20M BUS 250MM TS ...	Versione
N. d'ordine	1335150000	OMNIMATE Housing - Serie CH20M, Lunghezza: 250 mm, Larghezza:
GTIN (EAN)	4050118138382	25.1 mm
CPZ	1 Pezzo	
Tipo	ACT20-FEED-IN-PRO-S	Versione
N. d'ordine	8965500000	Modulo di alimentazione, Distribuisce la tensione di alimentazione al
GTIN (EAN)	4032248785117	bus guida, Collegamento opzionale di alimentazione di backup
CPZ	1 Pezzo	