

ACT20M-RTI-AO-S**Weidmüller Interface GmbH & Co. KG**

Klingenbergstraße 26

D-32758 Detmold

Germany

www.weidmueller.com

Illustrazione del prodotto**ACT20M: La soluzione sottile**

- Conversione e isolamento sicuri con un ingombro minimo (6 mm)
- Installazione rapida dell'alimentatore per mezzo della guida di montaggio CH20M
- Configurazione semplice tramite DIP switch o software FDT/DTM
- Numerose omologazioni come ATEX, IECEX, GL, DNV
- Elevata resistenza all'interferenza

Dati generali per l'ordinazione

Versione	Convertitori di segnali di temperatura, con separazione galvanica, Ingresso : Temperatura, PT100, Uscita : I / U
N. d'ordine	1375510000
Tipo	ACT20M-RTI-AO-S
GTIN (EAN)	4050118259667
CPZ	1 Pezzo

ACT20M-RTI-AO-S

Weidmüller Interface GmbH & Co. KG

Klingenbergstraße 26

D-32758 Detmold

Germany

www.weidmueller.com

Dati tecnici

Dimensioni e pesi

Profondità	114,3 mm	Profondità (pollici)	4,5 inch
Posizione verticale	112,5 mm	Altezza (pollici)	4,429 inch
Larghezza	6,1 mm	Larghezza (pollici)	0,24 inch
Peso netto	89 g		

Temperature

Temperatura di magazzino	-40 °C...85 °C	Temperatura d'esercizio	-25 °C...70 °C
Umidità con temperatura d'esercizio	da 0 a 95 % (senza formazione di condensa)	Umidità	40°C/95% umidità rel., senza condensa

Probabilità di guasto

MTBF	152 a
------	-------

Ingresso

Campo d'ingresso temperatura	configurabile, PT100: -200...+850 °C, campo di misura min. 10°C (RTD)	Influenza della resistenza del cavo sensore	<0.002 Ω/Ω (@ 3/4-wire)
Numero di ingressi	1	Resistenza del conduttore nel circuito di misura	≤ 50 Ω
Sensore	PT100 (2-/3-/4- wire)		

Uscita

Corrente d'uscita	Configurabile, 0...20 mA, 4...20 mA	Corrente di impedenza di carico	≤ 600 Ω
Limitazione segnale di uscita	< 4 mA (media), < 60 mA (corrente di impulso), basso ciclo di funzionamento	Numero di uscite	1
Resistenza di carico tensione	≥ 10 kΩ	Riconoscimento rottura fili	Sì, Configurabile, 3.5 mA / 23 mA / nessuna
Tensione d'uscita osservazioni	Configurabile, 0(2)...10 V, 0(1)...5 V	Tipo	attivo, il comando collegato deve essere passivo

Indicazioni generali

Alimentazione di tensione	24 V DC ±30 % su morsetto o tramite bus guida CH20M	
Coefficiente di temperatura	≤0,01 % del campo di misura/°C o 0,02 °C/°C	
Configurazione	DIP switch	
Delivery state	Setting parameters	Ingresso
	Configurazione	0 °C
	Setting parameters	Gamma
	Configurazione	50 Hz
	Setting parameters	Uscita 1
	Configurazione	0...20 mA
	Setting parameters	Uscita 2
	Configurazione	0...20 mA
	Setting parameters	Rilevamento errore sensore
	Configurazione	enabled
	Setting parameters	Tempo di reazione
	Configurazione	< 30 ms
Setting parameters	Soppressione del rumore	
Configurazione	enabled	

ACT20M-RTI-AO-S

Weidmüller Interface GmbH & Co. KG

Klingenbergstraße 26

D-32758 Detmold

Germany

www.weidmueller.com

Dati tecnici

Delivery state	Input: 0 °C // Bandwidth: 50 Hz // Output 1: 0...20 mA // Output 2: 0...20 mA // Sensor error detection: enabled // Step response time: < 30 ms // Noise suppression: enabled
Dotazione	Foglio di istruzioni
Grado di protezione	IP20
Guida	TS 35
Potenza assorbita, max.	0,7 W
Potenza assorbita, tip.	0,49 W
Precisione	Precisione assoluta: <±0,05% del campo di misura, Precisione di base: <±0,1°C
Separazione galvanica	Separatore a 3 vie
Tempo di risposta di soglia	Configurabile, ≤ 30 ms, <300 ms

Coordinazione di isolamento

Classe di sovratensione	II	Grado di lordura	2
Norme EMC	IEC 61326-1	Separazione galvanica	Separatore a 3 vie
Tensione di dimensionamento	300 V _{eff}	Tensione di isolamento	2,5 kV _{eff} / 1 min.

Dati per applicazioni Ex (ATEX)

Luogo di installazione	Dispositivo installato in area sicura, zona 2	identificazione	II 3 G Ex nA IIC T4 Gc
------------------------	---	-----------------	------------------------

Dati di collegamento

Tipo di collegamento	Collegamento a vite	Coppia di serraggio, min.	0,4 Nm
Coppia di serraggio, max.	0,6 Nm	Campo di serraggio, collegamento di dimensionamento	2,5 mm ²
Campo di sezioni, min.	0,5 mm ²	Campo di sezioni, max.	2,5 mm ²
Sezione di collegamento cavo AWG, min.	AWG 30	Sezione di collegamento cavo AWG, max.	AWG 14

Omologazioni e conformità EMC

Norme	IEC 61010-1	Norme EMC	IEC 61326-1
-------	-------------	-----------	-------------

Classificazioni

ETIM 6.0	EC002919	ETIM 7.0	EC002919
ETIM 8.0	EC002919	ETIM 9.0	EC002919
ECLASS 9.0	27-21-01-29	ECLASS 9.1	27-21-01-29
ECLASS 10.0	27-21-01-29	ECLASS 11.0	27-21-01-29
ECLASS 12.0	27-21-01-29	ECLASS 13.0	27-21-01-29
ECLASS 14.0	27-21-01-29		

Conformità ambientale del prodotto

REACH SVHC	Lead 7439-92-1
SCIP	2f6dd957-421a-46db-a0c2-cf1609156924
Stato conformità RoHS	Conforme con esenzione
Esenzione RoHS (se applicabile/nota)	7a, 7cl

Nota importante

Informazioni sul prodotto	Il convertitore di misura termico configurabile ACT20M-RTI-AO-S consente di isolare e convertire segnali analogici. Un segnale di ingresso analogico RTD (tipo Pt100) viene convertito linearmente in segnale di uscita analogico e isolato galvanicamente. L'alimentazione viene isolata galvanicamente dall'ingresso e dall'uscita (separazione a 3 vie) con cablaggio diretto o tramite bus guida Weidmüller.
---------------------------	--

ACT20M-RTI-AO-S

Weidmüller Interface GmbH & Co. KG
Klingenbergstraße 26
D-32758 Detmold
Germany

www.weidmueller.com

Dati tecnici**Omologazioni**

Omologazioni



ROHS	Conforme
UL File Number Search	Sito web UL
N° Certificato (cULus)	E337701

Download

Omologazione/Certificato/Documento di conformità	DNV-GL certificate FM certificate IECEX certificate ATEX certificate Declaration of Conformity
Dati ingegneristici	CAD data – STEP
Software	DIP switch configuration tool
Documentazione utente	instruction sheet
Cataloghi	Catalogues in PDF-format
Brochure	

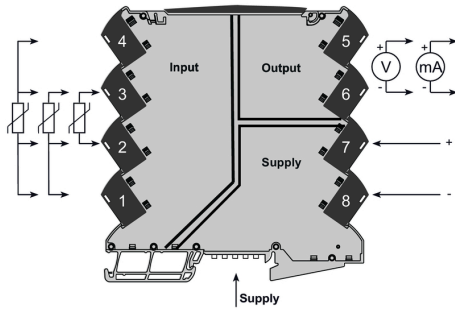
ACT20M-RTI-AO-S

Weidmüller Interface GmbH & Co. KG
 Klängenbergstraße 26
 D-32758 Detmold
 Germany

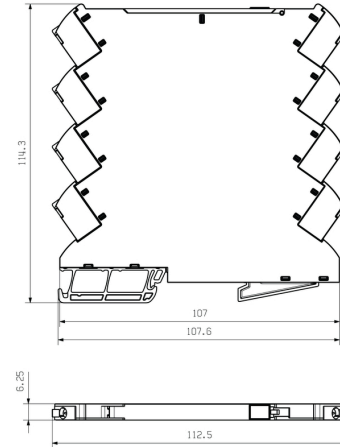
www.weidmueller.com

Disegni

Connection diagram



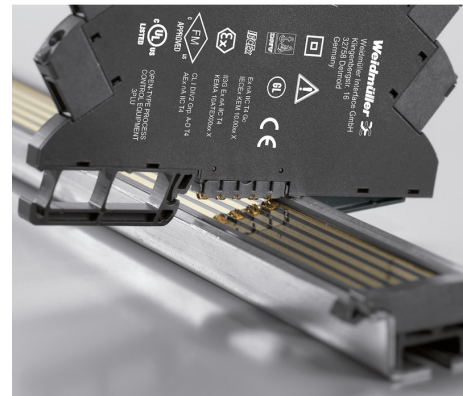
Dimensional drawing



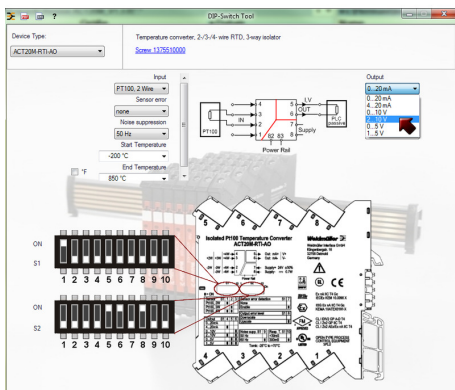
DIP switch setting

RTD sensor type	S1	Temperature range [°C]											
		Pt100, 2-wire			Pt100, 3-wire			Pt100, 4-wire			Pt100, 5-wire		
0 - 20 mA	4	1	2	3	4	5	6	7	8	9	10	11	12
4 - 20 mA	4	1	2	3	4	5	6	7	8	9	10	11	12
0 - 10 V	4	1	2	3	4	5	6	7	8	9	10	11	12
2 - 10 V	4	1	2	3	4	5	6	7	8	9	10	11	12
0 - 3 V	4	1	2	3	4	5	6	7	8	9	10	11	12
1 - 5 V	4	1	2	3	4	5	6	7	8	9	10	11	12
Sensor error detection	7	1	2	3	4	5	6	7	8	9	10	11	12
none	7	1	2	3	4	5	6	7	8	9	10	11	12
enabled	7	1	2	3	4	5	6	7	8	9	10	11	12
Output error level	8	1	2	3	4	5	6	7	8	9	10	11	12
50mVscale	8	1	2	3	4	5	6	7	8	9	10	11	12
variable	8	1	2	3	4	5	6	7	8	9	10	11	12
Noise suppression	9	1	2	3	4	5	6	7	8	9	10	11	12
50 Hz	9	1	2	3	4	5	6	7	8	9	10	11	12
60 Hz	9	1	2	3	4	5	6	7	8	9	10	11	12
Response time	10	1	2	3	4	5	6	7	8	9	10	11	12
< 30 ms	10	1	2	3	4	5	6	7	8	9	10	11	12
300 ms	10	1	2	3	4	5	6	7	8	9	10	11	12

example for DIP switch setting (with ACT20M tool software)



Opzione di alimentazione elettrica aggiuntiva tramite bus



example for DIP switch setting (with ACT20 tool)

ACT20M-RTI-AO-S

Weidmüller Interface GmbH & Co. KG
 Klingenbergstraße 26
 D-32758 Detmold
 Germany

www.weidmueller.com

Accessori**Convertitori di corrente compatibili con la rete ACT20C**

Le serie ACT20C sono state progettate in modo mirato per applicazioni con processi continui. Ciò consente il controllo continuo dei dispositivi diagnostici e delle informazioni di processo ("monitoraggio di stato")
 Diversi componenti ACT20C formano una stazione consistente in un gateway Ethernet ACT20C, convertitori e separatori di segnali comunicativi ACT20C e un morsetto di terminazione bus ACT20C.

Dati generali per l'ordinazione

Tipo	SET CH20M BUS 250MM TS ...	Versione
N. d'ordine	1335140000	OMNIMATE Housing - Serie CH20M, Lunghezza: 250 mm, Larghezza:
GTIN (EAN)	4050118138375	25.1 mm
CPZ	1 Pezzo	

neutra

MultiFit è il sistema di marcatori Weidmüller utilizzato per le altre marche di morsetti. Simili al Dekafix Weidmüller, i marcatori della famiglia MultiFit sono forniti con stampa standard, pronti all'uso,

Prima di utilizzare i marcatori MultiFit, si raccomanda di effettuare un test sui morsetti con dei campioni di marcatori.

- Un unico marcatore adatto a morsetti di diversi produttori.
- Marcatori pronti all'uso con stampa standard
- Marcatori in bianco per stampa con PrintJet CONNECT o Plotter
- Fornitura di marcatori con stampa personalizzata sulla base dei dati o delle specifiche CAE del cliente.
- Un sistema di siglatura per tutte le applicazioni

Per simboli speciali: Si prega di inviarci un file del nostro software di siglatura M-Print PRO o M-Print PRO Online (senza installazione) per le vostre specifiche di siglatura.

Dati generali per l'ordinazione

Tipo	MF 5/7.5 MC NE WS	Versione
N. d'ordine	1877680000	MultiFit, Terminal marker, 5 x 7.5 mm, Passo in mm (P): 7.50 Adels
GTIN (EAN)	4032248468270	RKW, Phoenix, bianco
CPZ	320 Pezzo	

ACT20M-RTI-AO-S**Weidmüller Interface GmbH & Co. KG**

Klingenbergstraße 26

D-32758 Detmold

Germany

www.weidmueller.com

Accessori**ACT20 (incl. bus guida e alimentatori)**

Moduli adattatori di alimentazione per l'alimentazione e la distribuzione separate della tensione per convertitori di segnali della serie ACT20/MICROSERIES. I moduli di alimentazione da 22,5/ 6,1 mm vengono montati accanto ai convertitori di segnali analogici; l'alimentazione a 24 VDC viene ponticellata a richiesta tramite il bus guida CH20M (serie ACT20) oppure semplicemente tramite collegamenti trasversali innestabili ZQV 4N (MICROSERIES).

Inoltre ACT20-Feed-In-PRO-S riconosce gli errori di ogni apparecchio montato sul profilo CH20 BUS

In caso di errore, il relè di commutazione integrato invia un allarme collettivo al comando esterno. Inoltre è possibile collegare al tipo

ACT20 Feed-In PRO-S due alimentatori come alimentazione primaria e di backup. E'

possibile realizzare un'alimentazione completamente ridondante tramite due moduli Feed - IN montati sul profilo CH20

BUS. Tre LED indicano gli stati dell'alimentazione e dei messaggi di errore.

I moduli ACT20M-Feed-In PRO possono essere impiegati anche in applicazioni Ex Zone2/ Division2.

Dati generali per l'ordinazione

Tipo	SET CH20M BUS 250MM TS ...	Versione
N. d'ordine	1335150000	OMNIMATE Housing - Serie CH20M, Lunghezza: 250 mm, Larghezza:
GTIN (EAN)	4050118138382	25.1 mm
CPZ	1 Pezzo	
Tipo	ACT20-FEED-IN-PRO-S	Versione
N. d'ordine	8965500000	Modulo di alimentazione, Distribuisce la tensione di alimentazione al
GTIN (EAN)	4032248785117	bus guida, Collegamento opzionale di alimentazione di backup
CPZ	1 Pezzo	