

ZQV 1.5N/R6.4/10 RT**Weidmüller Interface GmbH & Co. KG**

Klingenbergstraße 26

D-32758 Detmold

Germany

www.weidmueller.com

Illustrazione del prodotto**Dati generali per l'ordinazione**

Versione	TERMSERIES, Collegamento trasversale
N. d'ordine	1391640000
Tipo	ZQV 1.5N/R6.4/10 RT
GTIN (EAN)	4050118191660
CPZ	10 Pezzo
Stato consegna	In futuro questo articolo non sarà più disponibile.
Disponibile fino a	2021-06-30
Prodotto alternativo	2556400000

ZQV 1.5N/R6.4/10 RT**Weidmüller Interface GmbH & Co. KG**

Klingenbergstraße 26

D-32758 Detmold

Germany

www.weidmueller.com

Dati tecnici**Dimensioni e pesi**

Profondità	4,9 mm	Profondità (pollici)	0,193 inch
Posizione verticale	13,1 mm	Altezza (pollici)	0,516 inch
Larghezza	61 mm	Larghezza (pollici)	2,402 inch
Peso netto	3,54 g		

Temperature

Temperatura di magazzinaggio	-40 °C...85 °C	Temperatura d'esercizio	-40 °C...60 °C
------------------------------	----------------	-------------------------	----------------

Dati di dimensionamento UL

Corrente nominale (UL)	10 A
------------------------	------

Dati generali

Versione	può essere tagliato a misura	Colori	rosso
----------	------------------------------	--------	-------

Cordinazione di isolamento

Tensione nominale	250 V
-------------------	-------

Dati di collegamento

Passo in mm (P)	6,4 mm
-----------------	--------

Classificazioni

ETIM 6.0	EC002586	ETIM 7.0	EC002586
ETIM 8.0	EC002586	ETIM 9.0	EC002586
ECLASS 9.1	27-37-16-92	ECLASS 10.0	27-37-16-92
ECLASS 11.0	27-37-16-92	ECLASS 12.0	27-37-16-92
ECLASS 13.0	27-37-16-92	ECLASS 14.0	27-37-16-92

Conformità ambientale del prodotto

REACH SVHC	/
Stato conformità RoHS	Conforme senza esenzione

Omologazioni

ROHS	Conforme
------	----------

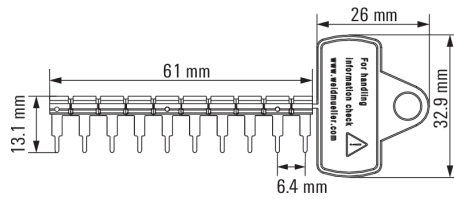
Download

Dati ingegneristici	CAD data – STEP
Documentazione utente	Beipackzettel / Package Insert - multilingual
Cataloghi	Catalogues in PDF-format
Brochure	

ZQV 1.5N/R6.4/10 RT

Weidmüller Interface GmbH & Co. KG
Klingenbergstraße 26
D-32758 Detmold
Germany

www.weidmueller.com

Disegni**Dimensional drawing**

ZQV 1.5N/R6.4/10 RT**Weidmüller Interface GmbH & Co. KG**

Klingenbergstraße 26

D-32758 Detmold

Germany

www.weidmueller.com

Accessori**Utensile per taglio e rimozione dei collegamenti trasversali**

- Per i collegamenti trasversali della Serie Z Weidmüller
- Per i collegamenti trasversali da WQV 2,5 fino WQV 35
- Per la finestra del collegamento trasversale dei morsetti WTR 2,5 e WSI 6

Dati generali per l'ordinazione

Tipo	KT ZQV	Versione
N. d'ordine	9002170000	Tagliacavi utilizzabile con una sola mano
GTIN (EAN)	4032248291670	
CPZ	1 Pezzo	
Tipo	WAW 1 NEUTRAL	Versione
N. d'ordine	9004500000	Altri utensili
GTIN (EAN)	4008190053925	
CPZ	1 Pezzo	

Utensili da taglio

Tagliacavi per conduttori di diametro esterno fino a 8 mm, 12 mm, 14 mm e 22 mm. La speciale geometria della lama consente il taglio netto e pulito di conduttori in rame e alluminio con il minimo sforzo. I tagliacavi (da KT 8 a KT 22) sono disponibili anche con isolamento protettivo verificato VDE e GS per una tensione max. di 1.000 V a norma EN/IEC 60900.

Dati generali per l'ordinazione

Tipo	KT 14	Versione
N. d'ordine	1157820000	Utensili da taglio, Tagliacavi utilizzabile con una sola mano
GTIN (EAN)	4032248945344	
CPZ	1 Pezzo	